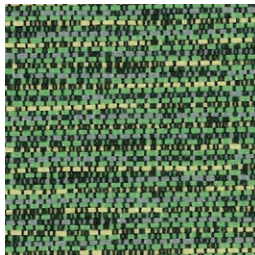
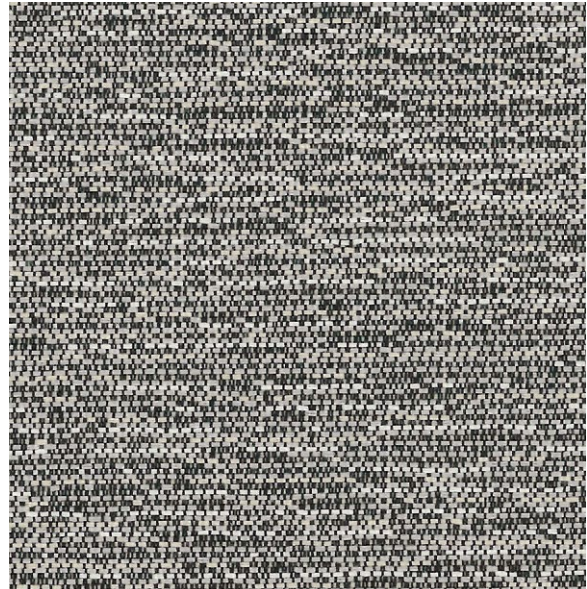


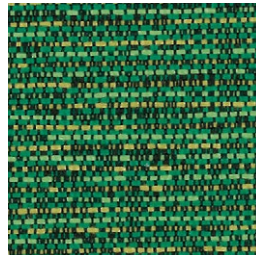
global Wavelength

65% Post-Consumer Recycled Polyester,
35% Virgin Polyester
PFAS Free Stain Repellent Finish

65 % polyester recyclé post-consommation
35 % polyester vierge
Apprêt antitache sans SPFA

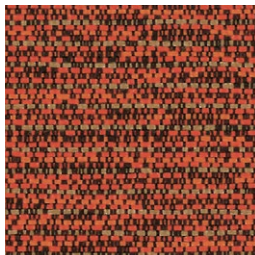


WV01 Lime
Citron Vert

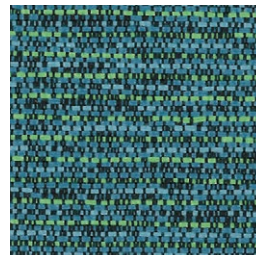


WV02 Mint
Menthe

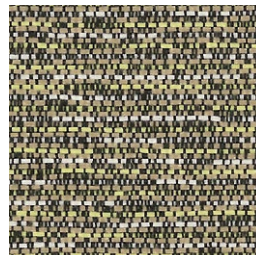
WV03 Stone
Limon



WV04 Flame
Flamme



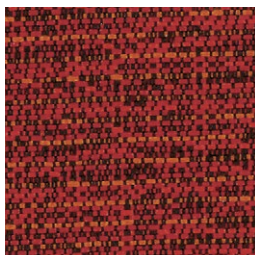
WV05 Mykonos



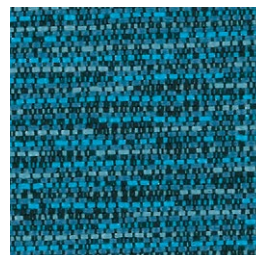
WV06 Savannah
Savane



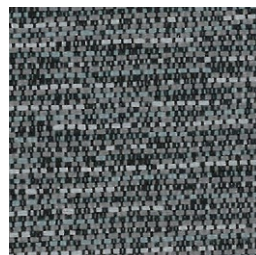
WV07 Mesa



WV08 Plasma



WV09 Cancun
Front de mer



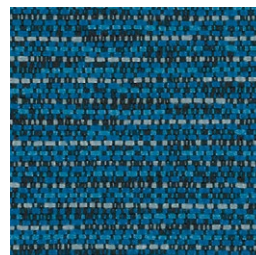
WV10 Quartz



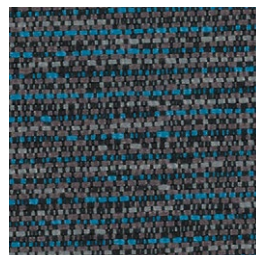
WV11 Moonrock
Pierre de lune



WV12 Rubine
Cinabre



WV13 Corfu
Corfou



WV14 Bluejay
Geai



WV15 Panther
Panthère

Wavelength

Textile Performance / Specifications

Width:	140cm / 54"
Content:	65% Post-Consumer Recycled Polyester / 35% Virgin Polyester
Finish:	PFAS Free Stain Repellent Finish
Weight:	10 oz / per linear yard
Cleaning Code:	WS - Water and Solvents (can be cleaned with water and solvents)
Sustainability:	Does not contain flame retardants, PVC or PFAS



Light Fastness:
Abrasion: (Resistance)



Pilling
Flammability: (Standard)



Crocking: (Color transfer test)
(Dry) / (Wet)

Seam Slippage: (Seam strength) ASTM D4034
Breaking Strength: (Yarn breaking strength) ASTM D5034

In all cases where a class rating is mentioned, the scale is from 1-5 with 5 being the best possible result.

Textile performance symbols indicate that a textile performs up to office furniture standards and passes all applicable testing as specified by the Association for Contract Textiles (ACT).

The samples on this card serve as a color guideline. Every effort has been made to ensure consistency, however, slight variations in color, finish and texture may occur. For more information on the Association for Contract Textiles (ACT) performance symbols and guidelines please visit us online at globalfurnituregroup.com.

Global Textiles Warranty: The textiles on this card are covered under the Global Limited Lifetime Warranty as explained in the Global price list and website.

Please visit globalfurnituregroup.com for the latest textile information including specifications and environmental certifications.



Rendement du textile / Caractéristiques

Largeur :	140 cm / 54 po
Composition :	65 % polyester recyclé post-consommation / 35 % polyester vierge
Fini :	Apprêt antitache sans SPFA
Poids :	10 onces/v.lin
Code de nettoyage :	WS - Eau et solvants (se nettoie à l'aide d'eau et solvants)
Durabilité :	Cette collection de textiles est fabriquée sans retardateurs de flamme, sans PVC et sans substances perfluoroalkylées et polyfluoroalkylées (SPFA)



Solidité de la couleur à la lumière :



Résistance à l'abrasion :



Boulochage :
Norme d'ignifugation :

Essai	Résultats
AATCC-16A	Classe 5
ASTM D-4157 (Méthode Wyzenbeek -couteil de coton n° 10)	Chaîne : dépasse 250 000 doubles frottements Trame : dépasse 250 000 doubles frottements
ASTM D-3511	Classe 5
Ces textiles sont conçus de façon à respecter les normes d'ignifugation suivantes :	Essais réussis
TB CAL 117-2013	Conforme aux exigences
BIFMA ; classe A	Essais réussis
NFPA 260 (É. - U.), équivalent de la classe 1 de l'UFAC (Canada)	
Ces textiles peuvent respecter les exigences du Bulletin technique 133 (État de Californie) lorsqu'ils sont utilisés ensemble avec des éléments de siège appropriés.	



Dégorgement par frottement : (essai de transfert de couleur)

(Sec) : / (Humide) : AATCC-8 / AATCC-8
Glissement des coutures : ASTM D4034
(résistance des coutures)
Résistance à la rupture : ASTM D5034
(résistance à la rupture des fils)



Dans tous les cas où une classe est mentionnée, l'échelle varie de 1 à 5, 5 indiquant le meilleur résultat possible.

Les symboles de rendement du textile indiquent que le rendement d'un textile donné correspond aux normes en matière de mobilier de bureau et a réussi tous les essais précisés par l'Association for Contract Textiles (ACT).

Les échantillons sur cette carte sont utilisés pour vous donner une idée de la couleur. Nous avons pris toutes les mesures nécessaires pour assurer l'uniformité. De légères variations de couleur, définition et de texture peuvent cependant se produire. Pour plus de renseignements sur les symboles de rendement et les normes de l'Association for Contract Textiles (ACT) visitez-nous en ligne à globalfurnituregroup.com.

Garantie visant les textiles de Global : Les textiles figurant sur cette carte d'échantillons sont protégés par la garantie limitée à vie de Global, selon les conditions prévues dans la liste de prix et le site Web de Global.

Visitez globalfurnituregroup.com pour les renseignements les plus récents sur les textiles, y compris les caractéristiques et les certifications environnementales.

U.S.A. / États-Unis
Global Furniture Group
17 West Stow Road P.O. Box 562
Marlton New Jersey U.S.A. 08053
Tel/Tel (856) 596-3390 (800) 220-1900

Canada
Global Furniture Group
1350 Flint Road, Toronto ON Canada M3J 2J7
Sales & Marketing/Ventes et marketing:
Tel/Tel (877) 446-2251

International
Global Furniture Group
560 Supertest Road, Toronto
Ontario Canada M3J 2M6
Tel/Tel (416) 661-3660 (800) 668-5870

Visit us online at/Visitez-nous en ligne à globalfurnituregroup.com

Offices throughout Canada, United States, United Kingdom and Brazil. Distribution around the world. A member of Global Furniture Group. Bureaux partout au Canada, aux États-Unis, au Royaume-Uni et au Brésil. Distribution mondiale. Un membre de Global Furniture Group.

