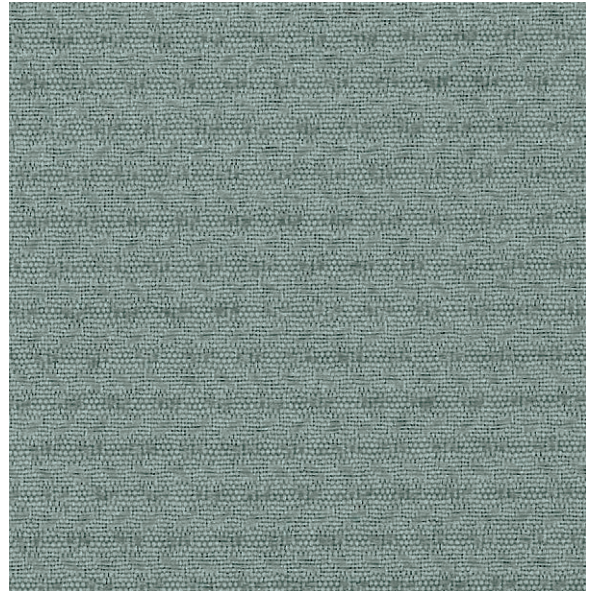


GLOBAL SEATING TEXTILE / TEXTILE POUR SIÈGES DE GLOBAL



86% Post-Consumer Polyester,  
14% Post-Industrial Polyester

86 % polyester post-consommation,  
14 % polyester post-industriel



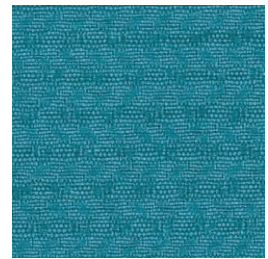
**VT29** Spray  
Gerbe



**VT30** Twig  
Ramille



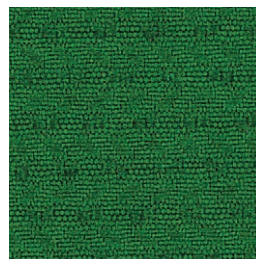
**VT31** Sprout  
Bourgeon



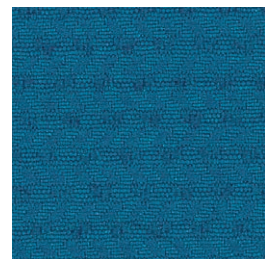
**VT32** Breath  
Souffle



**VT33** Boost  
Élan



**VT34** Surge  
Afflux



**VT35** Soar  
Envol



**VT36** Rise  
Essor



**VT37** Hike  
Poussée



**VT38** Stem  
Racine

# Vital

This textile is suitable for use on upholstered healthcare furnishings. / Ce textile peut être utilisé pour des meubles soins de santé remboursés.

## Textile Performance / Specifications

CRYPTON® Stain Resistant Finish

Width: 150 cm / 59"  
 Content: 86% Post-Consumer Polyester, 14% Polyester Post-Industrial Polyester  
 Weight: 16.4 oz / per linear yard  
 Cleaning Code: WS/B - Water and Solvents (can be cleaned with water and solvents) /  
 Fabrics are bleach cleanable (10% bleach solution)



Light Fastness:



Abrasion: (Resistance)



Pilling

Flammability: (Standard)



Crocking: (Color transfer test)  
 (Dry) / (Wet)

Seam Slippage: (Seam strength)

Breaking Strength: (Yarn breaking strength)

### Test

AATCC-16A  
 ASTM D-4157  
 ASTM D-3511  
 These textiles are made to pass the following flammability specifications:  
 CAL TB117-2013  
 BIFMA Class A  
 NFPA 260 (USA) equivalent to UFAC Class 1 (Canada)

### Results

Class 5  
 Warp: exceeds 300,000 double rubs  
 Fill: exceeds 300,000 double rubs  
 Class 4  
 Passes  
 Conforms  
 Passes  
 Class 4 / Class 4  
 Warp: 117.5 lbs / Fill: 88.01 lbs  
 Warp: 314.4 lbs / Fill: 189.4 lbs

In all cases where a class rating is mentioned, the scale is from 1-5 with 5 being the best possible result.

Textile Performance Symbols indicate that a textile performs up to office furniture standards and passes all applicable testing as specified by the Association for Contract Textiles (ACT).

The samples on this card serve as a color guideline. Every effort has been made to ensure consistency, however, slight variations in color, finish and texture may occur. For more information on the Association for Contract Textiles (ACT) performance symbols and guidelines please visit us online at [globalfurnituregroup.com](http://globalfurnituregroup.com).



**GLOBAL TEXTILES WARRANTY - The textiles on this card are covered under the Global Lifetime Warranty as explained in the Global Price List and website.**

## Rendement du textile / Caractéristiques

Apprêt CRYPTON™ résistant aux taches

Largeur : 150 cm / 59 po  
 Composition : 86 % polyester post-consommation, 14 % polyester post-industriel  
 Poids : 16,4 onces/v.lin  
 Code de nettoyage : WS/B - Eau et solvants (se nettoie à l'aide d'eau et de solvants) /  
 Les textiles sont nettoyables à l'eau de Javel (solution de 10 %)



Solidité de la couleur à la lumière :



Résistance à l'abrasion :



Boulochage :

Norme d'ignifugation :



Dégorgeement par frottement : (essai de transfert de couleur)

(Sec) : / (Humide) :

Glissement des coutures :

(résistance des coutures)

Résistance à la rupture :

(résistance à la rupture des fils)

### Essai

AATCC-16A  
 ASTM D-4157  
 ASTM D-3511  
 Ces textiles sont conçus de façon à respecter les normes d'ignifugation suivantes :  
 CAL TB117-2013  
 BIFMA ; classe A  
 NFPA 260 (É. - U),  
 équivalent de la classe 1 de l'UFAC (Canada)

### Résultats

Classe 5  
 Chaîne : dépasse 300 000 double frottements  
 Trame : dépasse 300 000 double frottements  
 Classe 4  
 Essais réussis  
 Conforme aux exigences  
 Essais réussis  
 Classe 4 / Classe 4  
 Chaîne : 117,5 lb / Trame : 88,01 lb  
 Chaîne : 314,4 lb / Trame : 189,4 lb

Dans tous les cas où une classe est mentionnée, l'échelle varie de 1 à 5, 5 indiquant le meilleur résultat possible.

Les symboles de rendement du textile indiquent que le rendement d'un textile donné correspond aux normes en matière de mobilier bureau et a réussi tous les essais précisés par l'Association for Contract Textiles (ACT).



Les échantillons sur cette carte sont utilisés pour vous donner une idée de la couleur. Nous avons pris toutes les mesures nécessaires pour assurer l'uniformité. De légères variations de couleur, de finition et de texture peuvent cependant se produire. Pour plus de renseignements sur les symboles de rendement et les normes de l'Association for Contract Textiles (ACT) visitez-nous en ligne à [globalfurnituregroup.com](http://globalfurnituregroup.com).

**GARANTIE VISANT LES TEXTILES DE GLOBAL - Les textiles figurant sur cette carte d'échantillons sont protégés par la garantie à vie de Global, selon les conditions prévues dans le Guide des produits et le site Web de Global.**



**U.S.A. / États-Unis**  
 Global Furniture Group  
 17 West Stow Road P.O. Box 562  
 Marlton New Jersey U.S.A. 08053  
 Tel/Tél (856) 596-3390 (800) 220-1900

**Canada**  
 Global Furniture Group  
 1350 Flint Road, Toronto ON Canada M3J 2J7  
 Sales & Marketing/Ventes et marketing:  
 Tel/Tél (877) 446-2251

**International**  
 Global Furniture Group  
 560 Supertest Road, Toronto  
 Ontario Canada M3J 2M6  
 Tel/Tél (416) 661-3660 (800) 668-5870

Visit us at/Visitez-nous à [globalfurnituregroup.com](http://globalfurnituregroup.com)

Offices throughout Canada, United States, United Kingdom and Brazil. Distribution around the world. A member of Global Furniture Group. Bureaux partout au Canada, aux États-Unis, au Royaume-Uni et au Brésil. Distribution mondiale. Un membre de Global Furniture Group.

© 2019 © All trademarks of Global Furniture Group. These products may be covered by one or more issued patents or pending patent applications in Canada, the U.S. and elsewhere. All intellectual property rights in applicable trademarks, patents and industrial designs are strictly reserved. Specifications are correct at time of printing. Printed in Canada. Create / Global Group Design Center  
 © 2019, ®, ®. Marques de commerce de Global Furniture Group. Ces produits peuvent faire l'objet de brevets délivrés ou de demandes de brevets en instance au Canada, aux États-Unis et ailleurs. Tous les droits de propriété intellectuelle sur les marques de commerce, brevets et dessins industriels applicables sont strictement réservés. Les caractéristiques sont valides au moment de l'impression. Imprimé au Canada. Création / Global Group Design Center 286520 19/07/9