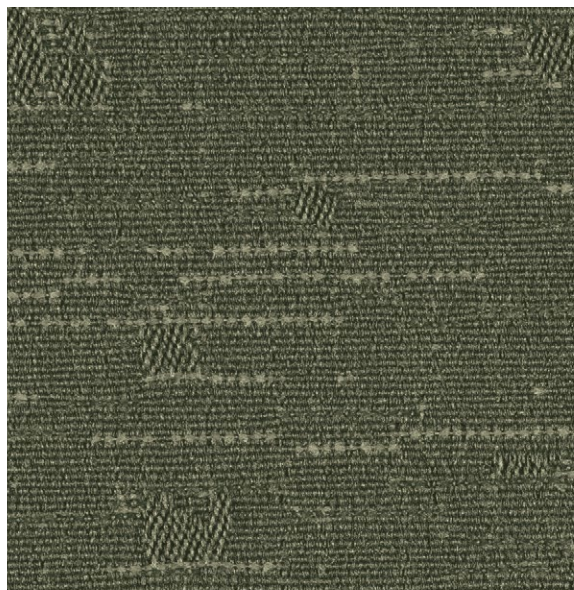


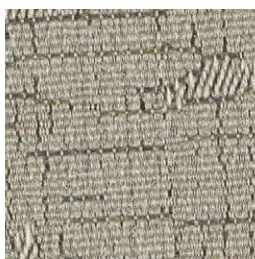


62% Recycled Polyester
38% Polyester

62 % polyester recyclé
38 % polyester



UR13 Green Grass
Stipe verte



UR19 White Sand
Silice



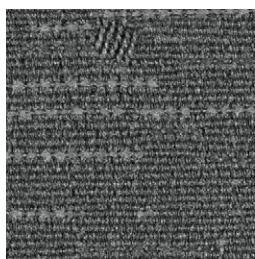
UR18 Brown Ridge
Remblai



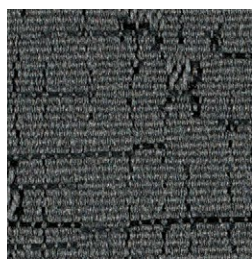
UR11 Ocean Blue
Océan



UR12 Blue Bayou
Marigot



UR21 Gravel Road
Macadam



UR20 Granite Rock
Granite



UR22 Black Coal
Anthracite

Urban

Textile Performance / Specifications

Width:	140cm / 54"
Content:	62% Recycled Polyester / 38% Polyester
Finish:	None
Weight:	10 oz + / - per linear yard
Cleaning Code:	WS - Water and Solvents (can be cleaned with water and solvents)
Sustainability:	Does not contain flame retardants, PVC or PFAS



Light Fastness:



Abrasion: (Resistance)



Pilling



Flammability: (Standard)

Test

AATCC-16A	Class 5
ASTM D-4157	Warp: exceeds 100,000 double rubs
(Wyzenbeek Method - #10 Cotton Duck)	Fill: exceeds 100,000 double rubs
ASTM D-3511	Class 5
These textiles are made to pass the following flammability specifications:	
CAL TB 117-2013	Passes
BIFMA Class A	Conforms
NFPA 260 (USA) equivalent to UFAC Class 1 (Canada)	Passes
Will meet the requirement of California Technical Bulletin 133 when combined with appropriate seating components.	

Results



Crocking: (Color transfer test)

(Dry) / (Wet)

Seam Slippage: (Seam strength)

Breaking Strength: (Yarn breaking strength)

AATCC-8 / AATCC-8

ASTM D4034

ASTM D5034

Class 5 / Class 4-5

Warp: 50+ lbs / Fill: 51 lbs

Warp: 227 lbs / Fill: 123 lbs

In all cases where a class rating is mentioned, the scale is from 1-5 with 5 being the best possible result.

Textile performance symbols indicate that a textile performs up to office furniture standards and passes all applicable testing as specified by the Association for Contract Textiles (ACT).

The samples on this card serve as a color guideline. Every effort has been made to ensure consistency, however, slight variations in color, finish and texture may occur. For more information on the Association for Contract Textiles (ACT) performance symbols and guidelines please visit us online at globalfurnituregroup.com.

Global Textiles Warranty: The textiles on this card are covered under the Global Limited Lifetime Warranty as explained in the Global price list and website.

For the most up to date information on textile cards, including performance specifications and certifications, please visit globalfurnituregroup.com.



Rendement du textile / Caractéristiques

Largeur :	140 cm / 54 po
Composition :	62 % polyester recyclé / 38 % polyester
Fini :	Aucun
Poids :	10 on. + / - / v.lin.
Code de nettoyage :	WS - Eau et solvants (se nettoie à l'aide d'eau et de solvants)
Durabilité :	Cette collection de textiles est fabriquée sans retardateurs de flamme, sans PVC et sans substances perfluoroalkylées et polyfluoroalkylées (SPFA)



Solidité de la couleur à la lumière :



Résistance à l'abrasion :



Boulochage :



Norme d'ignifugation :

Essai

AATCC-16A	Classe 5
ASTM D-4157	Chaîne : dépasse 100 000 doubles frottements
(Méthode Wyzenbeek -couteil de coton n° 10)	Trame : dépasse 100 000 doubles frottements
ASTM D-3511	Classe 5
Ces textiles sont conçus de façon à respecter les normes d'ignifugation suivantes :	
CAL TB 117-2013	Essais réussis
BIFMA ; classe A	Conforme aux exigences
NFPA 260 (É. - U.), équivalent de la classe 1 de l'UFAC (Canada)	Essais réussis
Ces textiles peuvent respecter les exigences du Bulletin technique 133 (État de Californie) lorsqu'ils sont utilisés ensemble avec des éléments de siège appropriés.	

Résultats



Dégorgement par frottement : (essai de transfert de couleur)

(Sec) : / (Humide) :

Glissement des coutures : (résistance des coutures)

Résistance à la rupture : (résistance à la rupture des fils)

AATCC-8 / AATCC-8

ASTM D4034

ASTM D5034

Classe 5 / Classe 4-5

Chaîne : 50+ lb / Trame : 51 lb

Chaîne : 227 lb / Trame : 123 lb

Dans tous les cas où une classe est mentionnée, l'échelle varie de 1 à 5, indiquant le meilleur résultat possible.

Les symboles de rendement du textile indiquent que le rendement d'un textile donné correspond aux normes en matière de mobilier de bureau et a réussi tous les essais précisés par l'Association for Contract Textiles (ACT).

Les échantillons sur cette carte sont utilisés pour vous donner une idée de la couleur. Nous avons pris toutes les mesures nécessaires pour assurer l'uniformité. De légères variations de couleur, définition et de texture peuvent cependant se produire. Pour plus de renseignements sur les symboles de rendement et les normes de l'Association for Contract Textiles (ACT) visitez-nous en ligne à globalfurnituregroup.com.

Garantie visant les textiles de Global : Les textiles figurant sur cette carte d'échantillons sont protégés par la garantie limitée à vie de Global, selon les conditions prévues dans la liste de prix et le site Web de Global.

Pour les renseignements les plus à jour sur les cartes d'échantillons textiles, y compris les caractéristiques de rendement et les certifications, visitez globalfurnituregroup.com.

U.S.A. / États-Unis

Global Furniture Group
17 West Stow Road P.O. Box 562
Marlton New Jersey U.S.A. 08053
Tel/Tél (856) 596-3390 (800) 220-1900

Canada

Global Furniture Group
1350 Flint Road, Toronto ON Canada M3J 2J7
Sales & Marketing/Ventes et marketing:
Tel/Tél (877) 446-2251

International

Global Furniture Group
560 Supertest Road, Toronto
Ontario Canada M3J 2M6
Tel/Tél (416) 661-3660 (800) 668-5870

Visit us online at/Visitez-nous en ligne à globalfurnituregroup.com

Offices throughout Canada, United States, United Kingdom and Brazil. Distribution around the world. A member of Global Furniture Group. Bureaux partout au Canada, aux États-Unis, au Royaume-Uni et au Brésil. Distribution mondiale. Un membre de Global Furniture Group.

