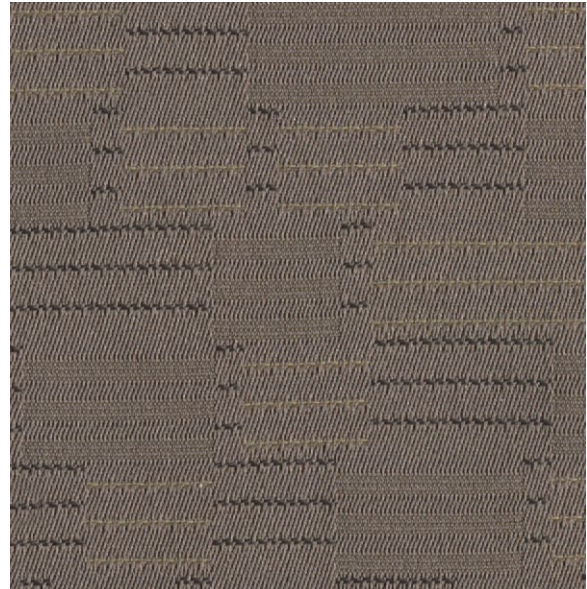


GLOBAL SEATING TEXTILE / TEXTILE POUR SIÈGES DE GLOBAL

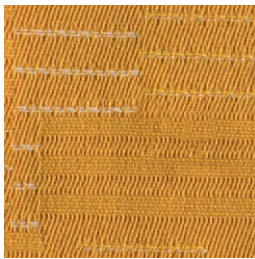


100% Recycled Polyester
PFAS Free Soil and Stain Repellent Finish

100 % polyester recyclé
Finition antisalissure et antitache sans SPFA



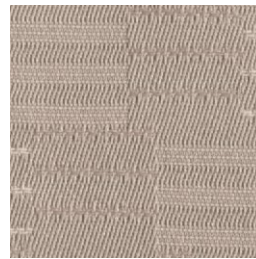
TK40 Taupe



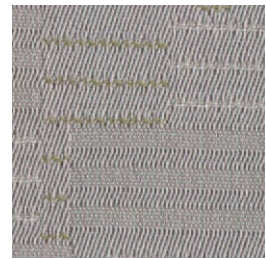
TK41 Mustard
Moutarde



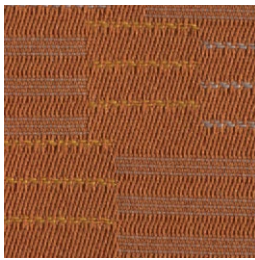
TK42 Latte
Café au lait



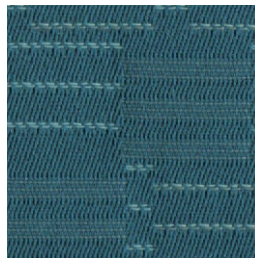
TK43 Cement
Ciment



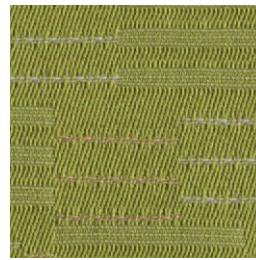
TK44 Silver
Argent



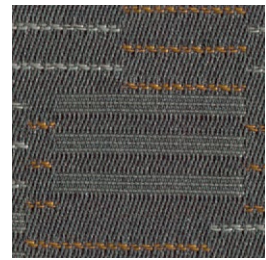
TK45 Copper
Cuivre



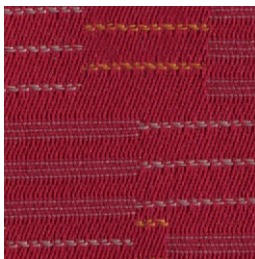
TK46 Teal
Sarcelle



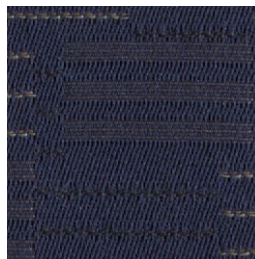
TK47 Apple
Reinette



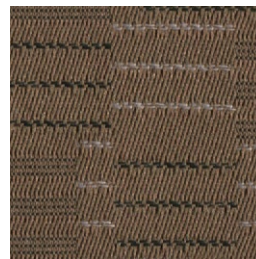
TK48 Steel
Acier



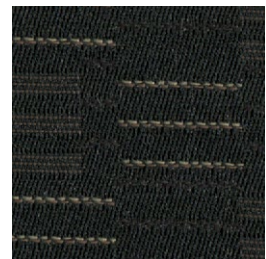
TK49 Merlot



TK50 Midnight Sky
Nuit



TK51 Mocha
Moka



TK52 Carbon
Carbone

Trak

Textile Performance / Specifications

Width:	140cm / 54"
Content:	100% Recycled Polyester
Finish:	PFAS Free Soil and Stain Repellent Finish
Weight:	9 oz / per linear yard
Cleaning Code:	WS - Water and Solvents (can be cleaned with water and solvents)
Sustainability:	Does not contain flame retardants, PVC or PFAS



Light Fastness:

AATCC-16A

Results

Class 4.5



Abrasion: (Resistance)

ASTM D-4157

Warp: exceeds 100,000 double rubs

Fill: exceeds 100,000 double rubs



Pilling

ASTM D-3511

Class 5



Flammability: (Standard)

These textiles are made to pass the following flammability specifications:

CAL TB 117-2013

Passes

BIFMA Class A

Conforms

NFPA 260 (USA) equivalent to UFAC Class 1 (Canada)

Passes

Will meet the requirement of California Technical Bulletin 133 when combined with appropriate seating components.



Crocking: (Color transfer test)

(Dry) / (Wet)

AATCC-8 / AATCC-8

Class 5 / Class 4.5

Seam Slippage: (Seam strength)

ASTM D4034

Warp: 61 lbs / Fill: 75 lbs

Breaking Strength: (Yarn breaking strength)

ASTM D5034

Warp: 264 lbs / Fill: 96 lbs

In all cases where a class rating is mentioned, the scale is from 1-5 with 5 being the best possible result.

Textile performance symbols indicate that a textile performs up to office furniture standards and passes all applicable testing as specified by the Association for Contract Textiles (ACT).

The samples on this card serve as a color guideline. Every effort has been made to ensure consistency, however, slight variations in color, finish and texture may occur. For more information on the Association for Contract Textiles (ACT) performance symbols and guidelines please visit us online at globalfurnituregroup.com.

Global Textiles Warranty: The textiles on this card are covered under the Global Limited Lifetime Warranty as explained in the Global price list and website.

Please visit globalfurnituregroup.com for the latest textile information including specifications and environmental certifications.



Rendement du textile / Caractéristiques

Largeur :	140 cm / 54 po
Composition :	100 % polyester recyclé
Fini :	Finition antislissure et antitache sans SPFA
Poids :	9 onces/v.lin.
Code de nettoyage :	WS - Eau et solvants (se nettoie à l'aide d'eau et de solvants)
Durabilité :	Cette collection de textiles est fabriquée sans retardateurs de flamme, sans PVC et sans substances perfluoroalkylées et polyfluoroalkylées (SPFA)



Solidité de la couleur à la lumière :

Essai

AATCC-16A

Résultats

Classe 4,5



Résistance à l'abrasion :

ASTM D-4157

Chaîne : dépasse 100 000 doubles frottements

Trame : dépasse 100 000 doubles frottements



Boulochage :

ASTM D-3511

Classe 5



Norme d'ignifugation :

Ces textiles sont conçus de façon à respecter les normes d'ignifugation suivantes :

CAL TB 117-2013

Essais réussis

BIFMA ; classe A

Conforme aux exigences

NFPA 260 (É. - U.), équivalent de la classe 1 de l'UFAC (Canada)

Essais réussis

Ces textiles peuvent respecter les exigences du Bulletin technique 133 (État de Californie) lorsqu'ils sont utilisés ensemble avec des éléments de siège appropriés.



Dégorgement par frottement : (essai de transfert de couleur)

(Sec) / (Humide) :

AATCC-8 / AATCC-8

Classe 5 / Classe 4,5

Glissement des coutures :

ASTM D4034

Chaîne : 61 lb / Trame : 75 lb

Résistance à la rupture :

ASTM D5034

Chaîne : 264 lb / Trame : 96 lb

(résistance à la rupture des fils)

Dans tous les cas où une classe est mentionnée, l'échelle varie de 1 à 5, 5 indiquant le meilleur résultat possible.

Les symboles de rendement du textile indiquent que le rendement d'un textile donné correspond aux normes en matière de mobilier de bureau et a réussi tous les essais précisés par l'Association for Contract Textiles (ACT).

Les échantillons sur cette carte sont utilisés pour vous donner une idée de la couleur. Nous avons pris toutes les mesures nécessaires pour assurer l'uniformité. De légères variations de couleur, définition et de texture peuvent cependant se produire. Pour plus de renseignements sur les symboles de rendement et les normes de l'Association for Contract Textiles (ACT) visitez-nous en ligne à globalfurnituregroup.com.

Garantie visant les textiles de Global : Les textiles figurant sur cette carte d'échantillons sont protégés par la garantie limitée à vie de Global, selon les conditions prévues dans la liste de prix et le site Web de Global.

Visitez globalfurnituregroup.com pour les renseignements les plus récents sur les textiles, y compris les caractéristiques et les certifications environnementales.

U.S.A. / États-Unis

Global Furniture Group
17 West Stow Road P.O. Box 562
Marlton New Jersey U.S.A. 08053
Tel/Tél (856) 596-3390 (800) 220-1900

Canada

Global Furniture Group
1350 Flint Road, Toronto ON Canada M3J 2J7
Sales & Marketing/Ventes et marketing:
Tel/Tél (877) 446-2251

International

Global Furniture Group
560 Supertest Road, Toronto
Ontario Canada M3J 2M6
Tel/Tél (416) 661-3660 (800) 668-5870

Visit us online at/Visitez-nous en ligne à globalfurnituregroup.com

Offices throughout Canada, United States, United Kingdom and Brazil. Distribution around the world. A member of Global Furniture Group. Bureaux partout au Canada, aux États-Unis, au Royaume-Uni et au Brésil. Distribution mondiale. Un membre de Global Furniture Group.

