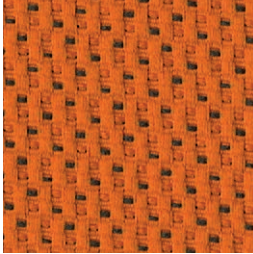
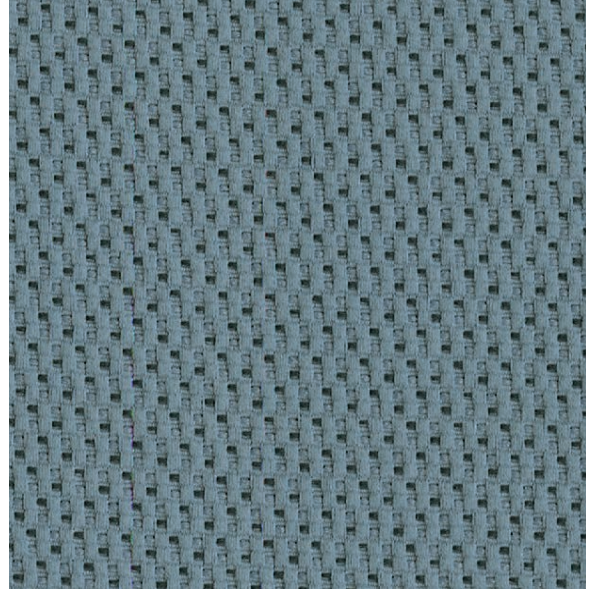


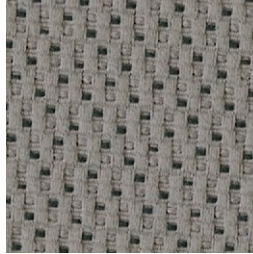
global Terrace

70% Virgin Polyester
30% Post-Consumer Recycled Polyester

70 % polyester vierge
30 % polyester recyclé post-consommation

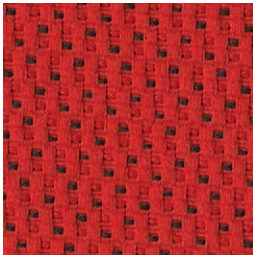


TC61 Tigerlily
Martagon

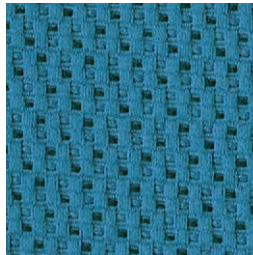


TC63 Cobble
Pavé

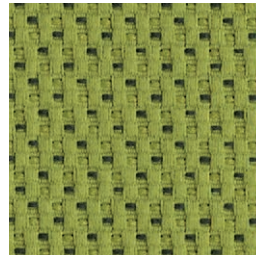
TC62 Shadow
Ombre



TC64 Cherry Blossom
Carmin



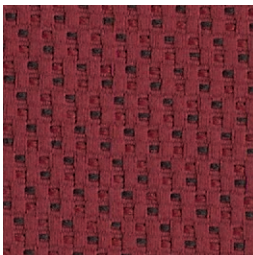
TC65 Bluebell
Mertensie



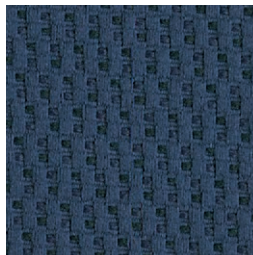
TC66 Apple
Reinette



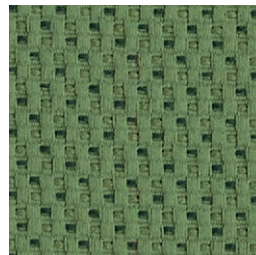
TC67 Haze
Brume



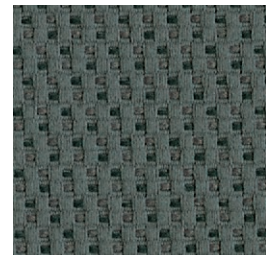
TC68 Cerise



TC69 Twilight
Crépuscule



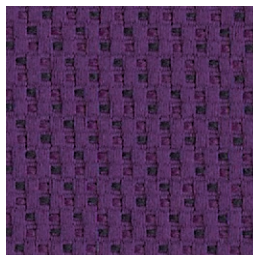
TC70 Wintergreen
Gaulthérie



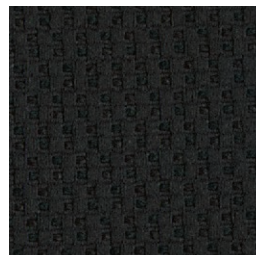
TC71 Ironwork
Ferrerrie



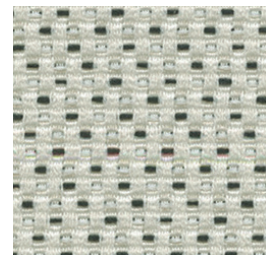
TC72 Pine Cone
Pomme de pin



TC73 Flirt
Colombin



TC74 Echo
Écho



TC75 Glacier

Terrace

Textile Performance / Specifications

Width: 145 cm / 57"
 Content: 70% Virgin Polyester / 30% Post-Consumer Recycled Polyester
 Weight: 10.54 oz / per linear yard
 Cleaning Code: WS - Water and Solvents (can be cleaned with water and solvents)



Light Fastness:



Abrasion: (Resistance)



Pilling



Flammability: (Standard)



Crocking: (Color transfer test)

(Dry) / (Wet)

Seam Slippage: (Seam strength)

Breaking Strength: (Yarn breaking strength)

Test

AATCC-16A
 ASTM D-4157
 (Wyzenbeek Method - #10 Cotton Duck)
 ASTM D-3511
 These textiles are made to pass the following flammability specifications:
 CAL TB 117-2013
 BIFMA Class A
 NFPA 260 (USA) equivalent to UFAC Class 1 (Canada)

Results

Class 5
 Warp: exceeds 150,000 double rubs
 Fill: exceeds 150,000 double rubs
 Class 4
 Passes
 Conforms
 Passes

AATCC-8 / AATCC-8

ASTM D4034

ASTM D5034

Class 4 / Class 3

Warp: 140.6 lbs / Fill: 68.6 lbs

Warp: 279 lbs / Fill: 211 lbs

In all cases where a class rating is mentioned, the scale is from 1-5 with 5 being the best possible result.

Textile performance symbols indicate that a textile performs up to office furniture standards and passes all applicable testing as specified by the Association for Contract Textiles (ACT).

The samples on this card serve as a color guideline. Every effort has been made to ensure consistency, however, slight variations in color, finish and texture may occur. For more information on the Association for Contract Textiles (ACT) performance symbols and guidelines please visit us online at globalfurnituregroup.com.



GLOBAL TEXTILES WARRANTY - The textiles on this card are covered under the Global Lifetime Warranty as explained in the Global price list and website.

Rendement du textile / Caractéristiques

Largeur : 145 cm / 57 po
 Composition : 70 % polyester vierge / 30 % polyester recyclé post-consommation
 Poids : 10,54 onces/v.lin
 Code de nettoyage : WS - Eau et solvants (se nettoie à l'aide d'eau de solvants)



Solidité de la couleur à la lumière :



Résistance à l'abrasion :



Boulochage :



Norme d'ignifugation :



Dégorgeement par frottement : (essai de transfert de couleur)

(Sec) : / (Humide) :

Glissement des coutures : (résistance des coutures)

Résistance à la rupture : (résistance à la rupture des fils)

Essai

AATCC-16A
 ASTM D-4157
 (Méthode Wyzenbeek -couteil de coton n° 10)
 ASTM D-3511
 Ces textiles sont conçus de façon à respecter les normes d'ignifugation suivantes :
 CAL TB 117-2013
 BIFMA ; classe A
 NFPA 260 (É. - U.),
 équivalent de la classe 1 de l'UFAC (Canada)

Résultats

Classe 5
 Chaîne : dépasse 150 000 double frottements
 Trame : dépasse 150 000 double frottements
 Classe 4
 Essais réussis
 Conforme aux exigences
 Essais réussis

AATCC-8 / AATCC-8

ASTM D4034

ASTM D5034

Classe 4 / Classe 3

Chaîne : 140,6 lb / Trame : 68,6 lb

Chaîne : 279 lb / Trame : 211 lb

Dans tous les cas où une classe est mentionnée, l'échelle varie de 1 à 5, 5 indiquant le meilleur résultat possible.

Les symboles de rendement du textile indiquent que le rendement d'un textile donné correspond aux normes en matière de mobilier de bureau et a réussi tous les essais précisés par l'Association for Contract Textiles (ACT).



Les échantillons sur cette carte sont utilisés pour vous donner une idée de la couleur. Nous avons pris toutes les mesures nécessaires pour assurer l'uniformité. De légères variations de couleur, définition et de texture peuvent cependant se produire. Pour plus de renseignements sur les symboles de rendement et les normes de l'Association for Contract Textiles (ACT) visitez-nous en ligne à globalfurnituregroup.com.

GARANTIE VISANT LES TEXTILES DE GLOBAL - Les textiles figurant sur cette carte d'échantillons sont protégés par la garantie à vie de Global, selon les conditions prévues dans le la liste de prix et le site Web de Global.



U.S.A. / États-Unis
 Global Furniture Group
 17 West Stow Road P.O. Box 562
 Marlton New Jersey U.S.A. 08053
 Tel/Tél (856) 596-3390 (800) 220-1900

Canada
 Global Furniture Group
 1350 Flint Road, Toronto ON Canada M3J 2J7
 Sales & Marketing/Ventes et marketing:
 Tel/Tél (877) 446-2251

International
 Global Furniture Group
 560 Supertest Road, Toronto
 Ontario Canada M3J 2M6
 Tel/Tél (416) 661-3660 (800) 668-5870

© 2020. All trademarks of Global Furniture Group. These products may be covered by one or more issued patents or pending patent applications in Canada, the U.S. and elsewhere. All intellectual property rights in applicable trademarks, patents and industrial designs are strictly reserved. Specifications are correct at time of printing. Printed in Canada. Creative / Global Group Design Center
 © 2020. Tous les droits de propriété intellectuelle sur les marques de commerce, brevets et dessins industriels applicables sont strictement réservés. Les caractéristiques sont valides au moment de l'impression. Imprimé au Canada. Création / Global Group Design Center 280420 20.0020



Visit us online at/Visitez-nous en ligne à globalfurnituregroup.com

Offices throughout Canada, United States, United Kingdom and Brazil. Distribution around the world. A member of Global Furniture Group.
 Bureaux partout au Canada, aux États-Unis, au Royaume-Uni et au Brésil. Distribution mondiale. Un membre de Global Furniture Group.