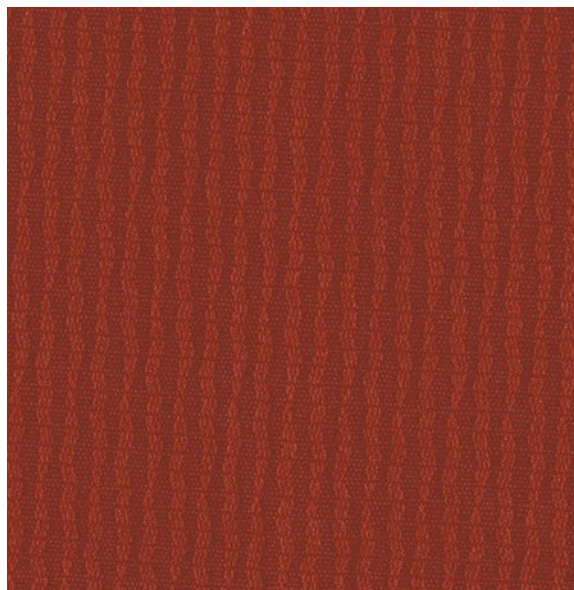


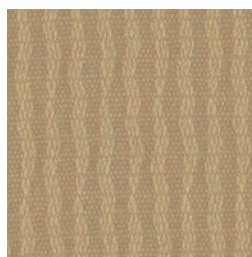


100% Post-Consumer Recycled Polyester
GreenShield stain repellent finish

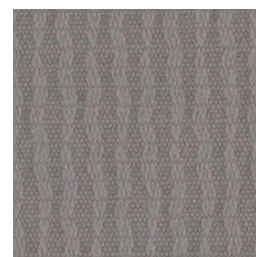
100 % polyester recyclé de post-consommation
Apprêt antitaches GreenShield



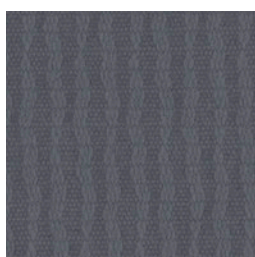
RP30 Autumn
Automne



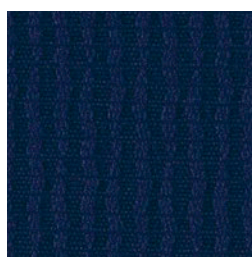
RP21 Caramel



RP33 Dove
Perle



RP32 Slate
Ardoise



RP25 Navy
Marine



RP34 Coal
Houille

Replay

Textile Performance / Specifications

| | |
|----------------|--|
| Width: | 140cm / 54" |
| Content: | 100% Post-Consumer Recycled Polyester |
| Weight: | 12 oz / per linear yard |
| Cleaning Code: | WS - Water and Solvents (can be cleaned with water and solvents) |



| Test | Results |
|--------------------------|--|
| Light Fastness: | Class 4 |
| Abrasion: (Resistance) | Warp: exceeds 140,000 double rubs Fill: exceeds 140,000 double rubs |
| Pilling | Class 5 |
| Flammability: (Standard) | These textiles are made to pass the following flammability specifications: Passes Conforms Passes |

| | |
|---|----------------------------------|
| Crocking: (Color transfer test) | Class 4-5 / Class 5 |
| (Dry) / (Wet) | Warp: 98.1 lbs / Fill: 109.3 lbs |
| Seam Slippage: (Seam strength) | Warp: 323 lbs / Fill: 153 lbs |
| Breaking Strength: (Yarn breaking strength) | |

In all cases where a class rating is mentioned, the scale is from 1-5 with 5 being the best possible result.

Textile performance symbols indicate that a textile performs up to office furniture standards and passes all applicable testing as specified by the Association for Contract Textiles (ACT).

The samples on this card serve as a color guideline. Every effort has been made to ensure consistency, however, slight variations in color, finish and texture may occur. For more information on the Association for Contract Textiles (ACT) performance symbols and guidelines please visit us online at globalfurnituregroup.com.



GLOBAL TEXTILES WARRANTY - The textiles on this card are covered under the Global Lifetime Warranty as explained in the Global price list and website.

Rendement du textile / Caractéristiques

| | |
|---------------------|--|
| Largeur : | 140 cm / 54 po |
| Composition : | 100 % polyester recyclé post-consommation |
| Poids : | 12 onces/v.lin |
| Code de nettoyage : | WS - Eau et solvants (se nettoie à l'aide d'eau de solvants) |



| Essai | Résultats |
|---|--|
| Solidité de la couleur à la lumière : | Classe 4 |
| Résistance à l'abrasion : | Chaîne : dépasse 140 000 double frottements Trame : dépasse 140 000 double frottements |
| Boulochage : | Classe 5 |
| Norme d'ignifugation : | Ces textiles sont conçus de façon à respecter les normes d'ignifugation suivantes : CAL TB117-2013 BIFMA ; classe A NFPA 260 (É. - U.), équivalent de la classe 1 de l'UFAC (Canada) |
| Dégorgeement par frottement : (essai de transfert de couleur) | Essais réussis Conforme aux exigences Essais réussis |
| (Sec) / (Humide) : | Classe 4-5 / Classe 5 |
| Glissement des coutures : | Chaîne : 98,1 lb / Trame : 109,3 lb |
| (résistance des coutures) | |
| Résistance à la rupture : | Chaîne : 323 lb / Trame : 153 lb |
| (résistance à la rupture des fils) | |

Dans tous les cas où une classe est mentionnée, l'échelle varie de 1 à 5, 5 indiquant le meilleur résultat possible.

Les symboles de rendement du textile indiquent que le rendement d'un textile donné correspond aux normes en matière de mobilier de bureau et a réussi tous les essais précisés par l'Association for Contract Textiles (ACT).



Les échantillons sur cette carte sont utilisés pour vous donner une idée de la couleur. Nous avons pris toutes les mesures nécessaires pour assurer l'uniformité. De légères variations de couleur, définition et de texture peuvent cependant se produire. Pour plus de renseignements sur les symboles de rendement et les normes de l'Association for Contract Textiles (ACT) visitez-nous en ligne à globalfurnituregroup.com.

GARANTIE VISANT LES TEXTILES DE GLOBAL - Les textiles figurant sur cette carte d'échantillons sont protégés par la garantie à vie de Global, selon les conditions prévues dans la liste de prix et le site Web de Global.

U.S.A. / États-Unis
Global Furniture Group
17 West Stow Road P.O. Box 562
Marlton New Jersey U.S.A. 08053
Tel/Tél (856) 596-3390 (800) 220-1900

Canada
Global Furniture Group
1350 Flint Road, Toronto ON Canada M3J 2J7
Sales & Marketing/Ventes et marketing:
Tel/Tél (877) 446-2251

International
Global Furniture Group
560 Supertest Road, Toronto
Ontario Canada M3J 2M6
Tel/Tél (416) 661-3660 (800) 668-5870

Visit us online at/Visitez-nous en ligne à globalfurnituregroup.com

Offices throughout Canada, United States, United Kingdom and Brazil. Distribution around the world. A member of Global Furniture Group. Bureaux partout au Canada, aux États-Unis, au Royaume-Uni et au Brésil. Distribution mondiale. Un membre de Global Furniture Group.

