

GLOBAL PANEL TEXTILE / TEXTILE POUR CLOISONS DE GLOBAL



Quadrille

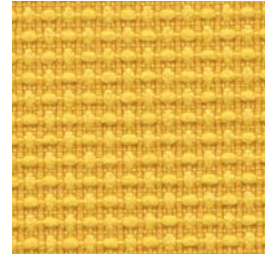
(Not Available on Diet Panels /
Non offert pour les cloisons Diet)

52.5% Virgin Polyester / 47.5% Recycled Polyester

52,5 % polyester vierge / 47,5 % polyester recyclé



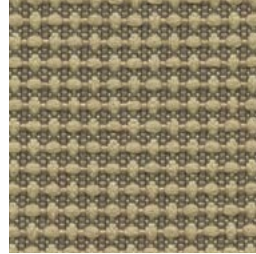
***QU39** Fair
Foire



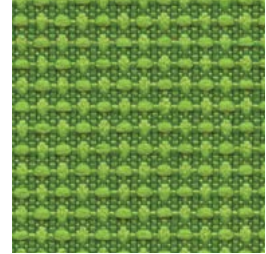
QU36 Zest
Zeste



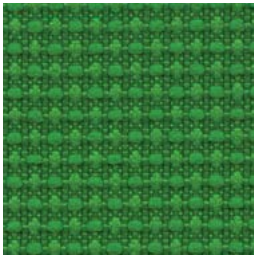
QU38 Leisire
Loisir



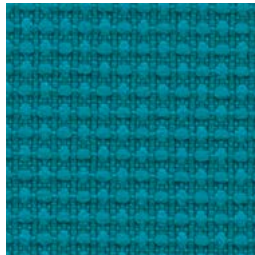
QU34 Regalia
Insignes



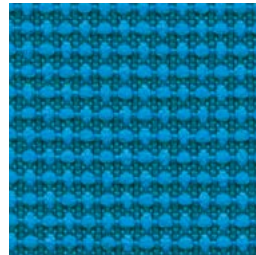
QU33 Spring
Éveil



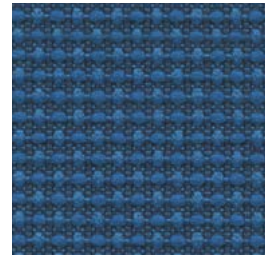
QU31 Shenanigan
Charadee



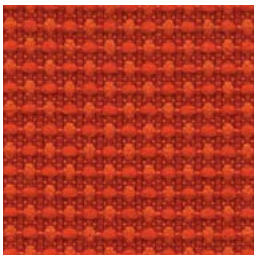
QU30 Escapade



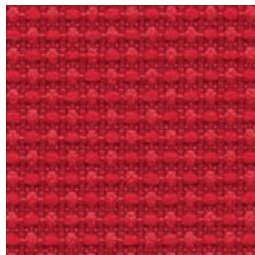
QU32 Revelry
Festivités



QU35 Soiree
Soirée



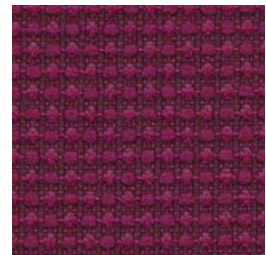
QU40 Fiesta
Fête foraine



QU41 Carnival
Carnaval



QU42 Spree
Bordée



QU44 Jubilee
Jubilé



***QU46** Cabaret
Cabaret



***QU37** Gambol
Gambade



QU43 Opus



***QU45** Masquerade
Mascarade

* Not Recommended for Dark Panel Frame Colours.

* Ce choix n'est pas recommandé pour les châssis de cloisons d'une teinte foncée.

Quadrille

Textile Performance / Specifications

Width:	137 cm / 54"
Content:	52.5% Virgin Polyester / 47.5% Recycled Polyester
Weight:	12.11 oz / per linear yard
Cleaning Code:	WS - Water and Solvents



	Test	Results
Light Fastness:	AATCC-16A	Class 4
Flammability: (Standard)	CAL TB117-2013	Passes
Crocking: (Color transfer test) (Dry) / (Wet)	AATCC-8 / AATCC-8	Class 4 / Class 4
Seam slippage: (Seam Strength)	ASTM D4034	Warp: 73.02 lbs / Fill: 91.35 lbs
Breaking Strength: (Yarn breaking strength)	ASTM D5034	Warp: 249.5 lbs / Fill: 271.5 lbs

In all cases where a class rating is mentioned, the scale is from 1-5 with 5 being the best possible result.

Textile Performance Symbols indicate that a textile performs up to office furniture standards and passes all applicable testing as specified by the Association for Contract Textiles (ACT).



The samples on this card serve as a color guideline. Every effort has been made to ensure consistency, however, slight variations in color, finish and texture may occur. For more information on the Association for Contract Textiles (ACT) performance symbols and guidelines please visit us online at globalfurnituregroup.com.

GLOBAL TEXTILES WARRANTY - The textiles on this card are covered under the Global Lifetime Warranty as explained in the Global price list and website.

Rendement du textile / Caractéristiques

Largeur :	137 cm / 54 po
Composition :	52,5 % polyester vierge / 47,5 % polyester recyclé
Poids :	12,11 onces/v.lin
Code de nettoyage:	WS - Eau et solvants



	Essai	Résultats
Solidité de la couleur à la lumière :	AATCC-16A	Classe 4
Norme d'ignifugation :	CAL TB117-2013	Essais réussis
Dégorgement par frottement : (essai de transfert de couleur) (Sec) : / (Humide) :	AATCC-8 / AATCC-8	Classe 4 / Classe 4
Glissement des coutures : (résistance des coutures)	ASTM D4034	Chaîne : 73,02 lb / Trame : 91,35 lb
Résistance à la rupture : (résistance à la rupture des fils)	ASTM D5034	Chaîne : 249,5 lb / Trame : 271,5 lb

Dans tous les cas où une classe est mentionnée, l'échelle varie de 1 à 5, 5 indiquant le meilleur résultat possible.

Les symboles de rendement du textile indiquent que le rendement d'un textile donné correspond aux normes en matière de mobilier bureau et a réussi tous les essais précisés par l'Association for Contract Textiles (ACT).



Les échantillons sur cette carte sont utilisés pour vous donner une idée de la couleur. Nous avons pris toutes les mesures nécessaires pour assurer l'uniformité. De légères variations de couleur, définition et de texture peuvent cependant se produire. Pour plus de renseignements sur les symboles de rendement et les normes de l'Association for Contract Textiles (ACT) visitez-nous en ligne à globalfurnituregroup.com.

GARANTIE VISANT LES TEXTILES DE GLOBAL - Les textiles figurant sur cette carte d'échantillons sont protégés par la garantie à vie de Global, selon les conditions prévues dans la liste de prix et le site Web de Global.

U.S.A. / États-Unis
Global Furniture Group
17 West Stow Road P.O. Box 562
Marlton New Jersey U.S.A. 08053
Tel/Tél (856) 596-3390 (800) 220-1900

Canada
Global Furniture Group
1350 Flint Road, Toronto ON Canada M3J 2J7
Sales & Marketing/Ventes et marketing:
Tel/Tél (877) 446-2251

International
Global Furniture Group
560 Supertest Road, Toronto
Ontario Canada M3J 2M6
Tel/Tél (416) 661-3660 (800) 668-5870

Visit us online at/Visitez-nous en ligne à globalfurnituregroup.com

Offices throughout Canada, United States, United Kingdom and Brazil. Distribution around the world. A member of Global Furniture Group.
Bureaux partout au Canada, aux États-Unis, au Royaume-Uni et au Brésil. Distribution mondiale. Un membre de Global Furniture Group.

