

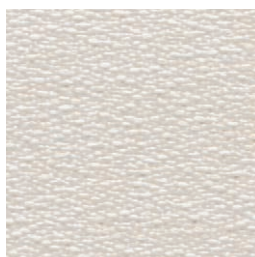


100% Polyester, 75% minimum
Post-Consumer Recycled Polyester

100 % polyester dont au moins 75 % de
polyester recyclé post-consommation



MG20 Fawn
Fauve



MG21 Marshmallow
Guimauve



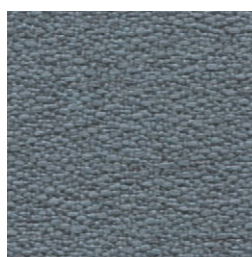
MG22 Driftwood
Bois de grève



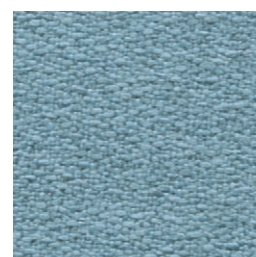
MG23 Dove
Tourterelle



MG24 Graphite



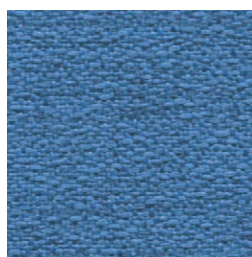
MG25 Slate
Ardoise



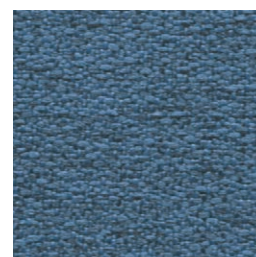
MG26 Eucalyptus



MG27 Fire Engine
Pompier



MG28 Mediterranean
Méditerranée



MG29 Midnight
Minuit

Merge

Textile Performance / Specifications

Width: 168 cm / 66"
 Content: 100% Polyester, 75% minimum Post-Consumer Recycled Polyester
 Weight: 16.20 oz / per linear yard
 Cleaning Code: WS - Water and Solvents (can be cleaned with water and solvents)



Colorfastness to light:
 Flammability: (Standard)

Test
 AATCC-16A
 CAL TB117-2013
 ASTM E-84

Results
 Class 4.5
 Passes
 Class A

Crocking: (Color transfer test)
 (Dry) / (Wet)

AATCC-8 / AATCC-8

Class 4 / Class 4

Breaking Strength: (Yarn breaking strength)

ASTM D5034

Warp: 325 lbs / Fill: 275 lbs

In all cases where a class rating is mentioned, the scale is from 1-5 with 5 being the best possible result.

Textile performance symbols indicate that a textile performs up to office furniture standards and passes all applicable testing as specified by the Association for Contract Textiles (ACT).



The samples on this card serve as a color guideline. Every effort has been made to ensure consistency, however, slight variations in color, finish and texture may occur. For more information on the Association for Contract Textiles (ACT) performance symbols and guidelines please visit us online at globalfurnituregroup.com.

GLOBAL TEXTILES WARRANTY - The textiles on this card are covered under the Global Lifetime Warranty as explained in the Global price list and website.

Rendement du textile / Caractéristiques

Largeur : 168 cm / 66 po
 Composition : 100 % polyester dont au moins 75 % de polyester recyclé post-consommation
 Poids : 16,20 onces/v.lin
 Code de nettoyage : WS - Eau et solvants (se nettoie à l'aide d'eau de solvants)



Solidité de la couleur à la lumière :
 Norme d'ignifugation :

Essai
 AATCC-16A
 CAL TB117-2013
 ASTM E-84

Résultats
 Classe 4,5
 Essais réussis
 Classe A

Dégorgement par frottement : (essai de transfert de couleur)
 (Sec) : / (Humide) :

AATCC-8 / AATCC-8

Classe 4 / Classe 4

Résistance à la rupture :
 (résistance à la rupture des fils)

ASTM D5034

Chaîne : 325 lb / Trame : 275 lb

Dans tous les cas où une classe est mentionnée, l'échelle varie de 1 à 5, 5 indiquant le meilleur résultat possible.

Les symboles de rendement du textile indiquent que le rendement d'un textile donné correspond aux normes en matière de mobilier de bureau et a réussi tous les essais précisés par l'Association for Contract Textiles (ACT).



Les échantillons sur cette carte sont utilisés pour vous donner une idée de la couleur. Nous avons pris toutes les mesures nécessaires pour assurer l'uniformité. De légères variations de couleur, définition et de texture peuvent cependant se produire. Pour plus de renseignements sur les symboles de rendement et les normes de l'Association for Contract Textiles (ACT) visitez-nous en ligne à globalfurnituregroup.com.

GARANTIE VISANT LES TEXTILES DE GLOBAL - Les textiles figurant sur cette carte d'échantillons sont protégés par la garantie à vie de Global, selon les conditions prévues dans la liste de prix et le site Web de Global.



U.S.A. / États-Unis
 Global Furniture Group
 17 West Stow Road P.O. Box 562
 Marlton New Jersey U.S.A. 08053
 Tel/Tél (856) 596-3390 (800) 220-1900

Canada
 Global Furniture Group
 1350 Flint Road, Toronto ON Canada M3J 2J7
 Sales & Marketing/Ventes et marketing:
 Tel/Tél (877) 446-2251

International
 Global Furniture Group
 560 Supertest Road, Toronto
 Ontario Canada M3J 2M6
 Tel/Tél (416) 661-3660 (800) 668-5870

© 2020. All trademarks of Global Furniture Group. These products may be covered by one or more issued patents or pending patent applications in Canada, the U.S. and elsewhere. All intellectual property rights in applicable trademarks, patents and industrial designs are strictly reserved. Specifications are correct at time of printing. Printed in Canada. Creative / Global Group Design Center
 © 2020. Tous droits réservés. Marques de commerce de Global Furniture Group. Ces produits peuvent faire l'objet de brevets délivrés ou de demandes de brevets en instance au Canada, aux États-Unis et ailleurs. Tous les droits de propriété intellectuelle sur les marques de commerce, brevets et dessins industriels applicables sont strictement réservés. Les caractéristiques sont valides au moment de l'impression. Imprimé au Canada. Création / Global Group Design Center. 120520 20.0038



Visit us online at/Visitez-nous en ligne à globalfurnituregroup.com

Offices throughout Canada, United States, United Kingdom and Brazil. Distribution around the world. A member of Global Furniture Group. Bureaux partout au Canada, aux États-Unis, au Royaume-Uni et au Brésil. Distribution mondiale. Un membre de Global Furniture Group.