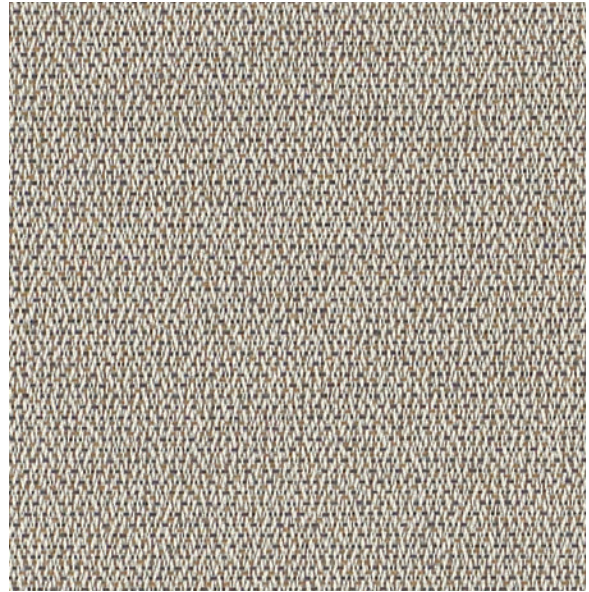
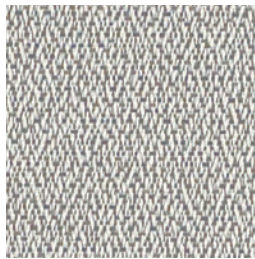




100% Post-Consumer Recycled Polyester  
100 % polyester recyclé post-consommation



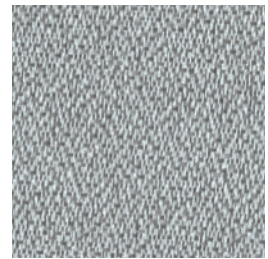
**LL12** Caramel Cream  
Crème caramel



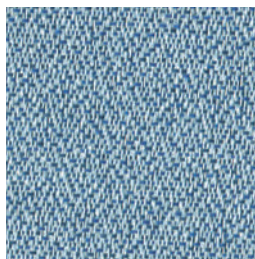
**LL11** Medium Taupe  
Poulain



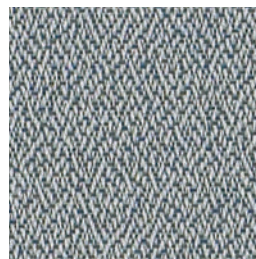
**LL38** Sandstone  
Grès



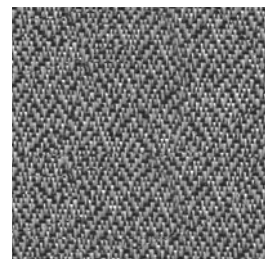
**LL37** Cinder  
Parpaing



**LL35** Spray  
Embrunsl



**LL14** Blue Mist  
Nigelle



**LL36** Granite

# Lola

## Textile Performance / Specifications

Width:	168 cm / 66"
Content:	100% Post-Consumer Recycled Polyester
Weight:	8 oz / lin. yd.
Cleaning Code:	WS - Water and Solvents (can be cleaned with water and solvents)



Light Fastness:  
Flammability: (Standard)

Crocking: (Color transfer test)  
(Dry) / (Wet)

Breaking Strength: (Yarn breaking strength) AATCC-8 / AATCC-8  
ASTM D5034-95

**Test**  
AATCC-16A  
CAL TB117-2013  
ASTM E-84

**Results**  
Class 4-5  
Passes  
Class 1 or A

Class 4.5 / Class 5  
Warp: 134 lbs / Fill: 106 lbs

In all cases where a class rating is mentioned, the scale is from 1-5 with 5 being the best possible result.

Textile performance symbols indicate that a textile performs up to office furniture standards and passes all applicable testing as specified by the Association for Contract Textiles (ACT).



The samples on this card serve as a color guideline. Every effort has been made to ensure consistency, however, slight variations in color, finish and texture may occur. For more information on the Association for Contract Textiles (ACT) performance symbols and guidelines please visit us online at [globalfurnituregroup.com](http://globalfurnituregroup.com).

**GLOBAL TEXTILES WARRANTY - The textiles on this card are covered under the Global Limited Lifetime Warranty.**

## Rendement du textile / Caractéristiques

Largeur :	168 cm / 66 po
Composition :	100 % polyester recyclé post-consommation
Poids :	8 on. / v. lin.
Code de nettoyage :	WS - Eau et solvants (se nettoie à l'aide d'eau et solvants)



Solidité de la couleur à la lumière :  
Norme d'ignifugation :

Dégoirement par frottement : (essai de transfert de couleur)  
(Sec) : / (Humide) : AATCC-8 / AATCC-8  
Résistance à la rupture : ASTM D5034-95  
(résistance à la rupture des fils)

**Essai**  
AATCC-16A  
CAL TB117-2013  
ASTM E-84

**Résultats**  
Classe 4-5  
Essais réussis  
Classe 1 ou A

Classe 4.5 / Classe 5  
Chaîne : 134 lb / Trame : 106 lb

Dans tous les cas où une classe est mentionnée, l'échelle varie de 1 à 5, 5 indiquant le meilleur résultat possible.

Les symboles de rendement du textile indiquent que le rendement d'un textile donné correspond aux normes en matière de mobilier de bureau et a réussi tous les essais précisés par l'Association for Contract Textiles (ACT).



Les échantillons sur cette carte sont utilisés pour vous donner une idée de la couleur. Nous avons pris toutes les mesures nécessaires pour assurer l'uniformité. De légères variations de couleur, définition et de texture peuvent cependant se produire. Pour plus de renseignements sur les symboles de rendement et les normes de l'Association for Contract Textiles (ACT) visitez-nous en ligne à [globalfurnituregroup.com](http://globalfurnituregroup.com).

**GARANTIE VISANT LES TEXTILES DE GLOBAL - Les textiles figurant sur cette carte d'échantillons sont protégés par la garantie à vie de Global.**

**U.S.A. / États-Unis**  
Global Furniture Group  
17 West Stow Road P.O. Box 562  
Marlton New Jersey U.S.A. 08053  
Tel/Tél (856) 596-3390 (800) 220-1900

**Canada**  
Global Furniture Group  
1350 Flint Road, Toronto ON Canada M3J 2J7  
Sales & Marketing/Ventes et marketing:  
Tel/Tél (877) 446-2251

**International**  
Global Furniture Group  
560 Supertest Road, Toronto  
Ontario Canada M3J 2M6  
Tel/Tél (416) 661-3660 (800) 668-5870

Visit us online at/Visitez-nous en ligne à [globalfurnituregroup.com](http://globalfurnituregroup.com)

Offices throughout Canada, United States, United Kingdom and Brazil. Distribution around the world. A member of Global Furniture Group.  
Bureaux partout au Canada, aux États-Unis, au Royaume-Uni et au Brésil. Distribution mondiale. Un membre de Global Furniture Group.

