

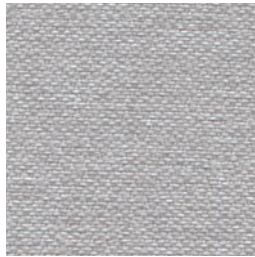
**global** Lisbon

67% Post-Consumer Recycled Polyester  
33% Polyester

67 % polyester recyclé post-consommation  
33 % polyester



**LS17** Moss  
Sphaigne



**LS11** Gesso



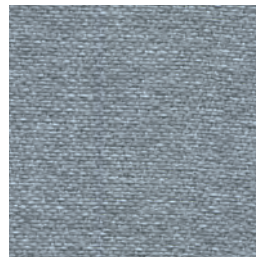
**LS14** Ivory  
Ivoire



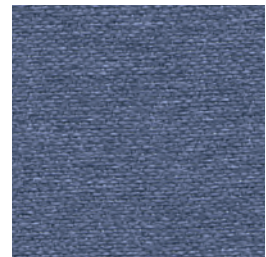
**LS19** Buff  
Isard



**LS15** Henna  
Henné



**LS20** Spa  
Opalite



**LS18** Navy  
Marine



**LS13** Grey  
Gris



**LS12** Dusk  
Crépuscule



**LS16** Nocturnal  
Nocturne

# Lisbon

## Textile Performance / Specifications

Width: 168 cm / 66"  
 Content: 67% Post-Consumer Recycled Polyester / 33% Polyester  
 Weight: 9.09 oz / per linear yard  
 Cleaning Code: WS - Water and Solvents (can be cleaned with water and solvents)



Light Fastness: AATCC-16A  
 Flammability: (Standard) CAL TB117-2013  
 ASTM E-84  
 Crocking: (Color transfer test) (Dry) / (Wet) AATCC-8 / AATCC-8  
 Seam slippage: (Seam Strength) ASTM D4034  
 Breaking Strength: (Yarn breaking strength) ASTM D5034

**Results**  
 Class 4.5  
 Passes  
 Class 1 or A  
 Class 4 / Class 4  
 Warp: 109 lbs / Fill: 106 lbs  
 Warp: 293 lbs / Fill: 240 lbs

In all cases where a class rating is mentioned, the scale is from 1-5 with 5 being the best possible result.

Textile performance symbols indicate that a textile performs up to office furniture standards and passes all applicable testing as specified by the Association for Contract Textiles (ACT).



The samples on this card serve as a color guideline. Every effort has been made to ensure consistency, however, slight variations in color, finish and texture may occur. For more information on the Association for Contract Textiles (ACT) performance symbols and guidelines please visit us online at [globalfurnituregroup.com](http://globalfurnituregroup.com).

**GLOBAL TEXTILES WARRANTY - The textiles on this card are covered under the Global Limited Lifetime Warranty.**

## Rendement du textile / Caractéristiques

Largeur : 168 cm / 66 po  
 Composition : 67% polyester recyclé post-consommation / 33 % polyester  
 Poids : 9,09 onces / v.lin  
 Code de nettoyage : WS - Eau et solvants (se nettoie à l'aide d'eau de solvants)



Solidité de la couleur à la lumière : AATCC-16A  
 Norme d'ignifugation : CAL TB117-2013  
 ASTM E-84  
 Dégorgeage par frottement : (essai de transfert de couleur) (Sec) / (Humide) : AATCC-8 / AATCC-8  
 Glissement des coutures : (résistance des coutures) : ASTM D4034  
 Résistance à la rupture : (résistance à la rupture des fils) : ASTM D5034

**Résultats**  
 Classe 4,5  
 Essais réussis  
 Classe 1 ou A  
 Classe 4 / Classe 4  
 Chaîne : 109 lb / Trame : 106 lb  
 Chaîne : 293 lb / Trame : 240 lb

Dans tous les cas où une classe est mentionnée, l'échelle varie de 1 à 5, 5 indiquant le meilleur résultat possible.

Les symboles de rendement du textile indiquent que le rendement d'un textile donné correspond aux normes en matière de mobilier de bureau et a réussi tous les essais précisés par l'Association for Contract Textiles (ACT).



Les échantillons sur cette carte sont utilisés pour vous donner une idée de la couleur. Nous avons pris toutes les mesures nécessaires pour assurer l'uniformité. De légères variations de couleur, définition et de texture peuvent cependant se produire. Pour plus de renseignements sur les symboles de rendement et les normes de l'Association for Contract Textiles (ACT) visitez-nous en ligne à [globalfurnituregroup.com](http://globalfurnituregroup.com).

**GARANTIE VISANT LES TEXTILES DE GLOBAL - Les textiles figurant sur cette carte d'échantillons sont protégés par la garantie limitée à vie de Global.**

**U.S.A. / États-Unis**  
 Global Furniture Group  
 17 West Stow Road P.O. Box 562  
 Marlton New Jersey U.S.A. 08053  
 Tel/Tél (856) 596-3390 (800) 220-1900

**Canada**  
 Global Furniture Group  
 1350 Flint Road, Toronto ON Canada M3J 2J7  
 Sales & Marketing/Ventes et marketing:  
 Tel/Tél (877) 446-2251

**International**  
 Global Furniture Group  
 560 Supertest Road, Toronto  
 Ontario Canada M3J 2M6  
 Tel/Tél (416) 661-3660 (800) 668-5870

Visit us online at/Visitez-nous en ligne à [globalfurnituregroup.com](http://globalfurnituregroup.com)

Offices throughout Canada, United States, United Kingdom and Brazil. Distribution around the world. A member of Global Furniture Group.  
 Bureaux partout au Canada, aux États-Unis, au Royaume-Uni et au Brésil. Distribution mondiale. Un membre de Global Furniture Group.

© 2021. ® Trademarks of Global Furniture Group. These products may be covered by one or more issued patents or pending patent applications in Canada, the U.S. and elsewhere. All intellectual property rights in applicable trademarks, patents and industrial designs are strictly reserved. Specifications are correct at time of printing. Printed in Canada. Creative / Global Furniture Group Design Center  
 © 2021. ® Marques de commerce de Global Furniture Group. Ces produits peuvent faire l'objet de brevets délivrés ou de demandes de brevet en instance au Canada, aux États-Unis et ailleurs. Tous les droits de propriété intellectuelle sur les marques de commerce, brevets et dessins industriels applicables sont strictement réservés. Les caractéristiques sont validées au moment de l'impression. Imprimé au Canada. Création / Global Furniture Group Design Center 260821\_21.0064

