

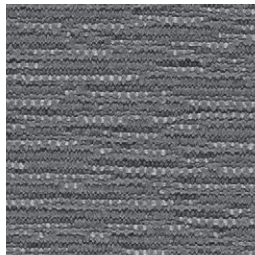


100% Post-Consumer Recycled Polyester
PFAS Free Stain Repellent Finish

100 % polyester recyclé post-consommation
Apprêt antitache sans SPFA



IM84 Licorice
Réglisse



IM82 Graphite

IM72 Sand
Sable



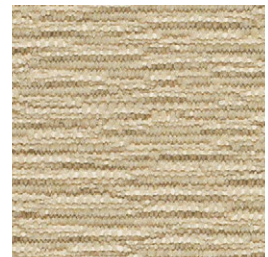
IM75 Ocean
Océan



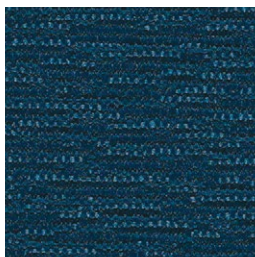
IM73 Currie
Cari



IM77 Green Tea
Thé vert



IM70 Almond
Amande



IM76 Navy
Marine



IM81 Paprika



IM78 Celery
Céleri



IM71 Cork
Liège



IM83 Slate
Ardoise



IM74 Candy Apple
Pomme glacée



IM79 Oregano
Origan



IM80 Walnut
Noyer

Imprint

Textile Performance / Specifications

Width:	140cm / 54"
Content:	100% Post-Consumer Recycled Polyester
Finish:	PFAS Free Stain Repellent Finish
Weight:	15 oz / per linear yard
Cleaning Code:	WS - Water and Solvents (can be cleaned with water and solvents)
Sustainability:	Does not contain flame retardants, PVC or PFAS



Light Fastness:



Abrasion: (Resistance)



Pilling



Flammability: (Standard)

Test

AATCC-16A
 ASTM D-4157
 (Wyzenbeek Method - #10 Cotton Duck)
 ASTM D-3511
 These textiles are made to pass the following flammability specifications:
 TB CAL 117-2013
 BIFMA Class A
 NFPA 260 (USA) equivalent to UFAC Class 1 (Canada)
 Will meet the requirement of California Technical Bulletin 133 when combined with appropriate seating components.

Results

Class 4
 Warp: exceeds 100,000 double rubs
 Fill: exceeds 100,000 double rubs
 Class 5
 Passes
 Conforms
 Passes
 Class 4.5 / Class 4.5
 Warp: 45 lbs / Fill: 45 lbs
 Warp: 326 lbs / Fill: 391 lbs



Crocking: (Color transfer test)

(Dry) / (Wet)

Seam Slippage: (Seam strength)

Breaking Strength: (Yarn breaking strength)

AATCC-8 / AATCC-8
 ASTM D4034
 ASTM D5034

In all cases where a class rating is mentioned, the scale is from 1-5 with 5 being the best possible result.

Textile performance symbols indicate that a textile performs up to office furniture standards and passes all applicable testing as specified by the Association for Contract Textiles (ACT).

The samples on this card serve as a color guideline. Every effort has been made to ensure consistency, however, slight variations in color, finish and texture may occur. For more information on the Association for Contract Textiles (ACT) performance symbols and guidelines please visit us online at globalfurnituregroup.com.

Global Textiles Warranty: The textiles on this card are covered under the Global Limited Lifetime Warranty as explained in the Global price list and website.

Please visit globalfurnituregroup.com for the latest textile information including specifications and environmental certifications.



Rendement du textile / Caractéristiques

Largeur :	140 cm / 54 po
Composition :	100 % polyester recyclé post-consommation
Fini :	Apprêt antitache sans SPFA
Poids :	15 onces/v.lin.
Code de nettoyage :	WS - Eau et solvants (se nettoie à l'aide d'eau et solvants)
Durabilité :	Cette collection de textiles est fabriquée sans retardateurs de flamme, sans PVC et sans substances perfluoroalkylées et polyfluoroalkylées (SPFA)



Solidité de la couleur à la lumière :



Résistance à l'abrasion :



Boulochage :



Norme d'ignifugation :

Essai

AATCC-16A
 ASTM D-4157
 (Méthode Wyzenbeek -couteil de coton n° 10)
 ASTM D-3511
 Ces textiles sont conçus de façon à respecter les normes d'ignifugation suivantes :
 TB CAL 117-2013
 BIFMA ; classe A
 NFPA 260 (É. - U.),
 équivalent de la classe 1 de l'UFAC (Canada)
 Ces textiles peuvent respecter les exigences du Bulletin technique 133 (État de Californie) lorsqu'ils sont utilisés ensemble avec des éléments de siège appropriés.

Résultats

Classe 4
 Chaîne : dépasse 100 000 doubles frottements
 Trame : dépasse 100 000 doubles frottements
 Classe 5
 Essais réussis
 Conforme aux exigences
 Essais réussis



Dégorgement par frottement : (essai de transfert de couleur)

(Sec) : / (Humide) :

Glissement des coutures :
 (résistance des coutures)

Résistance à la rupture :
 (résistance à la rupture des fils)

AATCC-8 / AATCC-8
 ASTM D4034
 ASTM D5034

Classe 4,5 / Classe 4,5
 Chaîne : 45 lb / Trame : 45 lb
 Chaîne : 326 lb / Trame : 391 lb

Dans tous les cas où une classe est mentionnée, l'échelle varie de 1 à 5, 5 indiquant le meilleur résultat possible.

Les symboles de rendement du textile indiquent que le rendement d'un textile donné correspond aux normes en matière de mobilier de bureau et a réussi tous les essais précisés par l'Association for Contract Textiles (ACT).

Les échantillons sur cette carte sont utilisés pour vous donner une idée de la couleur. Nous avons pris toutes les mesures nécessaires pour assurer l'uniformité. De légères variations de couleur, définition et de texture peuvent cependant se produire. Pour plus de renseignements sur les symboles de rendement et les normes de l'Association for Contract Textiles (ACT) visitez-nous en ligne à globalfurnituregroup.com.

Garantie visant les textiles de Global : Les textiles figurant sur cette carte d'échantillons sont protégés par la garantie limitée à vie de Global, selon les conditions prévues dans la liste de prix et le site Web de Global.

Visitez globalfurnituregroup.com pour les renseignements les plus récents sur les textiles, y compris les caractéristiques et les certifications environnementales.

U.S.A. / États-Unis
 Global Furniture Group
 17 West Stow Road P.O. Box 562
 Marlton New Jersey U.S.A. 08053
 Tel/Tel (856) 596-3390 (800) 220-1900

Canada
 Global Furniture Group
 1350 Flint Road, Toronto ON Canada M3J 2J7
 Sales & Marketing/Ventes et marketing:
 Tel/Tel (877) 446-2251

International
 Global Furniture Group
 560 Supertest Road, Toronto
 Ontario Canada M3J 2M6
 Tel/Tel (416) 661-3660 (800) 668-5870

Visit us online at/Visitez-nous en ligne à globalfurnituregroup.com

Offices throughout Canada, United States, United Kingdom and Brazil. Distribution around the world. A member of Global Furniture Group. Bureaux partout au Canada, aux États-Unis, au Royaume-Uni et au Brésil. Distribution mondiale. Un membre de Global Furniture Group.

