

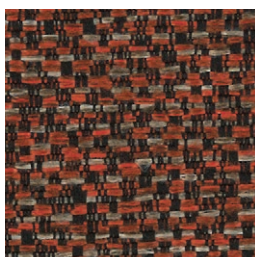


100% Virgin Polyester
Greenshield stain repellent finish

100 % polyester vierge
Apprêt antitaches Greenshield



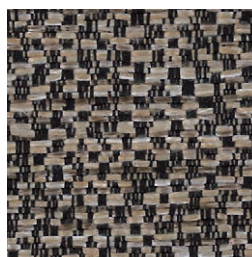
II01 Cappuccino



II02 Paprika



II03 Tropic
Tropic



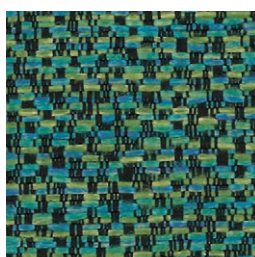
II04 Wicker
Osier



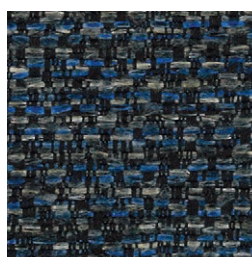
II05 Hemp
Chanvre



II06 Cayenne
Poivre de cayenne



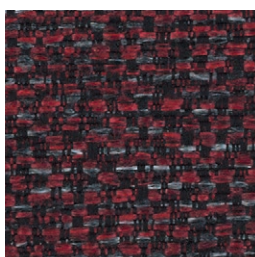
II07 Maui



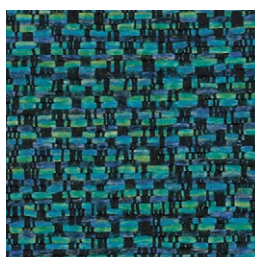
II08 Dusk
Crépuscule



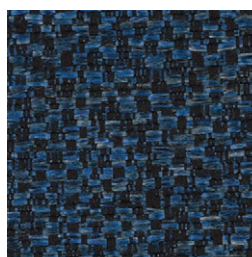
II09 Smoke
Fumée



II10 Currant
Cassis



II11 Fiji



II12 Ozone



II13 Ebony
Ébène

Illusion

Textile Performance / Specifications

Width: 140cm / 54"
 Content: 100% Virgin Polyester
 Weight: 13 oz / lin. yd.
 Cleaning Code: WS - Water and Solvents (can be cleaned with water and solvents)



Light Fastness:
 Abrasion: (Resistance)

Test
 AATCC-16A
 ASTM D-4157
 (Wyzenbeek Method - #10 Cotton Duck)

Results
 Class 5
 Warp: exceeds 110,000 double rubs
 Fill: exceeds 110,000 double rubs



Pilling
 Flammability: (Standard)

ASTM D-3511
 These textiles are made to pass the following flammability specifications:
 TB CAL 117-2013
 BIFMA Class A
 NFPA 260 (USA) equivalent to UFAC Class 1 (Canada)

Class 5
 Passes
 Conforms
 Passes



Crocking: (Color transfer test)
 (Dry) / (Wet)
 Seam Slippage: (Seam strength)
 Breaking Strength: (Yarn breaking strength)

AATCC-8 / AATCC-8
 ASTM D4034
 ASTM D5034

Class 5 / Class 5
 Warp: 80 lbs / Fill: 68.5 lbs
 Warp: 130 lbs / Fill: 258 lbs

In all cases where a class rating is mentioned, the scale is from 1-5 with 5 being the best possible result.

Textile performance symbols indicate that a textile performs up to office furniture standards and passes all applicable testing as specified by the Association for Contract Textiles (ACT).



The samples on this card serve as a color guideline. Every effort has been made to ensure consistency, however, slight variations in color, finish and texture may occur. For more information on the Association for Contract Textiles (ACT) performance symbols and guidelines please visit us online at globalfurnituregroup.com.

GLOBAL TEXTILES WARRANTY - The textiles on this card are covered under the Global Lifetime Warranty as explained in the Global price list and website.

Rendement du textile / Caractéristiques

Largeur : 140 cm / 54 po
 Composition : 100 % polyester vierge
 Poids : 13 on. / v. lin.
 Code de nettoyage : WS - Eau et solvants (se nettoie à l'aide d'eau et de solvants)



Solidité de la couleur à la lumière :
 Résistance à l'abrasion :

Essai
 AATCC-16A
 ASTM D-4157
 (Méthode Wyzenbeek - couteil de coton n° 10)

Résultats
 Classe 5
 Chaîne : dépasse 110 000 double frottements
 Trame : dépasse 110 000 double frottements



Boulochage :
 Norme d'ignifugation :

ASTM D-3511
 Ces textiles sont conçus de façon à respecter les normes d'ignifugation suivantes :
 TB CAL 117-2013
 BIFMA ; classe A
 NFPA 260 (É. - U),
 équivalent de la classe 1 de l'UFAC (Canada)

Classe 5
 Essais réussis
 Conforme aux exigences
 Essais réussis



Dégorgement par frottement : (essai de transfert de couleur)
 (Sec) : / (Humide) :
 Glissement des coutures :
 (résistance des coutures)
 Résistance à la rupture :
 (résistance à la rupture des fils)

AATCC-8 / AATCC-8
 ASTM D4034
 ASTM D5034

Classe 5 / Classe 5
 Chaîne : 80 lb / Trame : 68,5 lb
 Chaîne : 130 lb / Trame : 258 lb

Dans tous les cas où une classe est mentionnée, l'échelle varie de 1 à 5, 5 indiquant le meilleur résultat possible.

Les symboles de rendement du textile indiquent que le rendement d'un textile donné correspond aux normes en matière de mobilier de bureau et a réussi tous les essais précisés par l'Association for Contract Textiles (ACT).



Les échantillons sur cette carte sont utilisés pour vous donner une idée de la couleur. Nous avons pris toutes les mesures nécessaires pour assurer l'uniformité. De légères variations de couleur, de finition et de texture peuvent cependant se produire. Pour plus de renseignements sur les symboles de rendement et les normes de l'Association for Contract Textiles (ACT) visitez-nous en ligne à globalfurnituregroup.com.

GARANTIE VISANT LES TEXTILES DE GLOBAL - Les textiles figurant sur cette carte d'échantillons sont protégés par la garantie à vie de Global, selon les conditions prévues dans la liste de prix et le site Web de Global.



U.S.A. / États-Unis
 Global Furniture Group
 17 West Stow Road P.O. Box 562
 Marlton New Jersey U.S.A. 08053
 Tel/Tél (856) 596-3390 (800) 220-1900

Canada
 Global Furniture Group
 1350 Flint Road, Toronto ON Canada M3J 2J7
 Sales & Marketing/Ventes et marketing:
 Tel/Tél (877) 446-2251

International
 Global Furniture Group
 560 Supertest Road, Toronto
 Ontario Canada M3J 2M6
 Tel/Tél (416) 661-3660 (800) 668-5870

Visit us at/Visitez-nous à globalfurnituregroup.com

Offices throughout Canada, United States, United Kingdom and Brazil. Distribution around the world. A member of Global Furniture Group.
 Bureaux partout au Canada, aux États-Unis, au Royaume-Uni et au Brésil. Distribution partout au monde. Un membre de Global Furniture Group.

© 2019 Global Furniture Group. These products may be covered by one or more issued patents or pending patent applications in Canada, the U.S. and elsewhere. All intellectual property rights in applicable trademarks, patents and industrial designs are strictly reserved. Specifications are correct at time of printing. Printed in Canada. Creative / Global Group Design Center
 © 2019, inc. Les produits peuvent être l'objet de brevets déjournés ou de demandes de brevets en instance au Canada, aux États-Unis et ailleurs. Tous les droits de propriété intellectuelle sur les marques de commerce, brevets et dessins industriels applicables sont strictement réservés. Les caractéristiques sont valides au moment de l'impression. Imprimé au Canada. Création / Global Group Design Center 17/09/19 19/01/09

