

GLOBAL SEATING TEXTILE / TEXTILE POUR SIÈGES DE GLOBAL

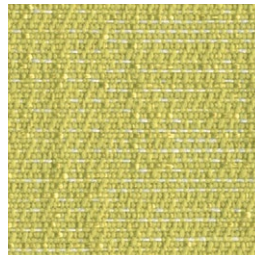


80% Post-Consumer Recycled Polyester
20% Rayon
PFAS Free Stain Repellent finish

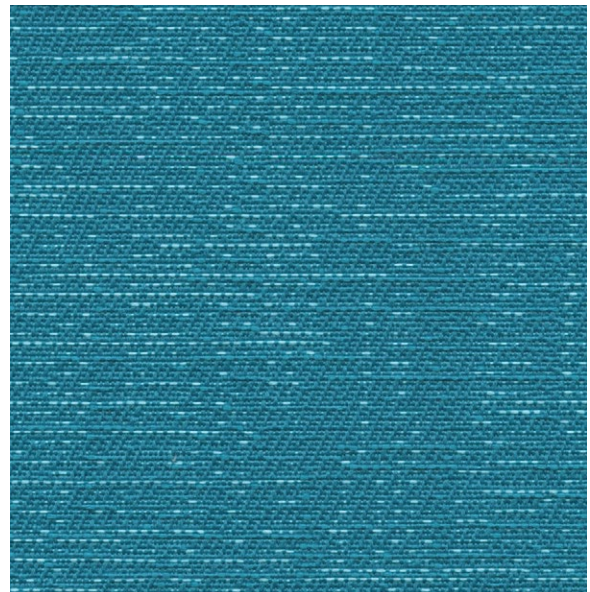
80 % polyester recyclé post-consommation
20 % rayonne
Apprêt antitache sans SPFA



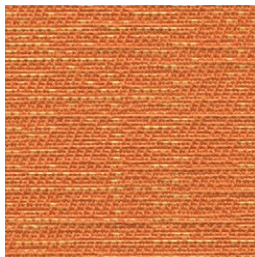
ET81 Drift
Congère



ET82 Citron
Cédrat



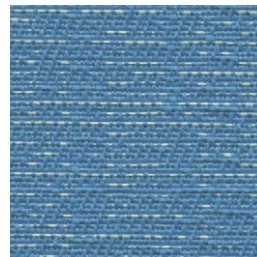
ET83 Calypso
Vent de mer



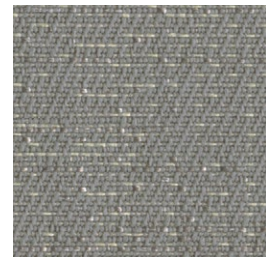
ET84 Mandarin
Mandarine



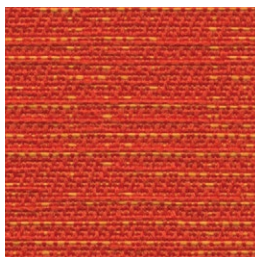
ET85 Crisp
Bise



ET86 Iris



ET87 Nickel



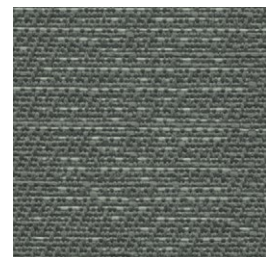
ET88 Paprika



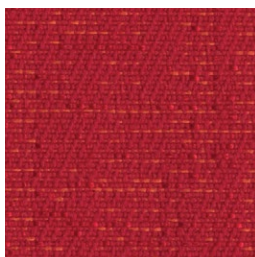
ET89 Nutmeg
Muscade



ET90 Marine



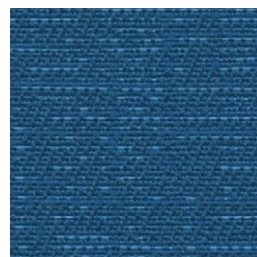
ET91 Magnet
Magnétite



ET92 Infrared
Infrarouge



ET93 Espresso



ET94 Indigo



ET95 Anthracite

Etch

Textile Performance / Specifications

Width:	140cm / 54"
Content:	80% Post-Consumer Recycled Polyester / 20% Rayon
Finish:	PFAS Free Stain Repellent Finish
Weight:	14 oz / per linear yard
Cleaning Code:	WS - Water and Solvents (can be cleaned with water and solvents)
Sustainability:	Does not contain flame retardants, PVC or PFAS



Light Fastness:
Abrasion: (Resistance)



Pilling
Flammability: (Standard)

Test
AATCC-16A
ASTM D-4157
(Wyzenbeek Method - #10 Cotton Duck)
ASTM D-3511
These textiles are made to pass the following flammability specifications:
CAL TB 117-2013
BIFMA Class A
NFPA 260 (USA) equivalent to UFAC Class 1 (Canada)
Will meet the requirement of California Technical Bulletin 133 when combined with appropriate seating components.

Results
Class 4-5
Warp: exceeds 180,000 double rubs
Fill: exceeds 180,000 double rubs
Class 5
Passes
Conforms
Passes
133
Class 4-5 / Class 5
Warp: 106 lbs / Fill: 59 lbs
Warp: 262 lbs / Fill: 158 lbs



Crocking: (Color transfer test)
(Dry) / (Wet)
Seam Slippage: (Seam strength)
Breaking Strength: (Yarn breaking strength)
AATCC-8 / AATCC-8
ASTM D4034
ASTM D5034

In all cases where a class rating is mentioned, the scale is from 1-5 with 5 being the best possible result. Textile performance symbols indicate that a textile performs up to office furniture standards and passes all applicable testing as specified by the Association for Contract Textiles (ACT).

The samples on this card serve as a color guideline. Every effort has been made to ensure consistency, however, slight variations in color, finish and texture may occur. For more information on the Association for Contract Textiles (ACT) performance symbols and guidelines please visit us online at globalfurnituregroup.com.

Global Textiles Warranty: The textiles on this card are covered under the Global Limited Lifetime Warranty as explained in the Global price list and website.

Please visit globalfurnituregroup.com for the latest textile information including specifications and environmental certifications.



Rendement du textile / Caractéristiques

Largeur :	140 cm / 54 po
Composition :	80 % polyester recyclé post-consommation / 20 % rayonne
Fini :	Apprêt antitache sans SPFA
Poids :	14 onces/v.lin.
Code de nettoyage :	WS - Eau et solvants (se nettoie à l'aide d'eau de solvants)
Durabilité :	Cette collection de textiles est fabriquée sans retardateurs de flamme, sans PVC et sans substances perfluoroalkylées et polyfluoroalkylées (SPFA)



Solidité de la couleur à la lumière :
Résistance à l'abrasion :



Boulochage :
Norme d'ignifugation :

Essai
AATCC-16A
ASTM D-4157
(Méthode Wyzenbeek -couteil de coton n° 10)
ASTM D-3511
Ces textiles sont conçus de façon à respecter les normes d'ignifugation suivantes :
CAL TB 117-2013
BIFMA ; classe A
NFPA 260 (É. - U.),
équivalent de la classe 1 de l'UFAC (Canada)
Ces textiles peuvent respecter les exigences du Bulletin technique 133 (État de Californie) lorsqu'ils sont utilisés ensemble avec des éléments de siège appropriés.

Résultats
Classe 4-5
Chaîne : dépasse 180 000 doubles frottements
Trame : dépasse 180 000 doubles frottements
Classe 5
Essais réussis
Conforme aux exigences
Essais réussis



Dégorgement par frottement : (essai de transfert de couleur)
(Sec) / (Humide) :
Glissement des coutures :
(résistance des coutures)
Résistance à la rupture :
(résistance à la rupture des fils)
AATCC-8 / AATCC-8
ASTM D4034
ASTM D5034

Classe 4-5 / Classe 5
Chaîne : 106 lb / Trame : 59 lb
Chaîne : 262 lb / Trame : 158 lb

Dans tous les cas où une classe est mentionnée, l'échelle varie de 1 à 5, 5 indiquant le meilleur résultat possible.

Les symboles de rendement du textile indiquent que le rendement d'un textile donné correspond aux normes en matière de mobilier de bureau et a réussi tous les essais précisés par l'Association for Contract Textiles (ACT).

Les échantillons sur cette carte sont utilisés pour vous donner une idée de la couleur. Nous avons pris toutes les mesures nécessaires pour assurer l'uniformité. De légères variations de couleur, définition et de texture peuvent cependant se produire. Pour plus de renseignements sur les symboles de rendement et les normes de l'Association for Contract Textiles (ACT) visitez-nous en ligne à globalfurnituregroup.com.

Garantie visant les textiles de Global : Les textiles figurant sur cette carte d'échantillons sont protégés par la garantie limitée à vie de Global, selon les conditions prévues dans la liste de prix et le site Web de Global.

Visitez globalfurnituregroup.com pour les renseignements les plus récents sur les textiles, y compris les caractéristiques et les certifications environnementales.

U.S.A. / États-Unis
Global Furniture Group
17 West Stow Road P.O. Box 562
Marlton New Jersey U.S.A. 08053
Tel/Tél (856) 596-3390 (800) 220-1900

Canada
Global Furniture Group
1350 Flint Road, Toronto ON Canada M3J 2J7
Sales & Marketing/Ventes et marketing:
Tel/Tél (877) 446-2251

International
Global Furniture Group
560 Supertest Road, Toronto
Ontario Canada M3J 2M6
Tel/Tél (416) 661-3660 (800) 668-5870

Visit us online at/Visitez-nous en ligne à globalfurnituregroup.com

Offices throughout Canada, United States, United Kingdom and Brazil. Distribution around the world. A member of Global Furniture Group. Bureaux partout au Canada, aux États-Unis, au Royaume-Uni et au Brésil. Distribution mondiale. Un membre de Global Furniture Group.

