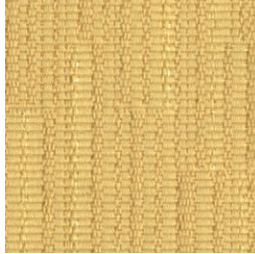




80% Post-Consumer Recycled Polyester
20% Rayon
GreenShield stain repellent finish

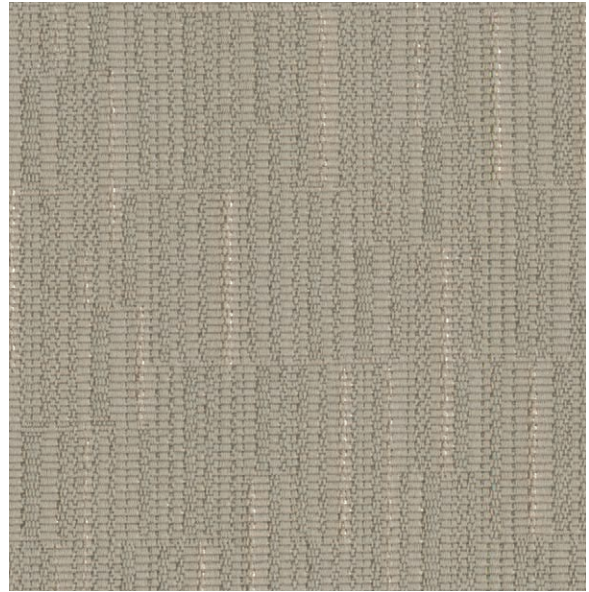
80 % polyester recyclé post-consommation
20 % rayonne
Apprêt antitaches GreenShield



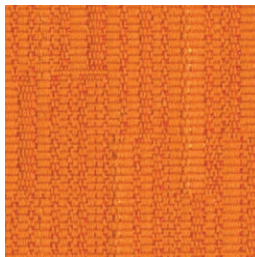
EL51 Halo
Nimbe



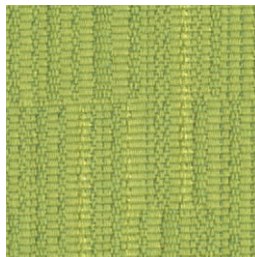
EL52 Dove
Tourterelle



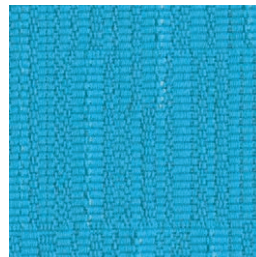
EL53 Safari
Hamada



EL54 Sunglow
Tango



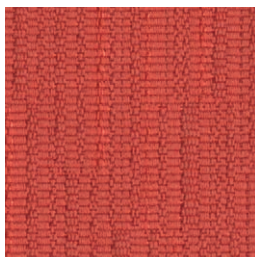
EL55 Margarita



EL56 Fiji
Archipel



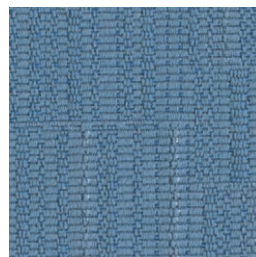
EL57 Mist
Bruine



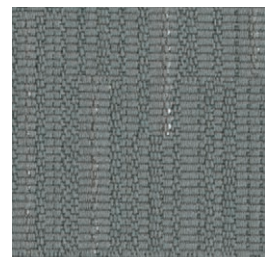
EL58 Blaze
Brasier



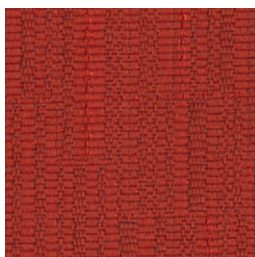
EL59 Wasabi



EL60 Mystic
Delta



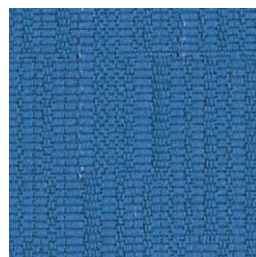
EL61 Mica



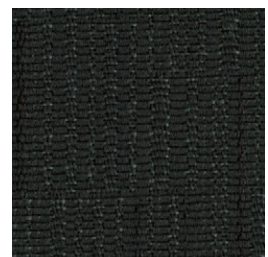
EL62 Cherry
Cerise



EL63 Scuba
Plongée



EL64 Lapis
Lazulite



EL65 Onyx

Elevate

Textile Performance / Specifications

Width: 140 cm / 54"
 Content: 80% Post-Consumer Recycled Polyester / 20% Rayon
 Weight: 14 oz / per linear yard
 Cleaning Code: WS - Water and Solvents (can be cleaned with water and solvents)



Light Fastness:



Abrasion: (Resistance)



Pilling



Flammability: (Standard)



Crocking: (Color transfer test)

(Dry) / (Wet)

Seam Slippage: (Seam strength)

Breaking Strength: (Yarn breaking strength)

Test

AATCC-16A
 ASTM D-4157
 (Wyzenbeek Method - #10 Cotton Duck)
 ASTM D-3511
 These textiles are made to pass the following flammability specifications:
 CAL TB 117-2013
 BIFMA Class A
 NFPA 260 (USA) equivalent to UFAC Class 1 (Canada)

Results

Class 4-5
 Warp: exceeds 300,000 double rubs
 Fill: exceeds 300,000 double rubs
 Class 5
 Passes
 Conforms
 Passes

AATCC-8 / AATCC-8

ASTM D4034

ASTM D5034

Class 4.5 / Class 5

Warp: 102 lbs / Fill: 93.4 lbs

Warp: 256 lbs / Fill: 187 lbs

In all cases where a class rating is mentioned, the scale is from 1-5 with 5 being the best possible result.

Textile performance symbols indicate that a textile performs up to office furniture standards and passes all applicable testing as specified by the Association for Contract Textiles (ACT).

The samples on this card serve as a color guideline. Every effort has been made to ensure consistency, however, slight variations in color, finish and texture may occur. For more information on the Association for Contract Textiles (ACT) performance symbols and guidelines please visit us online at globalfurnituregroup.com.



GLOBAL TEXTILES WARRANTY - The textiles on this card are covered under the Global Lifetime Warranty as explained in the Global price list and website.

Rendement du textile / Caractéristiques

Largeur : 140 cm / 54 po
 Composition : 80 % polyester recyclé post-consommation / 20 % rayonne
 Poids : 14 onces/v.lin
 Code de nettoyage : WS - Eau et solvants (se nettoie à l'aide d'eau de solvants)



Solidité de la couleur à la lumière :



Résistance à l'abrasion :



Boulochage :



Norme d'ignifugation :



Dégorgement par frottement : (essai de transfert de couleur)

(Sec) / (Humide) :

Glissement des coutures :

(résistance des coutures)

Résistance à la rupture :

(résistance à la rupture des fils)

Essai

AATCC-16A
 ASTM D-4157
 (Méthode Wyzenbeek -couteil de coton n° 10)
 ASTM D-3511
 Ces textiles sont conçus de façon à respecter les normes d'ignifugation suivantes :
 CAL TB 117-2013
 BIFMA ; classe A
 NFPA 260 (É. - U.),
 équivalent de la classe 1 de l'UFAC (Canada)

Résultats

Classe 4-5
 Chaîne : dépasse 300 000 double frottements
 Trame : dépasse 300 000 double frottements
 Classe 5
 Essais réussis
 Conforme aux exigences
 Essais réussis

AATCC-8 / AATCC-8

ASTM D4034

ASTM D5034

Classe 4,5 / Classe 5

Chaîne : 102 lb / Trame : 93,4 lb

Chaîne : 256 lb / Trame : 187 lb

Dans tous les cas où une classe est mentionnée, l'échelle varie de 1 à 5, 5 indiquant le meilleur résultat possible.

Les symboles de rendement du textile indiquent que le rendement d'un textile donné correspond aux normes en matière de mobilier de bureau et a réussi tous les essais précisés par l'Association for Contract Textiles (ACT).



Les échantillons sur cette carte sont utilisés pour vous donner une idée de la couleur. Nous avons pris toutes les mesures nécessaires pour assurer l'uniformité. De légères variations de couleur, définition et de texture peuvent cependant se produire. Pour plus de renseignements sur les symboles de rendement et les normes de l'Association for Contract Textiles (ACT) visitez-nous en ligne à globalfurnituregroup.com.

GARANTIE VISANT LES TEXTILES DE GLOBAL - Les textiles figurant sur cette carte d'échantillons sont protégés par la garantie à vie de Global, selon les conditions prévues dans la liste de prix et le site Web de Global.



U.S.A. / États-Unis
 Global Furniture Group
 17 West Stow Road P.O. Box 562
 Marlton New Jersey U.S.A. 08053
 Tel/Tél (856) 596-3390 (800) 220-1900

Canada
 Global Furniture Group
 1350 Flint Road, Toronto ON Canada M3J 2J7
 Sales & Marketing/Ventes et marketing:
 Tel/Tél (877) 446-2251

International
 Global Furniture Group
 560 Supertest Road, Toronto
 Ontario Canada M3J 2M6
 Tel/Tél (416) 661-3660 (800) 668-5870

© 2020. All trademarks of Global Furniture Group. These products may be covered by one or more issued patents or pending patent applications in Canada, the U.S. and elsewhere. All intellectual property rights in applicable trademarks, patents and industrial designs are strictly reserved. Specifications are correct at time of printing. Printed in Canada. Creative / Global Group Design Center
 © 2020. Tous les droits de propriété intellectuelle sur les marques de commerce, brevets et dessins industriels applicables sont strictement réservés. Les caractéristiques sont valides au moment de l'impression. Imprimé au Canada. Création / Global Group Design Center. 190520 20.0028



Visit us online at/Visitez-nous en ligne à globalfurnituregroup.com

Offices throughout Canada, United States, United Kingdom and Brazil. Distribution around the world. A member of Global Furniture Group.
 Bureaux partout au Canada, aux États-Unis, au Royaume-Uni et au Brésil. Distribution mondiale. Un membre de Global Furniture Group.