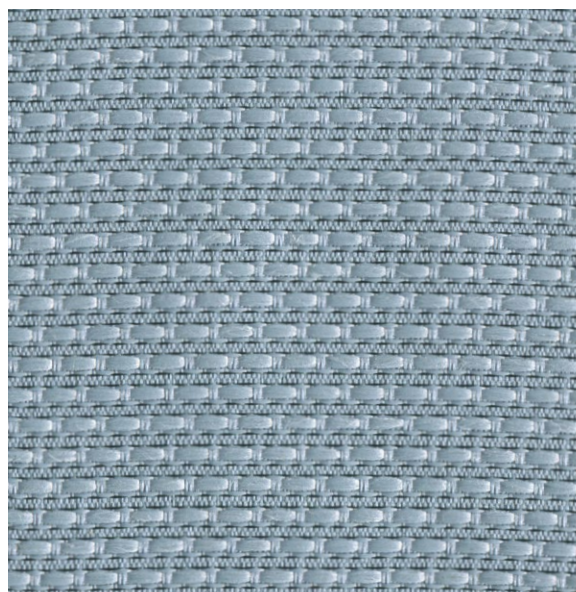


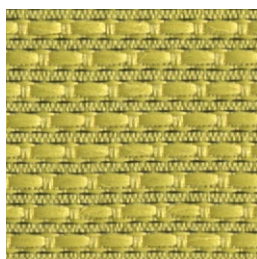


96% Recycled Polyester/4% Virgin Polyester  
PFAS Free Soil and Stain Repellent Finish

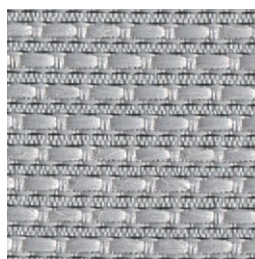
96 % polyester recyclé/4 % polyester vierge  
Finition antisalissure et antitache sans SPFA



**DB30** Snowcap  
Poudrier



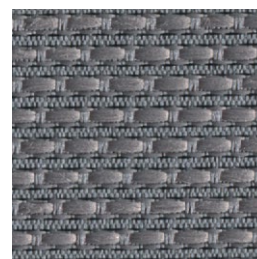
**DB31** Bonsai  
Bonsai



**DB32** Cloud  
Cumulus



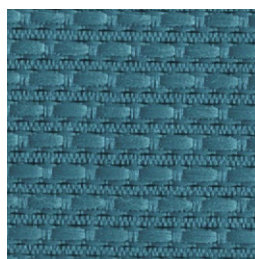
**DB33** Sand  
Sable



**DB34** Pewter  
Étain



**DB35** Santa Fe  
Flamme



**DB36** Corfu  
Archipel



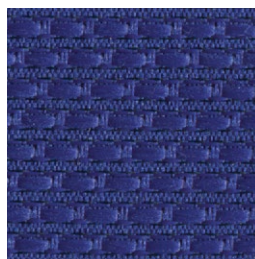
**DB37** Medium Taupe  
Chevrotain



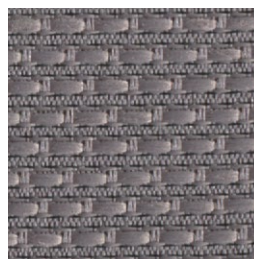
**DB38** Charcoal  
Charbon



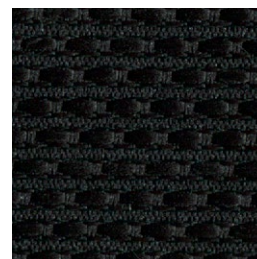
**DB39** Berry  
Baie



**DB40** Royal  
Pourpre



**DB41** Titanium  
Titane



**DB42** Black  
Noir

# Dobby

## Textile Performance / Specifications

Width:	140cm / 54"
Content:	96% Recycled Polyester / 4% Virgin Polyester
Finish:	PFAS Free Soil and Stain Repellent Finish
Weight:	14 oz / per linear yard
Cleaning Code:	WS - Water and Solvents (can be cleaned with water and solvents)
Sustainability:	Does not contain flame retardants, PVC or PFAS



Light Fastness:



Abrasion: (Resistance)



Pilling



Flammability: (Standard)

### Test

AATCC-16A  
ASTM D-4157  
(Wyzenbeek Method - #10 Cotton Duck)  
ASTM D-3511  
These textiles are made to pass the following flammability specifications:  
CAL TB 117-2013  
BIFMA Class A  
NFPA 260 (USA) equivalent to UFAC Class 1 (Canada)  
Will meet the requirement of California Technical Bulletin 133 when combined with appropriate seating components.

### Results

Class 4.5  
Warp: exceeds 100,000 double rubs  
Fill: exceeds 100,000 double rubs  
Class 5  
Passes  
Conforms  
Passes  
Class 4 / Class 4.5  
Warp: 45 lbs / Fill: 57 lbs  
Warp: 272 lbs / Fill: 346 lbs



Crocking: (Color transfer test)

(Dry) / (Wet)

Seam Slippage: (Seam strength)

Breaking Strength: (Yarn breaking strength)

AATCC-8 / AATCC-8

ASTM D4034

ASTM D5034

In all cases where a class rating is mentioned, the scale is from 1-5 with 5 being the best possible result.

Textile performance symbols indicate that a textile performs up to office furniture standards and passes all applicable testing as specified by the Association for Contract Textiles (ACT).

The samples on this card serve as a color guideline. Every effort has been made to ensure consistency, however, slight variations in color, finish and texture may occur. For more information on the Association for Contract Textiles (ACT) performance symbols and guidelines please visit us online at [globalfurnituregroup.com](http://globalfurnituregroup.com).

**Global Textiles Warranty:** The textiles on this card are covered under the Global Limited Lifetime Warranty as explained in the Global price list and website.

Please visit [globalfurnituregroup.com](http://globalfurnituregroup.com) for the latest textile information including specifications and environmental certifications.



## Rendement du textile / Caractéristiques

Largeur :	140 cm / 54 po
Composition :	96 % polyester recyclé / 4 % polyester vierge
Fini :	Finition antislissure et antitache sans SPFA
Poids :	14 onces/v.lin.
Code de nettoyage :	WS - Eau et solvants (se nettoie à l'aide d'eau et de solvants)
Durabilité :	Cette collection de textiles est fabriquée sans retardateurs de flamme, sans PVC et sans substances perfluoroalkylées et polyfluoroalkylées (SPFA)

### Essai

AATCC-16A  
ASTM D-4157  
(Méthode Wyzenbeek -couteil de coton n° 10)  
ASTM D-3511  
Ces textiles sont conçus de façon à respecter les normes d'ignifugation suivantes :  
CAL TB 117-2013  
BIFMA ; classe A  
NFPA 260 (É. - U.),  
équivalent de la classe 1 de l'UFAC (Canada)

### Résultats

Classe 4,5  
Chaîne : dépasse 100 000 doubles frottements  
Trame : dépasse 100 000 doubles frottements  
Classe 5  
Essais réussis  
Conforme aux exigences  
Essais réussis

Ces textiles peuvent respecter les exigences du Bulletin technique 133 (État de Californie) lorsqu'ils sont utilisés ensemble avec des éléments de siège appropriés.



Solidité de la couleur à la lumière :



Résistance à l'abrasion :



Boulochage :



Norme d'ignifugation :



Dégorgement par frottement : (essai de transfert de couleur)

(Sec) / (Humide) :

Glissement des coutures :  
(résistance des coutures)

Résistance à la rupture :  
(résistance à la rupture des fils)

AATCC-8 / AATCC-8

ASTM D4034

ASTM D5034

Classe 4 / Classe 4,5

Chaîne : 45 lb / Trame : 57 lb

Chaîne : 272 lb / Trame : 346 lb

Dans tous les cas où une classe est mentionnée, l'échelle varie de 1 à 5, indiquant le meilleur résultat possible.

Les symboles de rendement du textile indiquent que le rendement d'un textile donné correspond aux normes en matière de mobilier de bureau et a réussi tous les essais précisés par l'Association for Contract Textiles (ACT).

Les échantillons sur cette carte sont utilisés pour vous donner une idée de la couleur. Nous avons pris toutes les mesures nécessaires pour assurer l'uniformité. De légères variations de couleur, définition et de texture peuvent cependant se produire. Pour plus de renseignements sur les symboles de rendement et les normes de l'Association for Contract Textiles (ACT) visitez-nous en ligne à [globalfurnituregroup.com](http://globalfurnituregroup.com).

**Garantie visant les textiles de Global :** Les textiles figurant sur cette carte d'échantillons sont protégés par la garantie limitée à vie de Global, selon les conditions prévues dans la liste de prix et le site Web de Global.

Visitez [globalfurnituregroup.com](http://globalfurnituregroup.com) pour les renseignements les plus récents sur les textiles, y compris les caractéristiques et les certifications environnementales.

### U.S.A. / États-Unis

Global Furniture Group  
17 West Stow Road P.O. Box 562  
Marlton New Jersey U.S.A. 08053  
Tel/Tél (856) 596-3390 (800) 220-1900

### Canada

Global Furniture Group  
1350 Flint Road, Toronto ON Canada M3J 2J7  
Sales & Marketing/Ventes et marketing:  
Tel/Tél (877) 446-2251

### International

Global Furniture Group  
560 Supertest Road, Toronto  
Ontario Canada M3J 2M6  
Tel/Tél (416) 661-3660 (800) 668-5870

Visit us online at/Visitez-nous en ligne à [globalfurnituregroup.com](http://globalfurnituregroup.com)

Offices throughout Canada, United States, United Kingdom and Brazil. Distribution around the world. A member of Global Furniture Group. Bureaux partout au Canada, aux États-Unis, au Royaume-Uni et au Brésil. Distribution mondiale. Un membre de Global Furniture Group.

