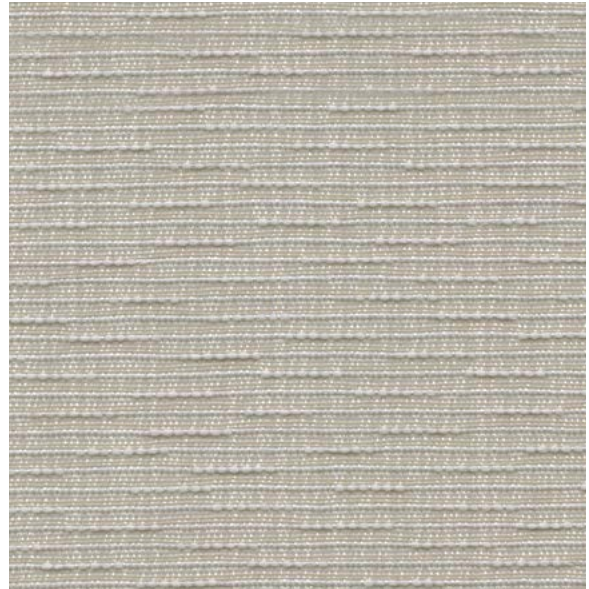


global Dashing

100% Eco Intelligent® Polyester

100 % polyester Eco Intelligent™



DS21 Classic Silver
Argent



DS22 Refined Marble
Marbre



DS23 Antique Sage
Sauge



DS24 Polished Slate
Ardoise



DS25 Genteel Beige
Beige



DS26 Bespoke Tan
Havane



DS27 Dapper Grey
Pinchard

Dashing

Textile Performance / Specifications

Width:	168 cm / 66"
Content:	100% Eco Intelligent® Polyester
Weight:	10.9 oz / per linear yard
Cleaning Code:	WS - Water and Solvents



	Test	Results
Light Fastness:	AATCC-16A	Class 5
Flammability: (Standard)	CAL TB117-2013	Passes
Crocking: (Color transfer test) (Dry) / (Wet)	AATCC-8 / AATCC-8	Class 5 / Class 5
Breaking Strength: (Yarn breaking strength)	ASTM D5034-95	Warp: 240.6 lbs / Fill: 191.3 lbs

In all cases where a class rating is mentioned, the scale is from 1-5 with 5 being the best possible result.

Textile Performance Symbols indicate that a textile performs up to office furniture standards and passes all applicable testing as specified by the Association for Contract Textiles (ACT).



The samples on this card serve as a color guideline. Every effort has been made to ensure consistency, however, slight variations in color, finish and texture may occur. For more information on the Association for Contract Textiles (ACT) performance symbols and guidelines please visit us online at globalfurnituregroup.com.

GLOBAL TEXTILES WARRANTY - The textiles on this card are covered under the Global Lifetime Warranty as explained in the Global price list and website.

* **Eco Intelligent® Polyester (EIP)** is the first true "technical nutrient" textile. A technical nutrient is a material that remains in a closed loop system of manufacture, reuse, and recovery, maintaining its value through many product life cycles. Also the first antimony free polyester, EIP uses fully optimized dyes and chemicals and is free of chlorine and PBTs.

Rendement du textile / Caractéristiques

Largeur :	168 cm / 66 po
Composition :	100 % polyester Eco Intelligent^{MD}
Poids :	10,9 onces/v.lin
Code de nettoyage:	WS - Eau et solvants



	Essai	Résultats
Solidité de la couleur à la lumière :	AATCC-16A	Classe 5
Norme d'ignifugation :	CAL TB117-2013	Essais réussis
Dégorgement par frottement : (essai de transfert de couleur) (Sec) : / (Humide) :	AATCC-8 / AATCC-8	Classe 5 / Classe 5
Résistance à la rupture : (résistance à la rupture des fils)	ASTM D5034-95	Chaîne : 240,6 lb / Trame : 191,3 lb

Dans tous les cas où une classe est mentionnée, l'échelle varie de 1 à 5, 5 indiquant le meilleur résultat possible.

Les symboles de rendement du textile indiquent que le rendement d'un textile donné correspond aux normes en matière de mobilier bureau et a réussi tous les essais précisés par l'Association for Contract Textiles (ACT).



Les échantillons sur cette carte sont utilisés pour vous donner une idée de la couleur. Nous avons pris toutes les mesures nécessaires pour assurer l'uniformité. De légères variations de couleur, définition et de texture peuvent cependant se produire. Pour plus de renseignements sur les symboles de rendement et les normes de l'Association for Contract Textiles (ACT) visitez-nous en ligne à globalfurnituregroup.com.

GARANTIE VISANT LES TEXTILES DE GLOBAL - Les textiles figurant sur cette carte d'échantillons sont protégés par la garantie à vie de Global, selon les conditions prévues dans la liste de prix et le site Web de Global.

* **Le polyester Eco Intelligent^{MD}** est le premier véritable textile qui soit techniquement optimisé. Un matériau techniquement optimisé évolue dans un cycle perpétuel de fabrication, de réutilisation et de récupération, en conservant ses vertus au fil de plusieurs cycles de production. Le premier polyester fabriqué sans antimoine, le polyester Eco Intelligent^{MD} utilise des colorants et des produits chimiques optimisés. Il est fabriqué sans chlore et est dépourvu de terpényles polybromés (TPB).

U.S.A. / États-Unis
Global Furniture Group
17 West Stow Road P.O. Box 562
Marlton New Jersey U.S.A. 08053
Tel/Tél (856) 596-3390 (800) 220-1900

Canada
Global Furniture Group
1350 Flint Road, Toronto ON Canada M3J 2J7
Sales & Marketing/Ventes et marketing:
Tel/Tél (877) 446-2251

International
Global Furniture Group
560 Supertest Road, Toronto
Ontario Canada M3J 2M6
Tel/Tél (416) 661-3660 (800) 668-5870

Visit us online at/Visitez-nous en ligne à globalfurnituregroup.com

Offices throughout Canada, United States, United Kingdom and Brazil. Distribution around the world. A member of Global Furniture Group.
Bureaux partout au Canada, aux États-Unis, au Royaume-Uni et au Brésil. Distribution mondiale. Un membre de Global Furniture Group.