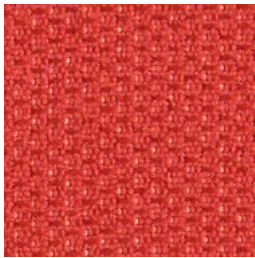


global Cyclone

56% Post-Consumer Recycled Polyester
44% Virgin Polyester

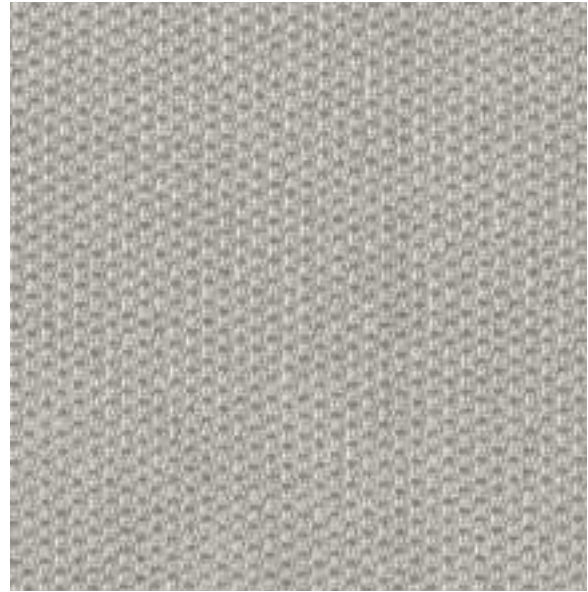
56 % polyester recyclé de postconsommation
44 % vierge polyester



IM55 Red Metal
Métal rouge



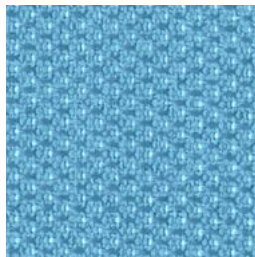
IM57 Bright Ray
Lueur vive



IM40 Stainless
Inox



IM56 Oxidized Bronze
Vert oxyde



IM58 Bismuth Crystal
Cristal de bismuth



IM59 Gallium Blue
Bleu de prusse



IM46 Fired Titanium
Titane affiné



IM49 Chrome



IM44 Etched Bronze
Bronze gravé



IM54 Karat
Carat



IM43 Welded Steel
Acier soudé



IM41 Polished Pewter
Étain poli



IM36 Wrought Iron
Fer forgé



IM50 Dark Annealed
Métal recuit



IM37 Stove Pipe
Tuyau de poêle

Note: Cyclone is not recommended for Evolve panels.

Nota: La gamme Cyclone n'est pas recommandée pour les cloisons Evolve.

Cyclone

Textile Performance / Specifications

Width:	168 cm / 66"
Content:	56% Post Consumer Recycled Polyester / 44% Virgin Polyester
Weight:	15.5 ± 0.5 oz / per linear yard
Cleaning Code:	WS - Water and Solvents



	Test	Results
Light Fastness:	AATCC-16A	Class 5
Flammability: (Standard)	CAL TB117-2013	Passes
Crocking: (Color transfer test) (Dry) / (Wet)	AATCC-8 / AATCC-8	Class 4 / Class 4
Breaking Strength: (Yarn breaking strength)	ASTM D5034-95	Warp: 190 lbs / Fill: 150 lbs

In all cases where a class rating is mentioned, the scale is from 1-5 with 5 being the best possible result.

Textile Performance Symbols indicate that a textile performs up to office furniture standards and passes all applicable testing as specified by the Association for Contract Textiles (ACT).



The samples on this card serve as a color guideline. Every effort has been made to ensure consistency, however, slight variations in color, finish and texture may occur. For more information on the Association for Contract Textiles (ACT) performance symbols and guidelines please visit us online at globalfurnituregroup.com.

GLOBAL TEXTILES WARRANTY - The textiles on this card are covered under the Global Lifetime Warranty as explained in the Global price list and website.

Rendement du textile / Caractéristiques

Largeur :	168 cm / 66 po
Composition :	56 % polyester recyclé de postconsommation / 44 % vierge polyester
Poids :	15,5 ± 0,5 onces/v.lin
Code de nettoyage:	WS - Eau et solvants



	Essai	Résultats
Solidité de la couleur à la lumière :	AATCC-16A	Classe 5
Norme d'ignifugation :	CAL TB117-2013	Essais réussis
Dégorgement par frottement : (essai de transfert de couleur) (Sec) : / (Humide) :	AATCC-8 / AATCC-8	Classe 4 / Classe 4
Résistance à la rupture : (résistance à la rupture des fils)	ASTM D5034-95	Chaîne : 190 lb / Trame : 150 lb

Dans tous les cas où une classe est mentionnée, l'échelle varie de 1 à 5, 5 indiquant le meilleur résultat possible.

Les symboles de rendement du textile indiquent que le rendement d'un textile donné correspond aux normes en matière de mobilier bureau et a réussi tous les essais précisés par l'Association for Contract Textiles (ACT).



Les échantillons sur cette carte sont utilisés pour vous donner une idée de la couleur. Nous avons pris toutes les mesures nécessaires pour assurer l'uniformité. De légères variations de couleur, définition et de texture peuvent cependant se produire. Pour plus de renseignements sur les symboles de rendement et les normes de l'Association for Contract Textiles (ACT) visitez-nous en ligne à globalfurnituregroup.com.

GARANTIE VISANT LES TEXTILES DE GLOBAL - Les textiles figurant sur cette carte d'échantillons sont protégés par la garantie à vie de Global, selon les conditions prévues dans la liste de prix et le site Web de Global.

U.S.A. / États-Unis
Global Furniture Group
17 West Stow Road P.O. Box 562
Marlton New Jersey U.S.A. 08053
Tel/Tél (856) 596-3390 (800) 220-1900

Canada
Global Furniture Group
1350 Flint Road, Toronto ON Canada M3J 2J7
Sales & Marketing/Ventes et marketing:
Tel/Tél (877) 446-2251

International
Global Furniture Group
560 Supertest Road, Toronto
Ontario Canada M3J 2M6
Tel/Tél (416) 661-3660 (800) 668-5870

Visit us online at/Visitez-nous en ligne à globalfurnituregroup.com

Offices throughout Canada, United States, United Kingdom and Brazil. Distribution around the world. A member of Global Furniture Group.
Bureaux partout au Canada, aux États-Unis, au Royaume-Uni et au Brésil. Distribution mondiale. Un membre de Global Furniture Group.

