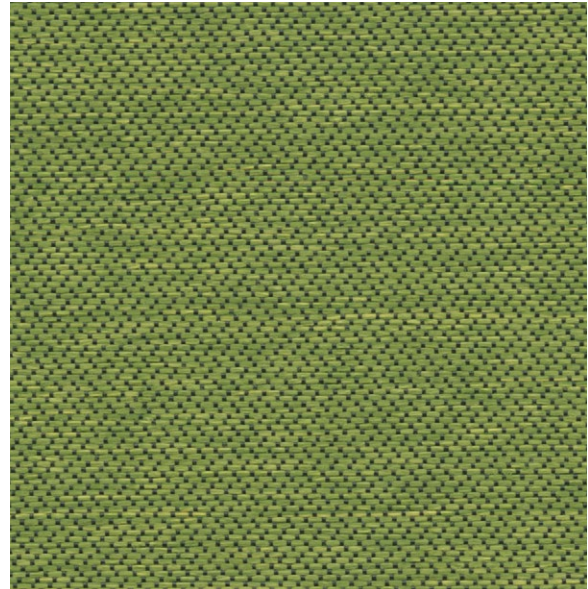


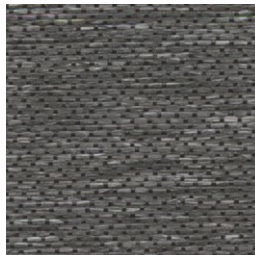
global **Carrera**

80% Post-Consumer Recycled Polyester
20% Virgin Polyester
PFAS Free Stain Repellent Finish

80% polyester recyclé post-consommation
20% polyester vierge
Apprêt antitache sans SPFA



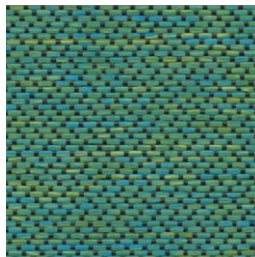
CE84 Zest
Zeste



CE86 Slate
Ardoise



CE85 Savannah
Savane



CE87 Rainforest
Selva



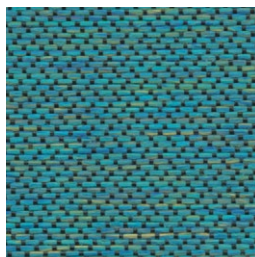
CE88 Aspen
Tremble



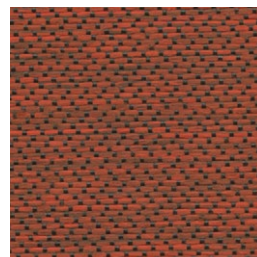
CE89 Dune
Erg



CE90 Flannel
Flanelle



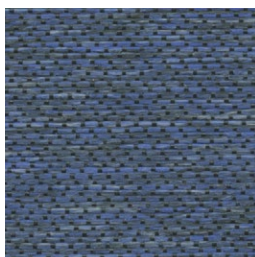
CE91 Azure
Azur



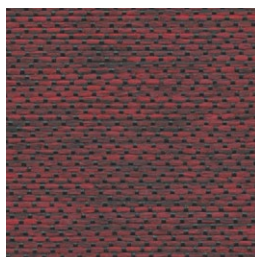
CE92 Chili
Cayenne



CE93 Jute



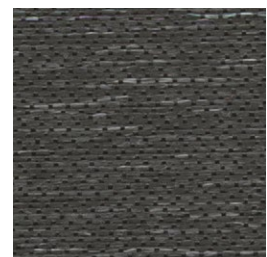
CE95 Ink
Indigotine



CE96 Sangria
Grenat



CE97 Java
Cénote



CE98 Charcoal
Fusain

Carrera

Textile Performance / Specifications

Width:	140 cm / 54"
Content:	80% Post-Consumer Recycled Polyester / 20% Virgin Polyester
Finish:	PFAS Free Stain Repellent Finish
Weight:	13 oz / per linear yard
Cleaning Code:	WS - Water and Solvents (can be cleaned with water and solvents)
Sustainability:	Does not contain flame retardants, PVC or PFAS



Light Fastness:
Abrasion: (Resistance)



Pilling
Flammability: (Standard)

Test	Results
AATCC-16A	Class 4.5
ASTM D-4157 (Wyzenbeek Method - #10 Cotton Duck)	Warp: exceeds 300,000 double rubs Fill: exceeds 300,000 double rubs
ASTM D-3511	Class 4.5
These textiles are made to pass the following flammability specifications:	
TB CAL 117-2013	Passes
BIFMA Class A	Conforms
NFPA 260 (USA) equivalent to UFAC Class 1 (Canada)	Passes
Will meet the requirement of California Technical Bulletin 133 when combined with appropriate seating components.	



Crocking: (Color transfer test)
(Dry) / (Wet)

AATCC-8 / AATCC-8

Class 4.5 / Class 5

Seam Slippage: (Seam strength)

ASTM D4034

Warp: 65.9 lbs / Fill: 67.1 lbs

Breaking Strength: (Yarn breaking strength)

ASTM D5034

Warp: 129 lbs / Fill: 331 lbs

In all cases where a class rating is mentioned, the scale is from 1-5 with 5 being the best possible result.

Textile performance symbols indicate that a textile performs up to office furniture standards and passes all applicable testing as specified by the Association for Contract Textiles (ACT).

The samples on this card serve as a color guideline. Every effort has been made to ensure consistency, however, slight variations in color, finish and texture may occur. For more information on the Association for Contract Textiles (ACT) performance symbols and guidelines please visit us online at globalfurnituregroup.com.

Global Textiles Warranty: The textiles on this card are covered under the Global Limited Lifetime Warranty as explained in the Global price list and website.

Please visit globalfurnituregroup.com for the latest textile information including specifications and environmental certifications.



Rendement du textile / Caractéristiques

Largeur :	140 cm / 54 po
Composition :	80 % polyester recyclé post-consommation / 20 % polyester vierge
Fini :	Apprêt antitache sans SPFA
Poids :	13 onces/v.lin
Code de nettoyage :	WS - Eau et solvants (se nettoie à l'aide d'eau et solvants)
Durabilité :	Cette collection de textiles est fabriquée sans retardateurs de flamme, sans PVC et sans substances perfluoroalkylées et polyfluoroalkylées (SPFA)



Solidité de la couleur à la lumière :
Résistance à l'abrasion :



Boulochage :
Norme d'ignifugation :

Essai	Résultats
AATCC-16A	Classe 4,5
ASTM D-4157 (Méthode Wyzenbeek -couteil de coton n° 10)	Chaîne : dépasse 300 000 doubles frottements Trame : dépasse 300 000 doubles frottements
ASTM D-3511	Classe 4,5
Ces textiles sont conçus de façon à respecter les normes d'ignifugation suivantes :	
TB CAL 117-2013	Essais réussis
BIFMA ; classe A	Conforme aux exigences
NFPA 260 (É. - U.), équivalent de la classe 1 de l'UFAC (Canada)	Essais réussis
Ces textiles peuvent respecter les exigences du Bulletin technique 133 (État de Californie) lorsqu'ils sont utilisés ensemble avec des éléments de siège appropriés.	



Dégorgement par frottement : (essai de transfert de couleur)

(Sec) : / (Humide) :

Glissement des coutures :
(résistance des coutures)

Résistance à la rupture :
(résistance à la rupture des fils)

AATCC-8 / AATCC-8

Classe 4,5 / Classe 5

ASTM D4034

Chaîne : 65,9 lb / Trame : 67,1 lb

ASTM D5034

Chaîne : 129 lb / Trame : 331 lb

Dans tous les cas où une classe est mentionnée, l'échelle varie de 1 à 5, 5 indiquant le meilleur résultat possible.

Les symboles de rendement du textile indiquent que le rendement d'un textile donné correspond aux normes en matière de mobilier de bureau et a réussi tous les essais précisés par l'Association for Contract Textiles (ACT).

Les échantillons sur cette carte sont utilisés pour vous donner une idée de la couleur. Nous avons pris toutes les mesures nécessaires pour assurer l'uniformité. De légères variations de couleur, définition et de texture peuvent cependant se produire. Pour plus de renseignements sur les symboles de rendement et les normes de l'Association for Contract Textiles (ACT) visitez-nous en ligne à globalfurnituregroup.com.

Garantie visant les textiles de Global : Les textiles figurant sur cette carte d'échantillons sont protégés par la garantie limitée à vie de Global, selon les conditions prévues dans la liste de prix et le site Web de Global.

Visitez globalfurnituregroup.com pour les renseignements les plus récents sur les textiles, y compris les caractéristiques et les certifications environnementales.

U.S.A. / États-Unis
Global Furniture Group
17 West Stow Road P.O. Box 562
Marlton New Jersey U.S.A. 08053
Tel/Tél (856) 596-3390 (800) 220-1900

Canada
Global Furniture Group
1350 Flint Road, Toronto ON Canada M3J 2J7
Sales & Marketing/Ventes et marketing:
Tel/Tél (877) 446-2251

International
Global Furniture Group
560 Supertest Road, Toronto
Ontario Canada M3J 2M6
Tel/Tél (416) 661-3660 (800) 668-5870

Visit us online at/Visitez-nous en ligne à globalfurnituregroup.com

Offices throughout Canada, United States, United Kingdom and Brazil. Distribution around the world. A member of Global Furniture Group. Bureaux partout au Canada, aux États-Unis, au Royaume-Uni et au Brésil. Distribution mondiale. Un membre de Global Furniture Group.

