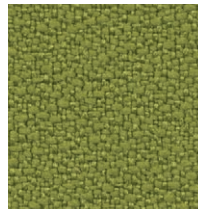




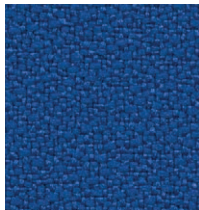
65% Pre-Consumer Recycled Polyester
35% Post-Consumer Recycled Polyester

65 % polyester recyclé préconsommation
35 % polyester recyclé post-consommation



AN41 Green Apple
Pomme verte

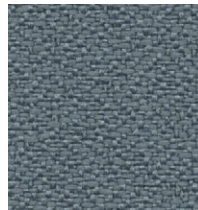
AN40 Birch
Bouleau



AN42 Lapis



AN43 Straw
Paille



AN44 Wolf
Loup



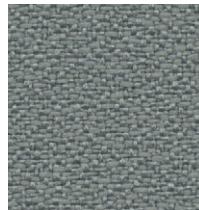
AN45 Goose
Oie



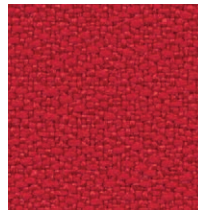
AN46 Angora



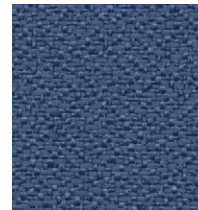
AN47 Cumin



AN48 Asteroid
Astéroïde



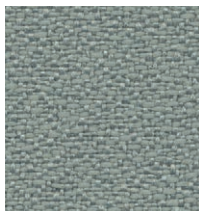
AN49 Geranium
Géranium



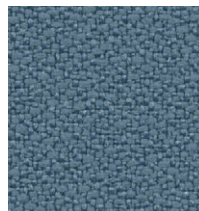
AN50 Thistle
Chardon



AN51 Graphite



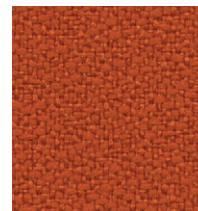
AN52 Slate
Ardoise



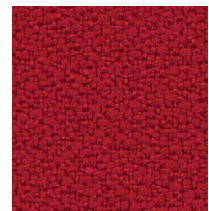
AN53 Quarry Blue
Nappe d'eau



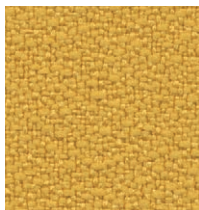
AN54 Onyx



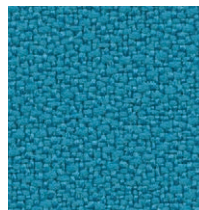
AN55 Pumpkin
Potiron



AN56 Red Delicious
Pomme d'api



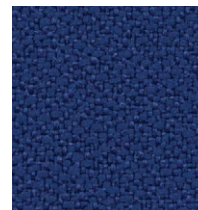
AN57 Sunshine
Rayon de soleil



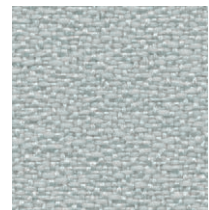
AN59 Waterfall
Cascade



AN61 Vanilla
Vanille



AN62 Cobalt



AN64 Cloud
Stratus

Anchorage

Textile Performance / Specifications

| | |
|----------------|--|
| Width: | 168 cm / 66" |
| Content: | 65% Pre-Consumer Recycled Polyester / 35% Post-Consumer Recycled Polyester |
| Weight: | 15 oz / per linear yard |
| Cleaning Code: | WS - Water and Solvents |



Color fastness to light:

Test
AATCC-16A

Results
Class 5



Flammability: (Standard)

TB CAL 117-2013

Passes
Class A

In all cases where a class rating is mentioned, the scale is from 1-5 with 5 being the best possible result.

Textile performance symbols indicate that a textile performs up to office furniture standards and passes all applicable testing as specified by the Association for Contract Textiles (ACT).



The samples on this card serve as a color guideline. Every effort has been made to ensure consistency, however, slight variations in color, finish and texture may occur. For more information on the Association for Contract Textiles (ACT) performance symbols and guidelines please visit us online at globalfurnituregroup.com.

For Anchorage Memo Swatches, visit Guilford of Maine at www.guilfordofmaine.com/patterns/2335-2334.

Please note: When ordering Memo Swatches, please make sure to search for swatch by color name. Global and Guilford of Maine codes are different.

GLOBAL TEXTILES WARRANTY - The textiles on this card are covered under the Global Lifetime Warranty as explained in the Global Price List and website.

Rendement du textile / Caractéristiques

| | |
|--------------------|---|
| Largeur : | 168 cm / 66 po |
| Composition : | 65 % polyester recyclé préconsommation / 35 % polyester recyclé post-consommation |
| Poids : | 15 onces/v.lin |
| Code de nettoyage: | WS - Eau et solvants |



Solidité de la couleur à la lumière :

Essai
AATCC-16A

Résultats
Classe 5



Norme d'ignifugation :

TB CAL 117-2013

Essais réussis
Classe A

Dans tous les cas où une classe est mentionnée, l'échelle varie de 1 à 5, 5 indiquant le meilleur résultat possible.

Les symboles de rendement du textile indiquent que le rendement d'un textile donné correspond aux normes en matière de mobilier de bureau et a réussi tous les essais précisés par l'Association for Contract Textiles (ACT).



Les échantillons sur cette carte sont utilisés pour vous donner une idée de la couleur. Nous avons pris toutes les mesures nécessaires pour assurer l'uniformité. De légères variations de couleur, de finition et de texture peuvent cependant se produire. Pour plus de renseignements sur les symboles de rendement et les normes de l'Association for Contract Textiles (ACT) visitez notre site web à www.globalfurnituregroup.com.

Pour commander des échantillons, visitez www.guilfordofmaine.com/patterns/2335-2334.

À noter : lorsque vous commandez des échantillons, assurez-vous d'utiliser les codes de Guilford of Maine, ceux-ci étant différents des codes utilisés par Global.

GARANTIE VISANT LES TEXTILES DE GLOBAL - Les textiles figurant sur cette carte d'échantillons sont protégés par la garantie à vie de Global, selon les conditions prévues dans la liste de prix et le site Web de Global.



U.S.A. / États-Unis
Global Furniture Group
17 West Stow Road P.O. Box 562
Marlton New Jersey U.S.A. 08053
Tel/Tél (856) 596-3390 (800) 220-1900

Canada
Global Furniture Group
1350 Flint Road, Toronto ON Canada M3J 2J7
Sales & Marketing/Ventes et marketing:
Tel/Tél (877) 446-2251

International
Global Furniture Group
560 Supertest Road, Toronto
Ontario Canada M3J 2M6
Tel/Tél (416) 661-3660 (800) 668-5870

© 2020. All trademarks of Global Furniture Group. These products may be covered by one or more issued patents or pending patent applications in Canada, the U.S. and elsewhere. All intellectual property rights in applicable trademarks, patents and industrial designs are strictly reserved. Specifications are correct at time of printing. Printed in Canada. Creative / Global Group Design Center
© 2020. Tous les droits de propriété intellectuelle sur les marques de commerce, brevets et dessins industriels applicables sont strictement réservés. Les caractéristiques sont valides au moment de l'impression. Imprimé au Canada. Création / Global Group Design Center 290420 17/0171



Visit us online at/Visitez-nous en ligne à globalfurnituregroup.com

Offices throughout Canada, United States, United Kingdom and Brazil. Distribution around the world. A member of Global Furniture Group.
Bureaux partout au Canada, aux États-Unis, au Royaume-Uni et au Brésil. Distribution mondiale. Un membre de Global Furniture Group.