

Seating Textile
Textile pour sièges

COLLECTION
mayer

global

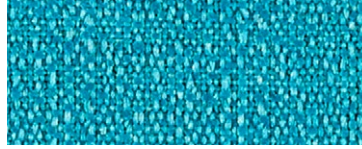
CONTINUUM



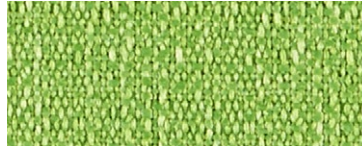
CU55
Cafe Au Lait / Café au lait



CU58
Mandarin / Mandarine



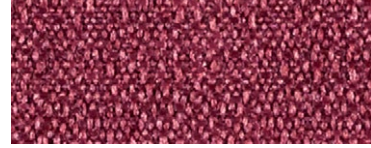
CU56
Ocean / Océan



CU51
Spring / Printemps



CU53
Iron / Fer



CU57
Beet / Betterave



CU52
Indigo



CU50
Espresso

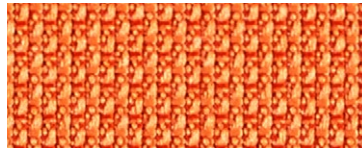


CU54
Onyx

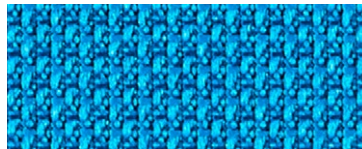
OPTIC



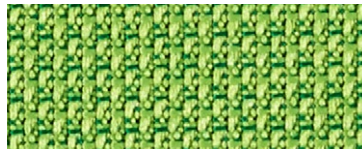
OP42 Mushroom / Champignon



OP45
Sunrise / Aurore



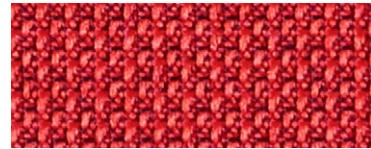
OP44
Ocean / Océan



OP43
Springtime / Printemps



OP40
Brown Bear / Ourson



OP48
Red / Rouge



OP47
Yale / Nuit d'azur



OP46
Elephant / Souris



OP41
Ash / Cendre

FEDORA



FD27
Winter / Nivé



FD27
Winter / Nivé



FD22
Topaz / Topaze



FD11
Tomato / Tomate



FD21
Ruby / Rubis



FD17
Fawn / Fauve



FD23
Eucalyptus



FD16
Aquamarine / Aigue-marine



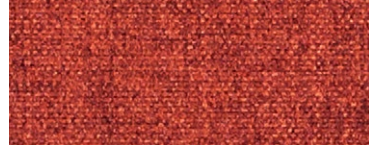
FD24
Aegean / Égée



FD26
Pewter / Étain



FD19
Tangelo



FD28
Persimmon / Kaki



FD18
Plum / Prune



FD20
Espresso



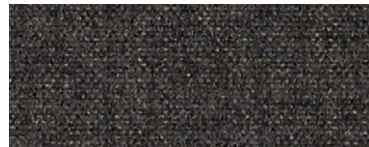
FD13
Citron / Cédrat



FD12
Cactus / Nopal



FEDORA
FD14 Indigo



FD15
Bitumen / Bitume



MAYERFABRICS

For memo samples please call /
Pour des échantillons, appelez
800.428.4415 or/ou 877.7SAMPLE

Specifications/Performance / Caractéristiques/Rendement

Pattern / Motif	Fiber Content / Composition	Weight / Poids	Cleaning code / Code de nettoyage	Abrasion Resistance / Résistance à l'abrasion	Light Fastness / Solidité de la couleur à la lumière	Crocking (color transfer) / Dégorgement par frottement (essai de transfert de couleur)	Pilling / Boulochage	Seam Slippage / Glissement des coutures	Breaking Strength / Résistance à la rupture
Continuum 54" / po	100% Post-Consumer Recycled Polyester / 100% polyester recyclé de postconsommation	15 oz./lin.yd / oz/v.linéaire	WS-Water & Solvents / Eau et solvants	130,000^ double rubs / doubles frottements	Class / Classe 4	Dry / Sec Class / Classe 4 Wet / Humide Class / Classe 4	Class / Classe 4	Warp (Chaîne) : 58 lbs / lb Fill (Trame) : 55 lbs / lb	Warp (Chaîne) : 283 lbs / lb Fill (Trame) : 319 lbs / lb
Fedora 54" / po	100% Polyester	17.2 oz./lin.yd / oz/v.linéaire	W-Water-based Cleaners / Nettoyants à base d'eau	100,000 double rubs / doubles frottements	Class / Classe 4	Dry / Sec Class / Classe 4 min Wet / Humide Class / Classe 4 min	Class / Classe 5	Warp (Chaîne) : 106.1 lbs / lb Fill (Trame) : 109.2 lbs / lb	Warp (Chaîne) : 290 lbs / lb Fill (Trame) : 239 lbs / lb
Optic 54" / po	83% Post-Consumer Recycled Polyester/17% Polyester / 83% polyester recyclé de postconsommation/ 17% polyester	16.5 oz./lin.yd / oz/v.linéaire	WS-Water & Solvents / Eau et solvants	185,000^ double rubs / doubles frottements	Class / Classe 4	Dry / Sec Class / Classe 4 Wet / Humide Class / Classe 4	Class / Classe 4	Warp (Chaîne) : 60 lbs / lb Fill (Trame) : 53 lbs / lb	Warp (Chaîne) : 359 lbs / lb Fill (Trame) : 315 lbs / lb

These textiles are made to pass the following flammability specifications:

CAL TB117-2013 – Passes BIFMA Class A – Conforms NFPA 260 (USA) equivalent to UFAC Class 1 (Canada) – Passes Continuum, Fedora and Optic also meet the ASTM E84 (Unadhered) Class 1 or A flammability test.

Abrasion: Multiple factors affect fabric durability and appearance retention, including end-user application and proper maintenance. Wyzenbeek results above 100,000 double rubs have not been shown to be a reliable indicator of increased fabric lifespan.

Bleach Cleanable – 1 part bleach, 9 parts water = 10% bleach, 90% water solution. Do not clean/disinfect fabric for longer than 10 minutes using the 10% bleach solution. Always rinse promptly with clean water after applying the bleach solution. Failure to do so will void any and all warranties.

For grading, please refer to our website at www.globalfurnituregroup.com.

These fabrics meet or exceed these ACT performance guidelines. Certification Marks owned by ACT® 

Ces textiles sont conçus de façon à respecter les normes d'ignifugation suivantes :

CAL TB117-2013 – essais réussis BIFMA; classe A – conforme aux exigences NFPA 260 (É.-U.), équivalent de la classe 1 de l'UFAC (Canada) – essais réussis Continuum, Fedora et Optic se conforment aussi à la classe 1 ou A de l'ASTM E84 (non adhérent).

Abrasion : De nombreux facteurs peuvent affecter la durabilité et le maintien de l'apparence d'un textile, dont l'usage qu'en fait l'utilisateur final et le bon entretien. Les résultats des essais de Wyzenbeek supérieurs à 100 000 doubles frottements ne se sont pas révélés un indicateur fiable d'une durée de vie accru d'un textile.

Nettoyage au javellisant - 1 partie de javellisant pour 9 parties d'eau = solution de javellisant (10 %) et d'eau (90 %). Ne pas nettoyer ou désinfecter un textile pendant plus de 10 minutes à l'aide de la solution de javellisant dilué. Toujours rincer immédiatement à l'eau claire après avoir utilisé la solution de javellisant dilué. Toute utilisation non conforme entraînera l'annulation de toute garantie applicable.

Veillez consulter notre site web à www.globalfurnituregroup.com pour les divers grades.

Ces textiles respectent ou surpassent les lignes directrices en matière de performance de l'ACT. Marques de certifications propriété de l'ACT^{MD} 

U.S.A. / États-Unis

Global Furniture Group
17 West Stow Road P.O. Box 562
Marlton New Jersey U.S.A. 08053
Tel/Tel (856) 596-3390 (800) 220-1900

Canada

Global Furniture Group
1350 Flint Road, Toronto ON Canada M3J 2J7
Sales & Marketing/Ventes et marketing:
Tel/Tel (877) 446-2251

International

Global Furniture Group
560 Supertest Road, Toronto
Ontario Canada M3J 2M6
Tel/Tel (416) 661-3660 (800) 668-5870

Visit us online at/Visitez-nous en ligne à globalfurnituregroup.com

Offices throughout Canada and the United States. Distribution around the world. A member of Global Furniture Group.
Bureaux partout au Canada et aux États-Unis. Distribution mondiale. Un membre de Global Furniture Group.

GFC2017CD
©2017 Mayer-Paetz, Inc. 51117

© 2016-2017 Trademarks of Global Furniture Group. These products may be covered by one or more issued patents or pending patent applications in Canada, the U.S. and elsewhere. All intellectual property rights in applicable trademarks, patents and industrial designs are strictly reserved. Specifications are correct at time of printing. Printed in Canada. Creative / Global Furniture Group Design Center
 © 2016, 2017: Les marques de commerce de Global Furniture Group. Ces produits peuvent faire l'objet de brevets délivrés ou de demandes de brevet en instance au Canada, aux États-Unis et ailleurs. Tous les droits de propriété intellectuelle sur les marques de commerce, brevets et dessins industriels applicables sont strictement réservés. Les caractéristiques sont valides au moment de l'impression. Imprimé au Canada. Création / Global Furniture Group Design Center. 130-026 19-0051

