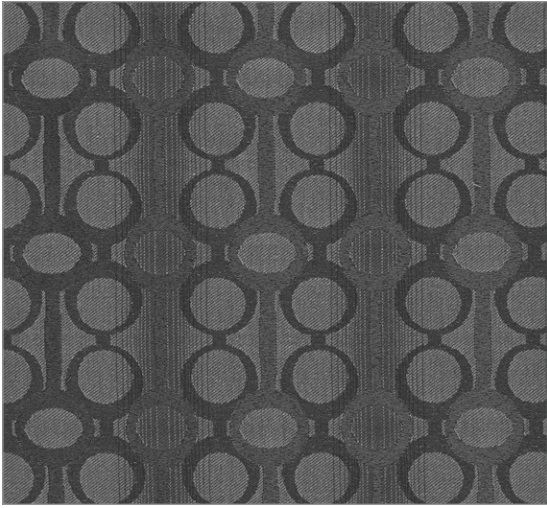


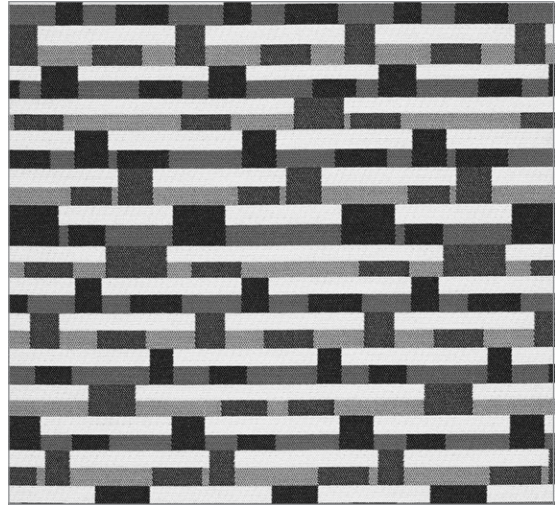
Seating Textile
Textile pour sièges

COLLECTION
mayer

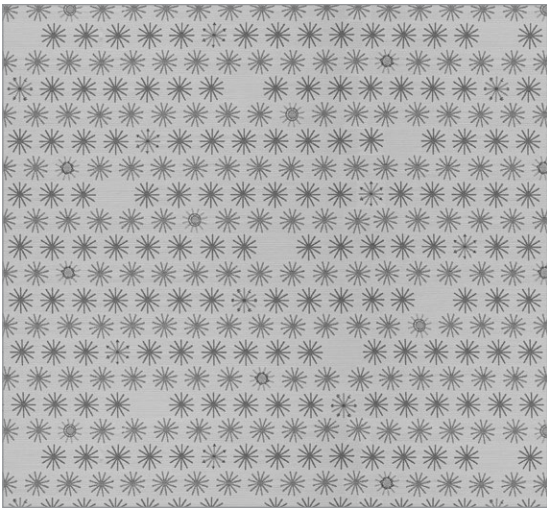
global



ALIGN
Repeat: V 4,38 inches × H 3,6 inches (V 11 cm × H 9 cm)
Répétition : 4,38 po V × 3,6 po H (11 cm V × 9 cm H)



METAL STRIPS
Repeat: V 12 inches × H 7 inches (V 31 cm × H 18 cm)
Répétition : 12 po V × 7 po H (31 cm V × 18 cm H)

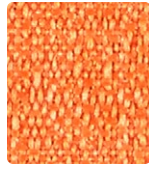


SPOKES
Repeat: V 25 inches × H 28 inches (V 63 cm × H 72 cm)
Random match
Répétition : 25 po V × 28 po H (63 cm V × 72 cm H)
Raccord aléatoire

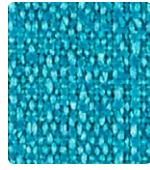
V = Vertical
H = Horizontal



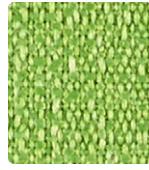
CONTINUUM
CU55 Cafe Au Lait / Café au lait



CU58
Mandarin / Mandarine



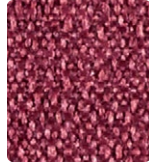
CU56
Ocean / Océan



CU51
Spring / Printemps



CU53
Iron / Fer



CU57
Beet / Betterave



CU52
Indigo



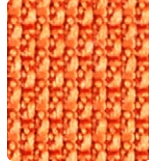
CU50
Espresso



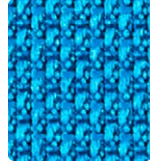
CU54
Onyx



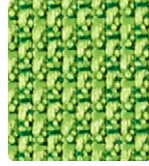
OPTIC
OP42 Mushroom / Champignon



OP45
Sunrise / Aurore



OP44
Ocean / Océan



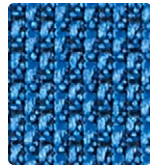
OP43
Springtime / Printemps



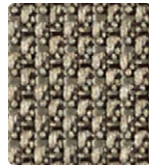
OP46
Elephant / Souris



OP48
Red / Rouge



OP47
Yale / Nuit d'azur



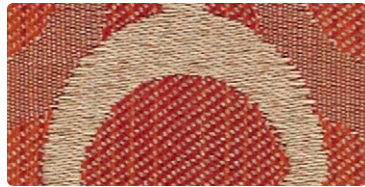
OP40
Brown Bear / Ourson



OP41
Ash / Cendre



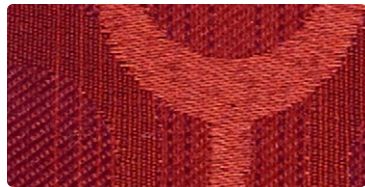
ALIGN
AL57 Sea Salt / Sel marin



AL56
Fruit Punch / Mimolette



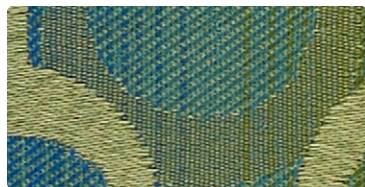
AL52
Limeade / Limette



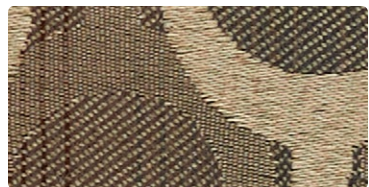
AL51
Cardinal



AL54
Moody Blue / Turquin



AL53
Oasis / Havre



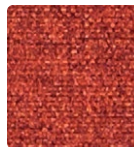
AL55
Honeycomb / Alvéole



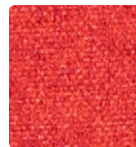
FEDORA
FD22 Topaz / Topaze



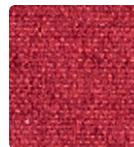
FD19
Tangelo



FD28
Persimmon / Kaki



FD11
Tomato / Tomate



FD21
Ruby / Rubis



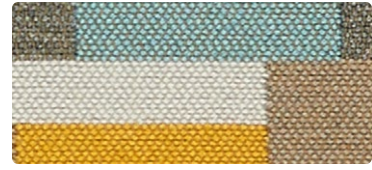
FD18
Plum / Prune



METAL STRIPS
MS53 Driftwood / Grève



MS55
Dreamsicle / Sorbet



MS52
Desert Flower / Désert Fleuri



MS54
Regatta / Régate



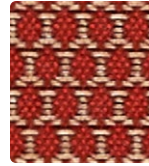
MS56
Granite



REFLECTOR
RL57 Porcelain / Porcelaine



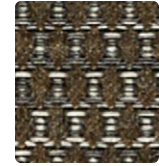
RL58
Limestone / Calcaire



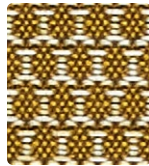
RL51
Firebrick / Brique



RL53
Herb / Saugé



RL59
Earth / Terreau



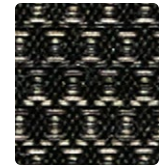
RL52
Burnish / Cuivre



RL54
Indigo



RL55 Aquamarine /
Aigue-marine



RL56
Ebony / Ébène



SPOKES
SP57 Quartz



SP52
Golden Rod / Solidage



SP54
Grotto / Grotte



SP53
Sunset / Soleil couchant



SP56
Twilight / Crépuscule



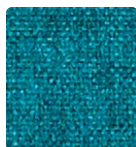
SP51
Mist / Bruine



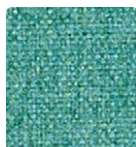
SP55
Meteor / Météore



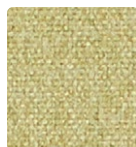
FEDORA
FD14 Indigo



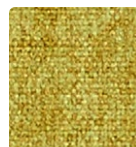
FD24
Aegean / Égée



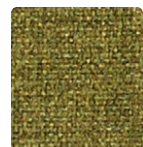
FD16 Aquamarine /
Aigue-marine



FD23
Eucalyptus



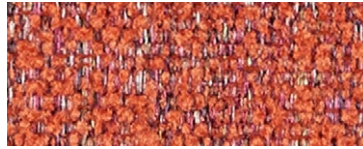
FD13
Citron / Cédrat



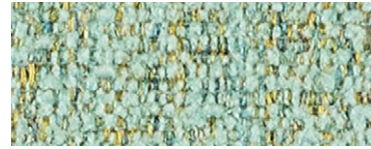
FD12
Cactus / Nopal



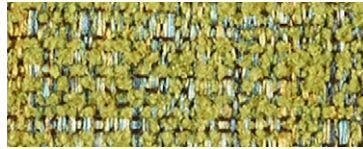
LAVISH
LS57 Ecrú / Écrú



LS59
Ember / Braise



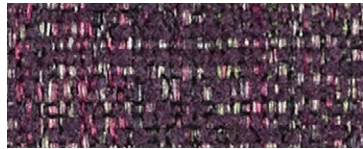
LS52
Turquoise



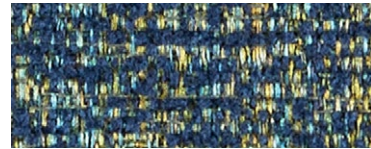
LS53
Avocado / Avocat



LS56
Cloud / Stratus



LS55
Wildberry / Baie



LS54
Lagoon / Lagon



LS51
Pecan / Caryer



LS58
Thunder / Tonnerre



COSMOPOLITAN
CP11 Ecrú / Écrú



CP12
Marigold / Tagète



CP14
Horizon



CP13
Opal / Opale



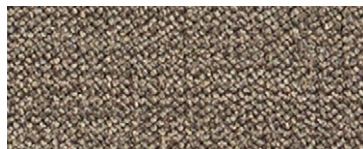
CP16
Mist / Bruine



CP19
Tangerine



CP15
Denim



CP17
Shiitake



CP18
Granite



FEDORA
FD27 Winter / Nivé



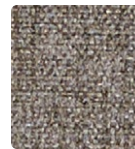
FD17
Fawn / Fauve



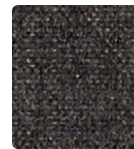
FD20
Espresso



FD25
Dew / Rosée



FD26
Pewter / Étain



FD15
Bitumen / Bitume

Align / Continuum / Cosmopolitan / Fedora / Lavish / Metal Strips / Optic / Reflector / Spokes



* These textiles are suitable for use on upholstered Globalcare healthcare furnishings.

* Ces textiles peuvent être utilisés pour garnir des meubles Globalcare destinés au milieu des soins de santé.

For memo samples please call /
Pour des échantillons, appelez
800.428.4415 or/ou 877.7SAMPLE

Specifications/Performance / Caractéristiques/Rendement

Pattern / Motif	Fiber Content / Composition	Weight / Poids	Cleaning code / Code de nettoyage	Abrasion Resistance / Résistance à l'abrasion	Light Fastness / Solidité de la couleur à la lumière	Crocking (color transfer) / Dégorgement par frottement (essai de transfert de couleur)	Pilling / Boulochage	Seam Slippage / Glissement des coutures	Breaking Strength / Résistance à la rupture
Align 54" / po	100% Polyester	15.392 oz./lin.yd / oz/v.linéaire	WS-Water & Solvents/Bleach Cleanable / Eau et solvants/Peut se javelliser	60,000 double rubs / doubles frottements	Class / Classe 4 min	Dry / Sec Class / Classe 4 min Wet / Humide Class / Classe 3 min	Class / Classe 5	Warp (Chaîne) : 77 lbs / lb Fill (Trame) : 78 lbs / lb	Warp (Chaîne) : 157 lbs / lb Fill (Trame) : 164 lbs / lb
Continuum 54" / po	100% Post-Consumer Recycled Polyester / 100% polyester recyclé de postconsommation	15 oz./lin.yd / oz/v.linéaire	WS-Water & Solvents / Eau et solvants	130,000^ double rubs / doubles frottements	Class / Classe 4	Dry / Sec Class / Classe 4 Wet / Humide Class / Classe 4	Class / Classe 4	Warp (Chaîne) : 58 lbs / lb Fill (Trame) : 55 lbs / lb	Warp (Chaîne) : 283 lbs / lb Fill (Trame) : 319 lbs / lb
*Cosmopolitan 54" / po	88% Polyester/12% Nylon	19.28 oz./lin.yd / oz/v.linéaire	C-Crypton® Cleaning/Bleach Cleanable / Eau et solvants/Peut se javelliser	100,000 double rubs / doubles frottements	Class / Classe 4	Dry / Sec Class / Classe 4 min Wet / Humide Class / Classe 4 min	Class / Classe 5	Warp (Chaîne) : 69.4 lbs / lb Fill (Trame) : 78.7 lbs / lb	Warp (Chaîne) : 220 lbs / lb Fill (Trame) : 220 lbs / lb
Fedora 54" / po	100% Polyester	17.2 oz./lin.yd / oz/v.linéaire	W-Water-based Cleaners / Nettoyants à base d'eau	100,000 double rubs / doubles frottements	Class / Classe 4	Dry / Sec Class / Classe 4 min Wet / Humide Class / Classe 4 min	Class / Classe 5	Warp (Chaîne) : 106.1 lbs / lb Fill (Trame) : 109.2 lbs / lb	Warp (Chaîne) : 290 lbs / lb Fill (Trame) : 239 lbs / lb
*Lavish 54" / po	100% Polyester	22.98 oz./lin.yd / oz/v.linéaire	C-Crypton® Cleaning/Bleach Cleanable / Eau et solvants/Peut se javelliser	79,000 double rubs / doubles frottements	Class / Classe 4	Dry / Sec Class / Classe 4 min Wet / Humide Class / Classe 4 min	Class / Classe 4 min	Warp (Chaîne) : 30.6 lbs / lb Fill (Trame) : 45 lbs / lb	Warp (Chaîne) : 500.5 lbs / lb Fill (Trame) : 324 lbs / lb
Metal Strips 54" / po	63% Sunbrella® Solution-Dyed Acrylic, 37% Sunbrella® Solution-Dyed Polyester	14.9 oz./lin.yd / oz/v.linéaire	WS-Water & Solvents/Bleach Cleanable / Eau et solvants/Peut se javelliser	76,000 double rubs / doubles frottements ^	Class / Classe 4	Dry / Sec Class / Classe 4 min Wet / Humide Class / Classe 4 min	Class / Classe 3.81	Warp (Chaîne) : 76 lbs / lb Fill (Trame) : 71.17 lbs / lb	Warp (Chaîne) : 329.87 lbs / lb Fill (Trame) : 336.87 lbs / lb
Optic 54" / po	83% Post-Consumer Recycled Polyester/17% Polyester / 83% polyester recyclé de postconsommation/ 17% polyester	16.5 oz./lin.yd / oz/v.linéaire	WS-Water & Solvents / Eau et solvants	185,000^ double rubs / doubles frottements	Class / Classe 4	Dry / Sec Class / Classe 4 Wet / Humide Class / Classe 4	Class / Classe 4	Warp (Chaîne) : 60 lbs / lb Fill (Trame) : 53 lbs / lb	Warp (Chaîne) : 359 lbs / lb Fill (Trame) : 315 lbs / lb
Reflector 54" / po	44% PVC, 42% Sunbrella® Solution-Dyed Acrylic, 14% Sunbrella® Solution-Dyed Polyester	22.36 oz./lin.yd / oz/v.linéaire	WS-Water & Solvents/Bleach Cleanable / Eau et solvants/Peut se javelliser	100,000 double rubs / doubles frottements	Class / Classe 4	Dry / Sec Class / Classe 4 min Wet / Humide Class / Classe 4 min	Class / Classe 5	Warp (Chaîne) : 79.73 lbs / lb Fill (Trame) : 78.43 lbs / lb	Warp (Chaîne) : 196 lbs / lb Fill (Trame) : 278.23 lbs / lb
Spokes 54" / po	63% Sunbrella® Solution-Dyed Acrylic, 37% Sunbrella® Solution-Dyed Polyester	14.96 oz./lin.yd / oz/v.linéaire	WS-Water & Solvents/Bleach Cleanable / Eau et solvants/Peut se javelliser	100,000 double rubs / doubles frottements	Class / Classe 4	Dry / Sec Class / Classe 4 min Wet / Humide Class / Classe 4 min	Class / Classe 5	Warp (Chaîne) : 64.97 lbs / lb Fill (Trame) : 67.93 lbs / lb	Warp (Chaîne) : 295.80 lbs / lb Fill (Trame) : 290.47 lbs / lb

These textiles are made to pass the following flammability specifications:

CAL TB117-2013 – Passes BIFMA Class A – Conforms NFPA 260 (USA) equivalent to UFAC Class 1 (Canada) – Passes Continuum, Fedora and Optic also meet the ASTM E84 (Unadhered) Class 1 or A flammability test.

Abrasion: Multiple factors affect fabric durability and appearance retention, including end-user application and proper maintenance. Wyzenbeek results above 100,000 double rubs have not been shown to be a reliable indicator of increased fabric lifespan.

Bleach Cleanable – 1 part bleach, 9 parts water = 10% bleach, 90% water solution. Do not clean/disinfect fabric for longer than 10 minutes using the 10% bleach solution. Always rinse promptly with clean water after applying the bleach solution. Failure to do so will void any and all warranties.

For grading, please refer to our website at www.globalfurnituregroup.com.

These fabrics meet or exceed these ACT performance guidelines. Certification Marks owned by ACT®

Ces textiles sont conçus de façon à respecter les normes d'ignifugation suivantes :

CAL TB117-2013 – essais réussis BIFMA; classe A – conforme aux exigences NFPA 260 (É.-U.), équivalent de la classe I de l'UFAC (Canada) – essais réussis Continuum, Fedora et Optic se conforment aussi à la classe 1 ou A de l'ASTM E84 (non adhérent).

Abrasion : De nombreux facteurs peuvent affecter la durabilité et le maintien de l'apparence d'un textile, dont l'usage qu'en fait l'utilisateur final et le bon entretien. Les résultats des essais de Wyzenbeek supérieurs à 100 000 doubles frottements ne se sont pas révélés un indicateur fiable d'une durée de vie accru d'un textile.

Nettoyage au javellisant - 1 partie de javellisant pour 9 parties d'eau = solution de javellisant (10 %) et d'eau (90 %). Ne pas nettoyer ou désinfecter un textile pendant plus de 10 minutes à l'aide de la solution de javellisant dilué. Toujours rincer immédiatement à l'eau claire après avoir utilisé la solution de javellisant dilué. Toute utilisation non conforme entraînera l'annulation de toute garantie applicable.

Veuillez consulter notre site web à www.globalfurnituregroup.com pour les divers grades.

Ces textiles respectent ou surpassent les lignes directrices en matière de performance de l'ACT. Marques de certifications propriété de l'ACT®



U.S.A.
Global Furniture Group
17 West Stow Road P.O. Box 562
Marlton New Jersey U.S.A. 08053
Tel/Tél (856) 596-3390 (800) 220-1900

Canada
Global Furniture Group
1350 Flint Road, Toronto ON Canada M3J 2J7
Sales & Marketing/Ventes et marketing:
Tel/Tél (877) 446-2251

International
Global Furniture Group
560 Supertest Road, Toronto
Ontario Canada M3J 2M6
Tel/Tél (416) 661-3660 (800) 668-5870

Visit us online at/Visitez-nous en ligne à globalfurnituregroup.com

Offices throughout Canada, United States, United Kingdom and Brazil. Distribution around the world. A member of Global Furniture Group.
Bureaux partout au Canada, aux États-Unis, au Royaume-Uni et au Brésil. Distribution mondiale. Un membre de Global Furniture Group.

©2017 Mayer-Paetz, Inc. 51117

© 2024 © w Trademarks of Global Furniture Group. These products may be covered by one or more issued patents or pending patent applications in Canada, the U.S. and elsewhere. All intellectual property rights in applicable trademarks, patents and industrial designs are strictly reserved. Specifications are correct at time of printing. Printed in Canada. Creative / Global Furniture Group Design Center
© 2024. © w. Marques de commerce de Global Furniture Group. Ces produits peuvent faire l'objet de brevets délivrés ou de demandes de brevet en instance au Canada, aux États-Unis et ailleurs. Tous les droits de propriété intellectuelle sur les marques de commerce, brevets et dessins industriels applicables sont strictement réservés. Les caractéristiques sont valides au moment de l'impression. Imprimé au Canada. Création / Global Furniture Group Design Center 220524_19.0051



GFC2017CD