

Seating Textiles
Textile pour sièges

COLLECTION

EMERSON



ACT Performance Guidelines

These categories describe a material's performance features as measured by specific methods under standard laboratory conditions.



Flammability

The measurement of a textiles performance when it is exposed to specific sources of ignition.



Wet & Dry

Transfer of dye from the surface of a dyed or printed textile onto another surface by rubbing.



Colorfastness to Light

A material's degree of resistance to the fading effect of light.



Physical Properties

Pilling is the formation of fuzzy balls of fiber on the surface of a textile that remain attached to the textile.

Breaking strength is the measurement of stress exerted to pull a textile apart under tension.

Seam slippage is the movement of yarns in a textile that occurs when it is pulled apart at a seam.



Abrasion

The surface wear of a textile caused by rubbing and contact with another textile.

Normes de rendement de l'ACT

Ces catégories décrivent le rendement d'un textile, mesuré par des méthodes particulières dans des conditions normales de laboratoire.



Résistance au feu

Mesure de la performance d'un textile lorsqu'il est exposé à des sources d'inflammation particulières.



Résistance de la couleur au frottement humide et sec

Communication de la matière colorante d'un textile teint ou imprimé résultant du frottement de ce textile humide ou sec.



Résistance de la couleur à la lumière

Capacité d'une couleur à ne pas changer ou à ne pas se décolorer lorsqu'elle est exposée à la lumière.



Propriétés physiques

Boulochage Formation, à l'usure, de petites boules de fibres à la surface d'un textile.

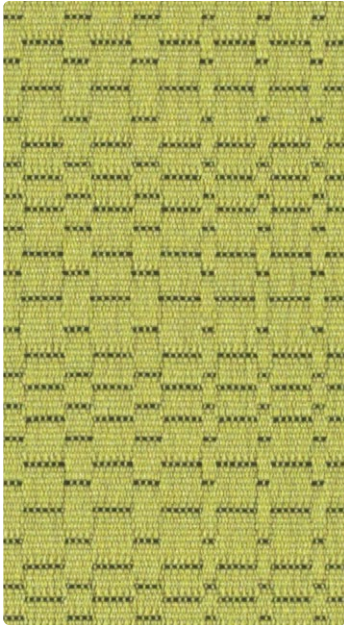
Résistance à la rupture Mesure de la force exercée pour faire rompre un textile.

Glissement des coutures Mouvement des fils d'un textile qui se produit lorsque celui-ci est rompu à une couture.



Abrasion

Usure à la surface d'un textile causé par le frottement ou le contact avec un autre textile.



STIMULI
SM56 Zest / Zeste



SM52 Sensitive /
Délicatesse



SM53 Tactile /
Traction



SM54 Vigor /
Vigueur



SM55 Black Tea /
Thé noir



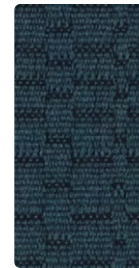
SM51 Rush /
Presse



SM59 Daredevil /
Hardiesse



SM57 Euphoria /
Allégresse



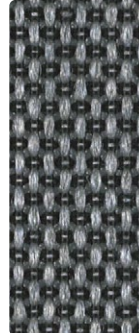
SM58 Catalyst /
Eclipse



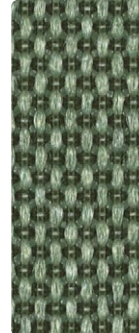
MAGNIFY
MG67 Light Beam /
Faisceau



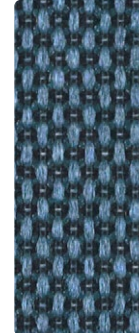
MG62 Polished Mirror /
Miroir poli



MG63 Reflection /
Reflet



MG64 Force Field /
Champ de force



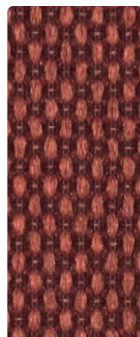
MG65 Long Wave /
Onde longue



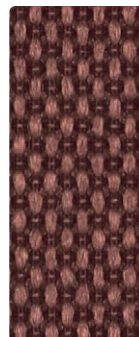
MG66 Telescope /
Télescope



MG61 Flare Up /
Flambée



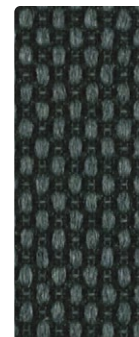
MG68 Infrared /
Infrarouge



MG69 Viewfinder /
Viseur



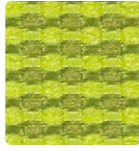
MG70 Zoom Lens /
Zoom



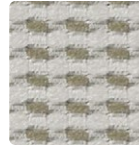
MG71 Deep Water /
Profondeurs



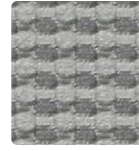
CROSS DYE
CD21 Azure / Azur



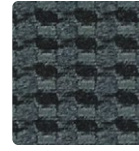
CD18 Artichoke /
Artichaut



CD15 Linen / Lin



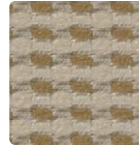
CD16 Soft Shadow /
Ombres douces



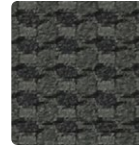
CD17 Cool Ash /
Vestiges



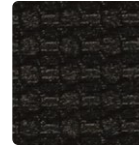
CD13 Tea Tree /
Mélaleuque



CD14 Light Birch /
Bouleau



CD22 Earl Grey /
Grison



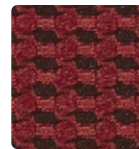
CD26 Logwood /
Campêche



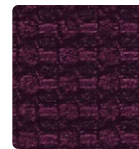
CD19 Watercolor /
Aquarelle



CD24 Crimson /
Cochenille



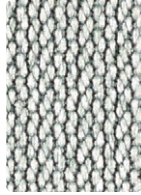
CD25 Carmine /
Carmin



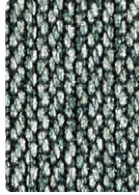
CD23 Plum /
Quetsche



PERCEPT
PP51 Pristine / Puret 



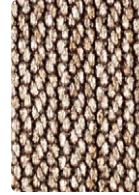
PP52 Sublime /
Esquisse



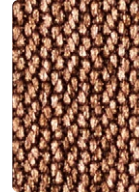
PP53 Context /
Fresque



PP54 Essence



PP57 Schema /
Sch ma



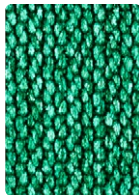
PP56 Intrinsic /
Oursin



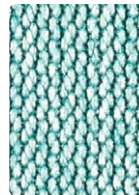
PP58 Epiphany /
Bastion



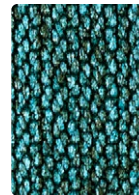
PP59 Reason /
Pinson



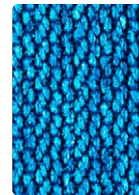
PP60 Jubilant /
Vall e



PP55 Tenet /
Dogme



PP61 Peak /
Sommet



PP62 Amplitude



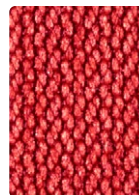
PP63 Harmonic /
Harmonie



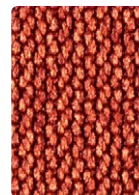
PP64 Nebula /
N buleuse



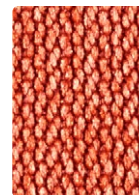
PP65 Devotion /
Pitaya



PP66 Cardinality /
Cardinal



PP67 Ignite /
Flamme



PP68 Verve /
 closion



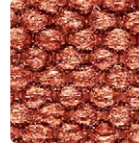
DIGI TWEED
DT56 Sundew Tweed / Rossolis tweed



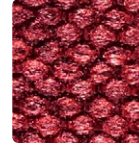
DT53 Flax Tweed /
Lin tweed



DT57 Meadow Tweed /
Prairie tweed



DT59 Raspite Tweed /
Raspite tweed



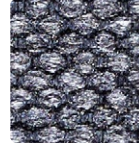
DT60 Madder Tweed /
Garance tweed



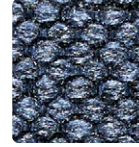
DT51 Dust Tweed /
Poussière tweed



DT58 Lav Tweed /
Lavis tweed



DT63 North Sea Tweed /
Mer du Nord tweed



DT61 Ocean Tweed /
Océan tweed



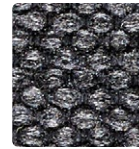
DT52 Topaz Tweed /
Topaze tweed



DT54 Loam Tweed /
Glaise tweed



DT55 Basalt Tweed /
Basalte tweed



DT62 Onyx Tweed /
Onyx tweed

Cross Dye / Digi Tweed / Magnify / Percept / Stimuli

LUUM

For memo samples please call /
Pour des échantillons, appelez
1.877.705.LUUM (5886)
customerservice@luumtextiles.com

Specifications/Performance / Caractéristiques/Rendement

| Pattern / Motif | Content & Backing / Composition | Weight / Poids | Cleaning code / Code de nettoyage | Pattern Repeat / Répétition du motif | Finish/Backing/ Treatment / Finition / Support / Apprêt | Abrasion Resistance / Résistance à l'abrasion | Light Fastness / Solidité de la couleur à la lumière | Flame Retardancy / Résistance au feu |
|-------------------------------------|--|--------------------------------------|---------------------------------------|--|--|---|--|--------------------------------------|
| Cross Dye 56.5" / 56,5 po | 66% Recycled Polyester (61% Postconsumer, 5% Preconsumer) + 34% Polyester / 66 % polyester recyclé (61 % postconsommation, 5 % préconsommation) + 34 % polyester | 14.8 ± 1 oz/lin.yd / onces/v. lin. | WS-Water & Solvents / Eau et solvants | Horizontal 0.2" Vertical 0.13" / À l'horizontale 0,2 po À la verticale 0,13 po | Acrylic Backing / Support en acrylique | ASTM D4157 Wyzenbeek 120,000 double rubs**/ Méthode Wyzenbeek 120 000 doubles frottements** | AATCC 16, Grade 5 at 40 Hours / à 40 heures | Cal TB 117-2013 |
| Digi Tweed 54" / 54 po | 55% Recycled Polyester (Postconsumer) + 45% Polyester / 55 % polyester recyclé (postconsommation) + 45 % polyester | 19.6 oz/lin.yd / onces/v. lin. | WS-Water & Solvents / Eau et solvants | None / Aucune | Stain Repellent / Apprêt antitaches | ASTM D4157 Wyzenbeek 100,000 double rubs / Méthode Wyzenbeek 100 000 doubles frottements | AATCC 16, Grade 4.5 at 40 Hours / à 40 heures | Cal TB 117-2018 |
| Magnify 54" / 54 po | 54% Recycled Polyester (Postconsumer) + 46% Polyester / 54 % polyester recyclé (postconsommation) + 46 % polyester | 16.6 oz/lin.yd / onces/v. lin. | WS-Water & Solvents / Eau et solvants | Horizontal 0.16" Vertical 0.19" / À l'horizontale 0,16 po À la verticale 0,19 po | Acrylic Backing Stain Repellent / Support en acrylique Apprêt antitaches | ASTM D4157 Wyzenbeek 100,000 double rubs / Méthode Wyzenbeek 100 000 doubles frottements | AATCC 16, Grade 5 at 40 Hours / à 40 heures | Cal TB 117-2013 |
| Percept 54" / 54 po | 81% Recycled Polyester (Postconsumer) + 19% Polyester / 81 % polyester recyclé (postconsommation) + 19 % polyester | 18.5 ± 0.5 oz/lin.yd / onces/v. lin. | WS-Water & Solvents / Eau et solvants | None / Aucune | Stain Repellent / Apprêt antitaches | ASTM D4157 Wyzenbeek 95,000 double rubs / Méthode Wyzenbeek 95 000 doubles frottements | AATCC 16, Grade 4 at 40 Hours / à 40 heures | Cal TB 117-2013 |
| Stimuli 54" / 54 po | 100% Recycled Polyester (75% Postconsumer, 25% Preconsumer) / 100 % polyester recyclé (75 % postconsommation, 25 % préconsommation) | 11.4 oz/lin.yd / onces/v. lin. | WS-Water & Solvents / Eau et solvants | Horizontal 6.22" Vertical 4.00" / À l'horizontale 6,22 po À la verticale 4,00 po | Acrylic Backing / Support en acrylique | ASTM D4157 Wyzenbeek 100,000 double rubs / Méthode Wyzenbeek 100 000 doubles frottements | AATCC 16, Grade 4 at 40 Hours / à 40 heures | Cal TB 117-2013 |

Multiple factors affect textile durability and appearance retention, including end-user application and proper maintenance.

**Wyzenbeek results above 100,000 double rubs have not been shown to be a reliable indicator of increased textile lifespan.

These textiles are made to pass the following flammability specifications:

CAL TB117-2013 – Passes BIFMA Class A – Conforms NFPA 260 (USA) equivalent to UFAC Class 1 (Canada) – Passes

Bleach cleanable – 4:1 Ratio, 1 part bleach, 4 parts water = 20% bleach, 80% water solution. Do not clean/disinfect fabric for longer than 10 minutes using the 20% bleach solution. Always rinse promptly with clean water after applying the bleach solution. Failure to do so will void any and all warranties.

For grading, please refer to our website at a globalfurnituregroup.com.

These textiles meet or exceed these ACT performance guidelines. Certification Marks owned by ACT® 

De nombreux facteurs peuvent affecter la durabilité et le maintien de l'apparence d'un textile, dont l'usage qu'en fait l'utilisateur final et le bon entretien.


**Les résultats des essais selon la méthode Wyzenbeek supérieurs à 100 000 doubles frottements ne se sont pas révélés un indicateur fiable d'une durée de vie accru d'un textile.

Ces textiles sont conçus de façon à respecter les normes d'ignifugation suivantes :

CAL TB117-2013 – essais réussis BIFMA; classe A – conforme aux exigences NFPA 260 (É.-U.), équivalent de la classe I de l'UFAC (Canada) – essais réussis

Nettoyage au javellisant - ratio de 4 pour 1, soit 1 partie de javellisant pour 4 parties d'eau = solution de javellisant (20 %) et d'eau (80 %). Ne pas nettoyer ou désinfecter un textile pendant plus de 10 minutes à l'aide d'une telle solution de javellisant dilué. Toujours rincer immédiatement à l'eau claire après avoir utilisé la solution de javellisant dilué. Toute utilisation non conforme entraînera l'annulation de toute garantie applicable.

Veuillez consulter notre site web à globalfurnituregroup.com pour les divers grades.

Ces textiles respectent ou surpassent les lignes directrices en matière de performance de l'ACT. Marques de certifications propriété de l'ACT^{MD} 

U.S.A. / États-Unis
Global Furniture Group
17 West Stow Road P.O. Box 562
Marlton New Jersey U.S.A. 08053
Tel/Tél (856) 596-3390 (800) 220-1900

Canada
Global Furniture Group
1350 Flint Road, Toronto ON Canada M3J 2J7
Sales & Marketing/Ventes et marketing:
Tel/Tél (877) 446-2251

International
Global Furniture Group
560 Supertest Road, Toronto
Ontario Canada M3J 2M6
Tel/Tél (416) 661-3660 (800) 668-5870

Visit us online at/Visitez-nous en ligne à globalfurnituregroup.com

Offices throughout Canada, United States, United Kingdom and Brazil. Distribution around the world. A member of Global Furniture Group.
Bureaux partout au Canada, aux États-Unis, au Royaume-Uni et au Brésil. Distribution mondiale. Un membre de Global Furniture Group.

© 2025. All trademarks of Global Furniture Group. These products may be covered by one or more issued patents or pending patent applications in Canada, the U.S. and elsewhere. All intellectual property rights in applicable trademarks, patents and industrial designs are strictly reserved. Specifications are correct at time of printing. Printed in Canada. Creative / Global Furniture Group Design Center
© 2025. Tous les droits de propriété intellectuelle sur les marques de commerce, brevets et dessins industriels applicables sont strictement réservés. Les caractéristiques sont valides au moment de l'impression. Imprimé au Canada. Création / Global Furniture Group Design Center 180325 17/0135

