

Seating Textiles
Textiles pour sièges

COLOR PERFORMANCE BY DESIGN
designntex



- Nanotechnology Stain Resistant Finish
- Compatible with Disinfectants
- 95,000+ Abrasion

Nanotechnology Stain Resistant Finish

A stain resistant finish that, thanks to the light-weight nature of nanotechnology, preserves a fabric's feel. The finish also allows any bleach-treatable fabric to remain bleach cleanable. Ask your representative about our nanotechnology stain resistant finish providers.

Bleach and Disinfectant Testing

Compatible with Disinfectants. All products have been tested with bleach (sodium hypochlorite) and/or a variety of disinfectants (alcohol, hydrogen peroxide, quaternary ammonium). Scan the QR code below for specific test results.

95,000+ Abrasion

Abrasion has been tested with the Wyzenbeek method using either cotton duck (CD) or wire screen (WS) as the abradant, or the Martindale method using worsted wool as the abradant.

Colorfastness to Light

A material's degree of resistance to the fading effect of light.

-
- Finition nanotechnologique de résistance aux taches
 - Compatible avec des désinfectants
 - Résistance à l'abrasion >95 000

Finition nanotechnologique de résistance aux taches

Une finition résistante aux taches qui, grâce à la légèreté de la nanotechnologie, préserve le toucher du textile. Cette finition permet également à tout textile traité à l'eau de Javel de rester nettoyable à l'eau de Javel. Demandez à votre représentant de vous parler de nos fournisseurs d'apprêts antitaches nanotechnologiques.

Essais à l'eau de Javel et aux désinfectants

Compatible avec des désinfectants. Tous les produits ont été testés avec de l'eau de Javel (hypochlorite de sodium) ou divers désinfectants (alcool, peroxyde d'hydrogène, ammonium quaternaire). Scannez le code QR ci-dessous pour consulter les résultats d'essais particuliers.

Résistance à l'abrasion >95 000

La résistance à l'abrasion a été testée selon la méthode Wyzenbeek en utilisant comme abrasif de la toile de coton ou de la toile métallique, ou selon la méthode Martindale en utilisant de la laine peignée comme abrasif.

Solidité de la couleur à la lumière

Le degré de résistance d'un coloris aux effets de la lumière.



Scan code with smartphone camera for additional resources and product information / Scannez le code QR avec l'appareil photo de votre téléphone intelligent pour d'autres ressources et plus de renseignements sur le produit



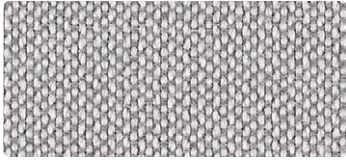
WOOLISH
WS31 Gull / Goéland



WOOLISH
WS35 Sky / Ciel



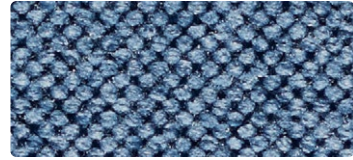
ROCKET
RK37 Osprey / Balbuzar



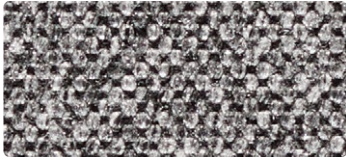
ROCKET
RK40 Grey / Gris



WOOLISH
WS32 Mica



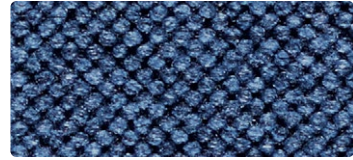
WOOLISH
WS36 Denim



WOOLISH
WS30 Osprey / Balbuzar



ULSTER UPHOLSTERY
UL84 Pewter / Étain



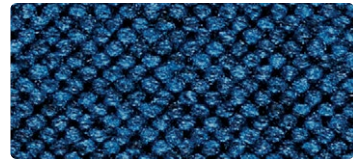
WOOLISH
WS37 Delft / Faïence



ROCKET
RK38 Graphite



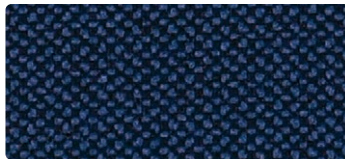
WOOLISH
WS33 Charcoal / Fusain



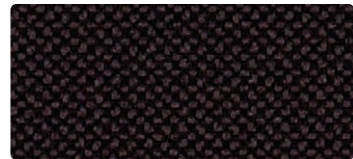
WOOLISH
WS38 Cadet / Bleu cadet



ULSTER UPHOLSTERY
UL83 Steel / Acier



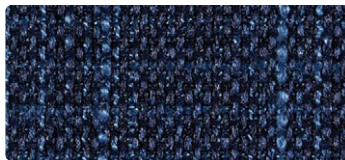
ROCKET
RK41 Navy / Marine



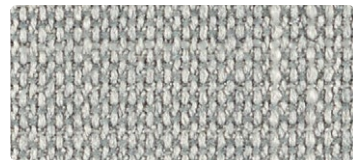
ROCKET
RK39 Ink / Encre



WOOLISH
WS34 Bluestone / Pierre bleue



ULSTER UPHOLSTERY
UL85 Navy / Marine



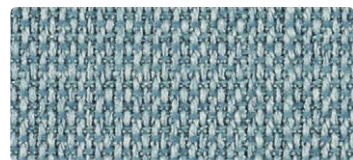
ULSTER UPHOLSTERY
UL86 Glacier / Nivé



ULSTER UPHOLSTERY
UL88 Sea / Océan



WOOLISH
WS41 Wheat / Froment



ULSTER UPHOLSTERY
UL87 Sky / Horizon



WOOLISH
WS40 Sage / Sauge



ULSTER UPHOLSTERY
UL90 Yellow / Jaune



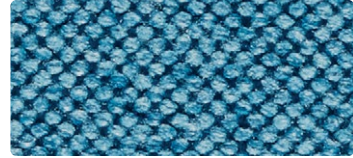
ROCKET
RK44 Olivine



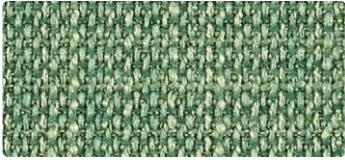
ROCKET
RK43 Caribbean / Mers du sud



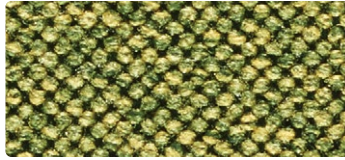
WOOLISH
WS42 Canary / Canari



WOOLISH
WS39 Pool / Bassin



ULSTER UPHOLSTERY
UL89 Fern / Fougère



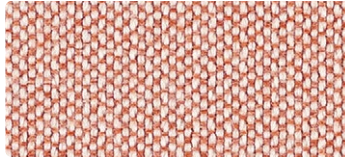
WOOLISH
WS43 Avocado / Avocat



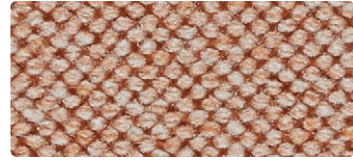
WOOLISH
WS44 Quartz



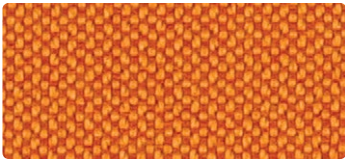
ROCKET
RK51 Linen / Lin



ROCKET
RK48 Rose Quartz / Quartz rose



WOOLISH
WS46 Pink Salt / Sel rose



ROCKET
RK46 Carotene / Carotène



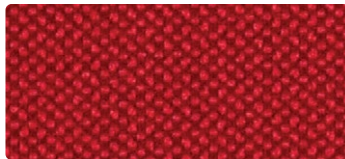
ULSTER UPHOLSTERY
UL93 Orange



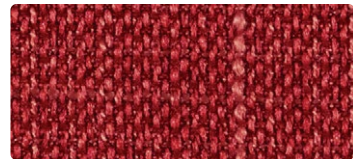
WOOLISH
WS47 Red Rock / Uluru



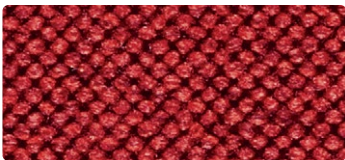
ROCKET
RK49 Terracotta / Terre cuite



ROCKET
RK47 Flame / Flamme



ULSTER UPHOLSTERY
UL95 Terracotta / Terre cuite



WOOLISH
WS45 Tomato / Tomate



WOOLISH
WS48 Beet / Betterave



ROCKET
RK50 Ruby / Rubis



ULSTER UPHOLSTERY
UL96 Plum / Prune

Specifications/Performance / Caractéristiques/Rendement

Pattern / Motif	Fiber Content/Finish / Composition/Fini	Weight / Poids	Cleaning code /Code de nettoyage	Abrasion Resistance / Résistance à l'abrasion	Light Fastness / Solidité de la couleur à la lumière	Crocking (color transfer) / Dégorgement par frottement (essai de transfert de couleur)	Pilling / Boulochage	Seam Slippage / Glissement des coutures	Breaking Strength / Résistance à la rupture
Rocket 54" / po	72% Post-Consumer Recycled Polyester, 28% Polyester/ Nanotechnology Stain Resistant / 72 % polyester recyclé post-consommation, 28 % polyester/Apprêt antitaches nanotechnologique	16.5 oz/lin.yd / on/v.lin.	WS	100,000 Wyzenbeek (CD)	Class 4 40 hours / Classe 4 40 heures	Dry / Sec Class / Classe 4 Wet / Humide Class / Classe 4	Class / Classe 4	Warp (Chaîne) : 55 lbs / lb Fill (Trame) : 50 lbs / lb	Warp (Chaîne) : 210 lbs / lb Fill (Trame) : 210 lbs / lb
Ulster Upholstery 55" / po	100% Polyester/ Nanotechnology Stain Resistant / 100 % polyester/Apprêt antitaches nanotechnologique	15.5 oz/lin.yd / on/v.lin.	WS	95,000 Wyzenbeek (CD)	Class 4 40 hours / Classe 4 40 heures	Dry / Sec Class / Classe 4 Wet / Humide Class / Classe 3	Class / Classe 4.5	Warp (Chaîne) : 40 lbs / lb Fill (Trame) : 40 lbs / lb	Warp (Chaîne) : 292 lbs / lb Fill (Trame) : 214 lbs / lb
Woolish 54" / po	85% Post-Consumer Recycled Polyester, 15% Polyester/ Nanotechnology Stain Resistant / 85 % polyester recyclé post-consommation, 15 % polyester/Apprêt antitaches nanotechnologique	25 oz/lin.yd / on/v.lin.	WS	400,000 Wyzenbeek (CD)	Class 4 40 hours / Classe 4 40 heures	Dry / Sec Class / Classe 4 Wet / Humide Class / Classe 5	Class / Classe 5	Warp (Chaîne) : 94 lbs / lb Fill (Trame) : 112 lbs / lb	Warp (Chaîne) : 350 lbs / lb Fill (Trame) : 479 lbs / lb

Cleaning Codes:

BC - Bleach cleanable with a 4:1 or 10:1 water-to-bleach dilution for the lifetime of the product.

WS - Clean only with water-based or solvent-based cleaner. Do not saturate.

For regular maintenance of coated textiles, always rinse the cleaned and/or disinfected area(s) with fresh water. Wipe dry and repeat if necessary.

These textiles are made to pass the following flammability specifications:

CAL TB117-2013 - Passes BIFMA Class A - Conforms NFPA 260 (USA) equivalent to UFAC Class 1 (Canada) - Passes

For grading, please refer to our website at globalfurnituregroup.com.

These textiles meet or exceed these ACT performance guidelines. Certification Marks owned by ACT® 

GLOBAL TEXTILES WARRANTY - The textiles on this card are covered under the Global Limited Lifetime Warranty.

Codes de nettoyage :

BC - Se nettoie à l'aide d'un javellisant dilué (à raison de 4 ou 10 parties d'eau pour 1 partie de javellisant) pour la durée de vie du produit.

WS - Nettoyer uniquement avec un nettoyeur à base d'eau ou de solvant. Ne pas saturer.

Pour l'entretien régulier des textiles enduits, toujours rincer les parties nettoyées ou désinfectées à l'eau claire. Essuyer et répéter au besoin.

Ces textiles sont conçus de façon à respecter les normes d'ignifugation suivantes :

CAL TB117-2013 - essais réussis BIFMA; classe A - conforme aux exigences NFPA 260 (É.-U.), équivalent de la classe 1 de l'UFAC (Canada) - essais réussis

Veuillez consulter notre site Web à globalfurnituregroup.com pour les divers grades.

Ces textiles respectent ou surpassent les lignes directrices en matière de performance de l'ACT. Marques de certifications propriété de l'ACT^{MD} 

GARANTIE VISANT LES TEXTILES DE GLOBAL - Les textiles figurant sur cette carte d'échantillons sont protégés par la garantie à vie de Global.

U.S.A.
Global Furniture Group
17 West Stow Road P.O. Box 562
Marlton New Jersey U.S.A. 08053
Tel/Tél (856) 596-3390 (800) 220-1900

Canada
Global Furniture Group
1350 Flint Road, Toronto ON Canada M3J 2J7
Sales & Marketing/Ventes et marketing:
Tel/Tél (877) 446-2251

International
Global Furniture Group
560 Supertest Road, Toronto
Ontario Canada M3J 2M6
Tel/Tél (416) 661-3660 (800) 668-5870

Visit us online at/Visitez-nous en ligne à globalfurnituregroup.com

Offices throughout Canada, United States, United Kingdom and Brazil. Distribution around the world. A member of Global Furniture Group.
Bureaux partout au Canada, aux États-Unis, au Royaume-Uni et au Brésil. Distribution mondiale. Un membre de Global Furniture Group.