

Seating Textiles  
Textiles pour sièges

PERFORMANCE HEALTH  
designntex



### The Performance Health collection offers textiles with the following features:

- Bleach Cleanable
- Compatible with Disinfectants
- No Antimicrobials
- No Flame Retardants
- No Formaldehyde
- No PFAS Stain Resistant Finishes
- No PVC
- 100,000+ Abrasion

#### Advanced Protective Topcoat

Advanced Protective Topcoat is a PFOA-free, stain-resistant high-performance topcoat intended for all environments, including extreme-condition installations such as hospitality, healthcare, and education. This topcoat provides easier maintenance for the coated upholstery.

#### Bleach and Disinfectant Testing

All products have been tested with bleach (sodium hypochlorite) and/or a variety of disinfectants (alcohol, hydrogen peroxide, quaternary ammonium). Scan the QR code below for specific test results.

#### Abrasion

Abrasion has been tested with the Wyzenbeek method using either cotton duck (CD) or wire screen (WS) as the abradant, or the Martindale method using worsted wool as the abradant.

#### Colorfastness to Light

A material's degree of resistance to the fading effect of light.

#### Cleaning Codes:

**BC** - Bleach cleanable with a 4:1 or 10:1 water-to-bleach dilution for the lifetime of the product.

**WS** - Clean only with water-based or solvent-based cleaner. Do not saturate.

For regular maintenance of coated textiles, always rinse the cleaned and/or disinfected area(s) with fresh water. Wipe dry and repeat if necessary.

#### These textiles are made to pass the following flammability specifications:

CAL TB117-2013 - Passes BIFMA Class A - Conforms NFPA 260 (USA) equivalent to UFAC Class 1 (Canada) - Passes

For grading, please refer to our website at [globalfurnituregroup.com](http://globalfurnituregroup.com).

These textiles meet or exceed these ACT performance guidelines. Certification Marks owned by ACT® 

#### Warranty

For 24/7 use, please visit Global's textile warranty in the current price list and website for coverage and application requirements.

### La collection Performance santé regroupe des textiles présentant les caractéristiques suivantes :

- Se nettoie à l'aide d'un javellisant
- Compatible avec des désinfectants
- Sans agents antimicrobiens
- Sans retardateurs de flamme
- Sans formaldéhyde
- Sans substances perfluoroalkylées et polyfluoroalkylées (SPFA) résistantes aux taches
- Sans PVC
- Résistance à l'abrasion >100 000

#### Couche de finition protectrice de pointe

La couche de finition protectrice de pointe est une couche de finition haut rendement, résistante aux taches et sans APFO conçue pour tous les milieux, y compris les secteurs soumis à des conditions extrêmes telles que l'hôtellerie, la santé et l'éducation. Cette couche de finition facilite l'entretien du textile enduit.

#### Essais à l'eau de Javel et aux désinfectants

Tous les produits ont été testés avec de l'eau de Javel (hypochlorite de sodium) ou divers désinfectants (alcool, peroxyde d'hydrogène, ammonium quaternaire). Scannez le code QR ci-dessous pour consulter les résultats d'essais particuliers.

#### Résistance à l'abrasion

La résistance à l'abrasion a été testée selon la méthode Wyzenbeek en utilisant comme abrasif de la toile de coton ou de la toile métallique, ou selon la méthode Martindale en utilisant de la laine peignée comme abrasif.

#### Solidité de la couleur à la lumière

Le degré de résistance d'un coloris aux effets de la lumière.

#### Codes de nettoyage :

**BC** - Se nettoie à l'aide d'un javellisant dilué (à raison de 4 ou 10 parties d'eau pour 1 partie de javellisant) pour la durée de vie du produit.


**WS** - Nettoyer uniquement avec un nettoyant à base d'eau ou de solvant. Ne pas saturer.

Pour l'entretien régulier des textiles enduits, toujours rincer les parties nettoyées ou désinfectées à l'eau claire. Essuyer et répéter au besoin.

#### Ces textiles sont fabriqués pour répondre aux critères d'inflammabilité suivants :

CAL TB117-2013 - essais réussis BIFMA classe A - conforme aux exigences NFPA 260 (É.-U.), équivalent de la classe 1 de l'UFAC (Canada) - essais réussis

Veillez consulter notre site Web à [globalfurnituregroup.com](http://globalfurnituregroup.com) pour les divers grades.

Ces textiles respectent ou surpassent les lignes directrices en matière de performance de l'ACT. 

Marques de certifications propriété de l'ACT<sup>MD</sup>

#### Garantie

Pour une utilisation 24 heures sur 24 et 7 jours sur 7, veuillez consulter la garantie textile de Global dans la liste de prix actuelle et sur le site Web pour connaître les conditions de couverture et d'application.



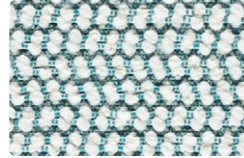
Scan code with smartphone camera for additional resources and product information / Scannez le code QR avec l'appareil photo de votre téléphone intelligent pour d'autres ressources et plus de renseignements sur le produit



PAUSE  
PA86 Canvas / Canevas



PA87 Greige / Grège



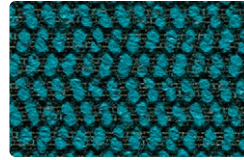
PA88 Whitewater / Eaux vives



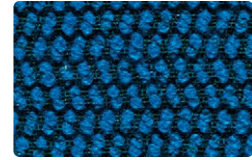
PA89 Kelp / Varech



PA90 Forge



PA91 Turquoise



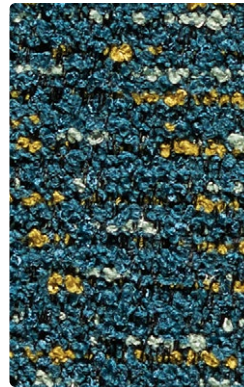
PA92 Cobalt



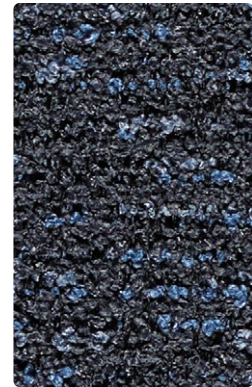
DAPPLE  
DA34 Shoji



DA35 Pewter / Étain



DA36 Canal



DA37 Indigo



SAIL  
SA18 Cocoon / Cocon



SA19 Canal



LINNEN  
LL20 Seraph / Séraphin



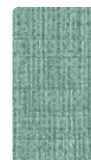
LL21 Malt



LL22 Bisque / Biscuit



LL23 Olive



LL24 Geyser



LL25 Salt Water / Eau de mer



LL26 Stone / Pierre



LL27 Seedling / Pousse



LL28 Sundown / Crépuscule



LL29 Wasabi



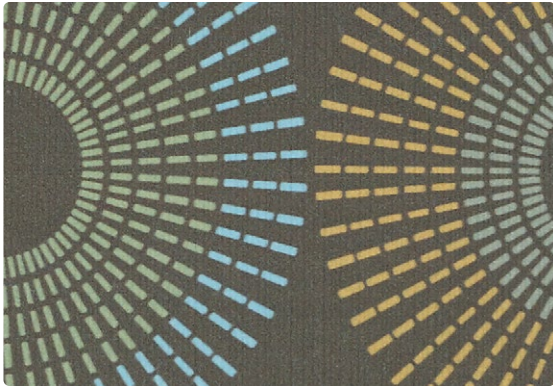
LL30 Neptune / Bigorneau



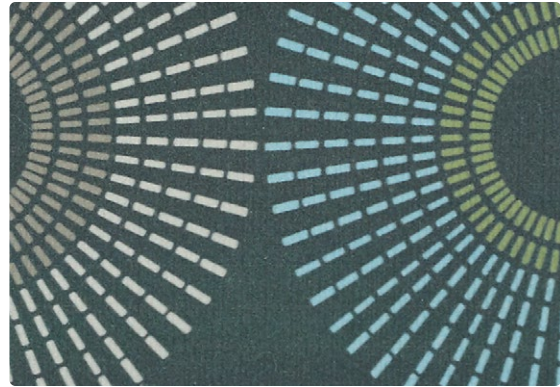
LL31 Oceania / Marée



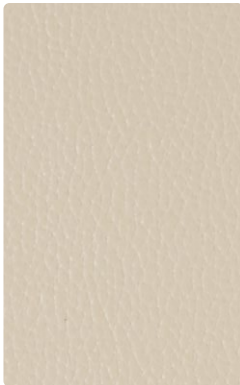
LL32 Charcoal / Fusain



LUMI  
LU47 Marsh / Marais



LU48 Forge



SILICONE ELEMENT  
SC83 Mortar / Mortier



SC84 Skyscraper / Gratte-ciel



SC85 Chamomile / Camomille



SC86 Apple / Reinette



SC87 Isle / Îlet



SC88 Slate / Ardoise



SC89 Saville / Canon



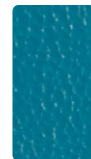
SC90 Alloy / Alliage



SC91 Latte / Café au lait



SC92 Seastone / Verre de mer



SC93 Azure / Azur



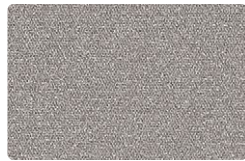
SC94 Amazon/ Forêt vierge



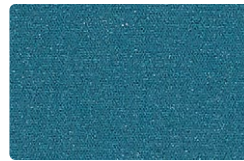
SC95 Rolling Stone / Noddi



LUSTER  
LU26 Glow



LU25 Shield / Écu



LU49 Lagoon / Lagon



LU28 Affinity / Harmonie



LU34 Apple / Pomme



LU50 Cove / Anse



LU45 Freshwater / Eau douce



RAINWATER  
RA66 Sandstone / Grès



RA67 Nickel



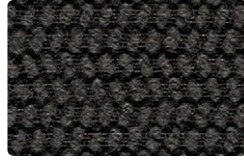
RA68 Polaris / Cassiopée



RA69 Indigo



PAUSE  
PA93 Stone / Pierre



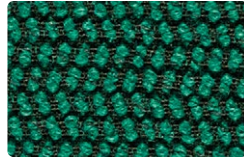
PA94 Charcoal / Fusain



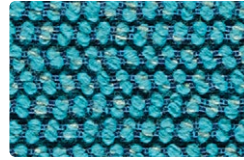
PA95 Heat / Braise



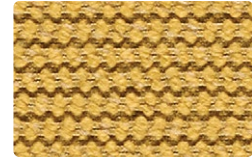
PA96 Satsuma / Mikan



PA97 Mallard / Colvert



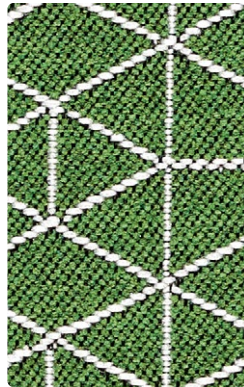
PA98 Pool / Étang



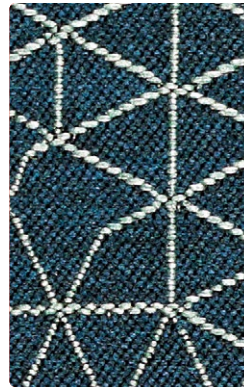
PA99 Glow / Éclat



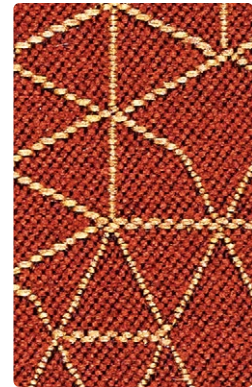
NET  
NE20 Print / Gravure



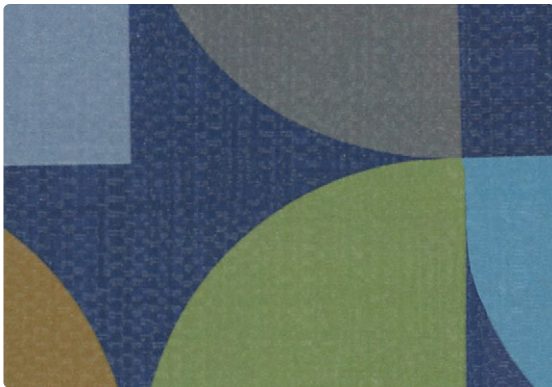
NE21 Topiary / Topiaire



NE22 Blueprint / Épure



NE23 Blaze / Brasier



SAIL  
SA20 Blueprint / Épure



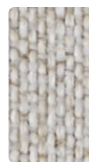
SA21 Colorwheel / Chroma



EVERYWHERE TEXTURE  
ET50 Steel / Acier



ET51 Cream / Crème



ET52 Shell / Telline



ET53 Sweet / Dragée



ET54 Yellow / Jaune



ET55 Tangerine



ET56 Red / Rouge



ET57 Smoke / Fumée



ET58 Lime / Limette



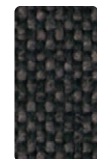
ET59 Turf / Gazon



ET60 True Blue / Bleu



ET61 Nite / Nuit



ET62 Carbon / Carbone

# Dapple / Everywhere Texture / \*Linnen / \*Lumi / \*Luster / Net / Pause / \*Rainwater / \*Sail / \*Silicone Element

**DESIGNTEX**

For memo samples please call /  
Pour des échantillons, appelez  
DESIGNTEX: 1-800-221-1540  
www.designtex.com

\*These textiles are suitable for use on upholstered Global healthcare furnishings.

\*Ces textiles peuvent être utilisés pour gamir des meubles Global santé.

## Specifications/Performance / Caractéristiques/Rendement

Pattern / Motif	Fiber Content/Finish / Composition/Fin	Weight / Poids	Cleaning code /Code de nettoyage	Abrasion Resistance / Résistance à l'abrasion	Light Fastness / Solidité de la couleur à la lumière	Crocking (color transfer) / Dégorgement par frottement (essai de transfert de couleur)	Pilling / Boulochage	Seam Slippage / Glissement des coutures	Breaking Strength / Résistance à la rupture
*Dapple 56" / po	100% Polyester	24.5 oz/lin.yd / on/v.lin.	WS BC (10:1)	100,000 Wyzenbeek (CD)	Class 5 40 hours / Classe 5 40 heures	Dry / Sec Class / Classe 4 Wet / Humide Class / Classe 4	Class / Classe 4.5	Warp (Chaîne) : 121 lbs / lb Fill (Trame) : 85 lbs / lb	Warp (Chaîne) : 345 lbs / lb Fill (Trame) : 250 lbs / lb
*Everywhere Texture 55" / po	100% Polyester	16.5 oz/lin.yd / on/v.lin.	WS BC (4:1)	100,000 Martindale	Class 5 40 hours / Classe 5 40 heures	Dry / Sec Class / Classe 5 Wet / Humide Class / Classe 4	Class / Classe 4.5	Warp (Chaîne) : 92 lbs / lb Fill (Trame) : 102 lbs / lb	Warp (Chaîne) : 278 lbs / lb Fill (Trame) : 234 lbs / lb
*Linnen 54" / po	100% Polyurethane (Polycarbonate Based)/ Advanced Protective Topcoat / 100 % polyuréthane (à base de polycarbonate)/Couche de finition protectrice de pointe	17.5 oz/lin.yd / on/v.lin.	WS BC (4:1)	500,000 Wyzenbeek (CD)	200 hours / 200 heures	Dry / Sec Class / Classe 5 Wet / Humide Class / Classe 5	n/a / s.o.	Warp (Chaîne) : 87 lbs / lb Fill (Trame) : 84 lbs / lb	Warp (Chaîne) : 151 lbs / lb Fill (Trame) : 132 lbs / lb
*Lumi 54" / po	100% Polyurethane (Polycarbonate Based)/ Advanced Protective Topcoat / 100 % polyuréthane (à base de polycarbonate)/Couche de finition protectrice de pointe	24.5 oz/lin.yd / on/v.lin.	WS BC (10:1)	800,000 Wyzenbeek (CD)	200 hours / 200 heures	Dry / Sec Class / Classe 5 Wet / Humide Class / Classe 5	n/a / s.o.	Warp (Chaîne) : 129 lbs / lb Fill (Trame) : 122 lbs / lb	Warp (Chaîne) : 147 lbs / lb Fill (Trame) : 140 lbs / lb
*Luster 54" / po	100% Polyurethane (Polycarbonate Based)/ Advanced Protective Topcoat / 100 % polyuréthane (à base de polycarbonate)/Couche de finition protectrice de pointe	18 oz/lin.yd / on/v.lin.	WS BC (4:1)	250,000 Wyzenbeek (CD)	Class 5 200 hours / Classe 5 200 heures	Dry / Sec Class / Classe 5 Wet / Humide Class / Classe 5	Class / Classe 4	Warp (Chaîne) : 63.4 lbs / lb Fill (Trame) : 46.3 lbs / lb	Warp (Chaîne) : 101 lbs / lb Fill (Trame) : 87 lbs / lb
*Net 56" / po	74% Polyester, 26% Acrylic / 74 % polyester, 26 % acrylique	16 oz/lin.yd / on/v.lin.	WS BC (10:1)	100,000 Wyzenbeek (CD)	Class 4 40 hours / Classe 4 40 heures	Dry / Sec Class / Classe 4 Wet / Humide Class / Classe 4	Class / Classe 4	Warp (Chaîne) : 92 lbs / lb Fill (Trame) : 107 lbs / lb	Warp (Chaîne) : 390 lbs / lb Fill (Trame) : 185 lbs / lb
*Pause 54" / po	100% Polyester (Postconsumer Recycled, Solution Dyed) / 100 % polyester (recyclé, postconsommation, teint dans la masse)	21.5 oz/lin.yd / on/v.lin.	WS BC (10:1)	200,000 Wyzenbeek (CD)	Class 5 40 hours / Classe 5 40 heures	Dry / Sec Class / Classe 5 Wet / Humide Class / Classe 5	Class / Classe 5	Warp (Chaîne) : 106 lbs / lb Fill (Trame) : 84 lbs / lb	Warp (Chaîne) : 212 lbs / lb Fill (Trame) : 407 lbs / lb
*Rainwater 54" / po	100% Polyurethane (Polycarbonate Based)/ Advanced Protective Topcoat / 100 % polyuréthane (à base de polycarbonate)/Couche de finition protectrice de pointe	16 oz/lin.yd / on/v.lin.	WS BC (4:1)	725,000 Wyzenbeek (CD)	200 hours / 200 heures	Dry / Sec Class / Classe 5 Wet / Humide Class / Classe 5	Class / Classe 5	Warp (Chaîne) : 155.8 lbs / lb Fill (Trame) : 124.7 lbs / lb	Warp (Chaîne) : 209 lbs / lb Fill (Trame) : 137 lbs / lb
*Sail 54" / po	100% Polyurethane (Polycarbonate Based)/ Advanced Protective Topcoat / 100 % polyuréthane (à base de polycarbonate)/Couche de finition protectrice de pointe	24.5 oz/lin.yd / on/v.lin.	WS BC (10:1)	800,000 Wyzenbeek (CD)	200 hours / 200 heures	Dry / Sec Class / Classe 5 Wet / Humide Class / Classe 5	n/a / s.o.	Warp (Chaîne) : 129 lbs / lb Fill (Trame) : 122 lbs / lb	Warp (Chaîne) : 147 lbs / lb Fill (Trame) : 140 lbs / lb
*Silicone Element 55" / po	100% Silicone	38.5 oz/lin.yd / on/v.lin.	WS BC (4:1)	200,000 Wyzenbeek (WS)	1,500 hours / 1 500 heures	Dry / Sec Class / Classe 5 Wet / Humide Class / Classe 5	n/a / s.o.	Warp (Chaîne) : 42 lbs / lb Fill (Trame) : 96 lbs / lb	Warp (Chaîne) : 132 lbs / lb Fill (Trame) : 182 lbs / lb

© 2025. All trademarks of Global Furniture Group. These products may be covered by one or more issued patents or pending patent applications in Canada, the U.S. and elsewhere. All intellectual property rights in applicable trademarks, patents and industrial designs are strictly reserved. Specifications are correct at time of printing. Printed in Canada. Creative / Global Furniture Group Design Center  
© 2025. Tous les droits de propriété intellectuelle sur les produits et les marques de commerce de Global Furniture Group. Ces produits peuvent faire l'objet de brevets délivrés ou de demandes de brevets en instance au Canada, aux États-Unis et ailleurs. Tous les droits de propriété intellectuelle sur les marques de commerce, brevets et dessins industriels applicables sont strictement réservés. Les caractéristiques sont valides au moment de l'impression. Imprimé au Canada. Créateur / Global Furniture Group Design Center 161125 20.0060

**U.S.A. / États-Unis**  
Global Furniture Group  
17 West Stow Road P.O. Box 562  
Marlton New Jersey U.S.A. 08053  
Tel/Tél (856) 596-3390 (800) 220-1900

**Canada**  
Global Furniture Group  
1350 Flint Road, Toronto ON Canada M3J 2J7  
Sales & Marketing/Ventes et marketing:  
Tel/Tél (877) 446-2251

**International**  
Global Furniture Group  
560 Supertest Road, Toronto  
Ontario Canada M3J 2M6  
Tel/Tél (416) 661-3660 (800) 668-5870

Visit us online at/Visitez-nous en ligne à [globalfurnituregroup.com](http://globalfurnituregroup.com)

Offices throughout Canada and the United States. Distribution around the world. A member of Global Furniture Group.  
Bureaux partout au Canada et aux États-Unis. Distribution mondiale. Un membre de Global Furniture Group.

