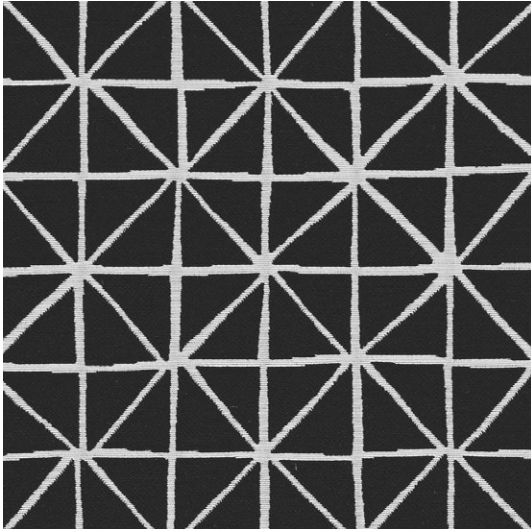


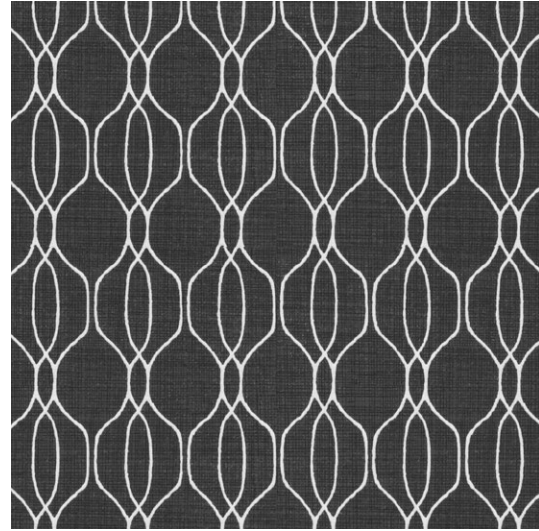
Seating Textiles  
Textile pour sièges

COLLECTION  
arc-com

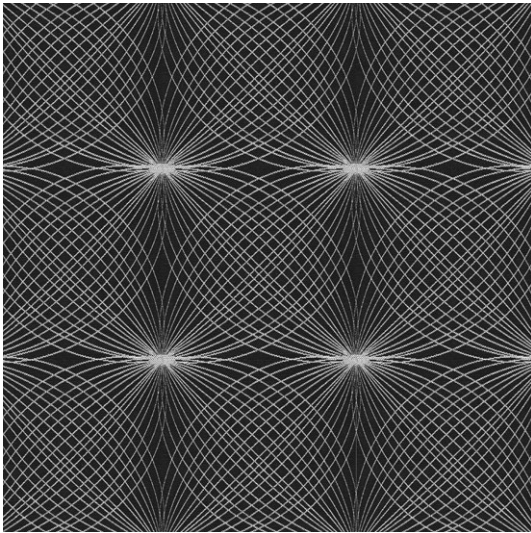




GRID

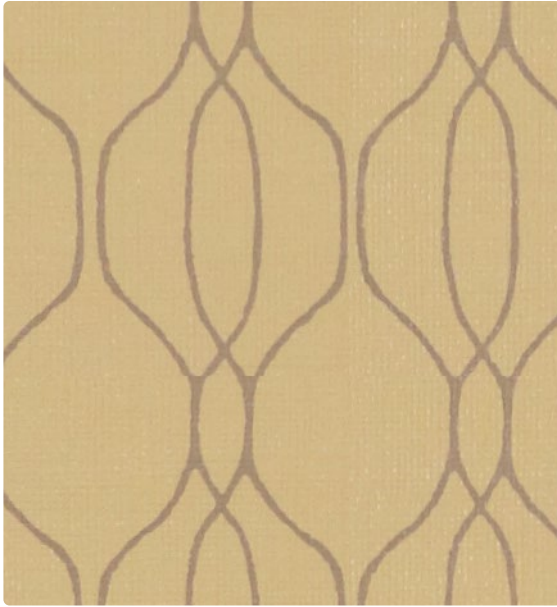


ISABELLA



LYRE

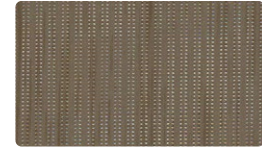
Pattern images shown are not to scale / Les images des motifs ne sont pas à l'échelle



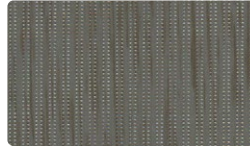
ISABELLA (60850-1)  
**IS61** Wheat / Froment



MOON BEAM 2 (60580-23)  
**MB51** Fog / Brume



CHANNEL (61639-20)  
**CL51** Mushroom / Cèpe



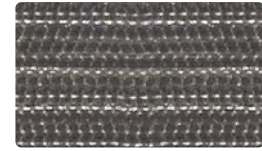
CHANNEL (61628-9)  
**CL52** Fog / Brouillard



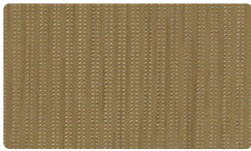
SHERLOCK (61948-9)  
**SK51** Smoke / Fumerolle



HUSH (62133-24)  
**HU51** Ash / Cendre



MOON BEAM 2 (60600-43)  
**MB52** Ash / Cendre



CHANNEL (61640-21)  
**CL53** Wheat / Froment



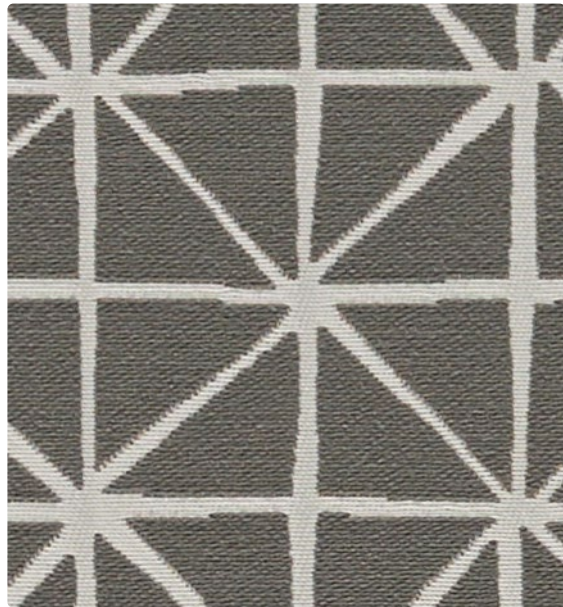
MOON BEAM 2 (60584-27)  
**MB53** Stone / Pierre



SHERLOCK (61945-6)  
**SK52** Hay / Foin



PALATINE 2 (61212-19)  
**PN51** Wheat / Froment



GRID (61254-15)  
**GD51** Smoke / Fumée



SHERLOCK (61955-16)  
**SK53** Bark / Cachou



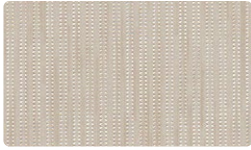
MOON BEAM 2 (60604-47)  
**MB54** Truffle / Truffe



ODYSSEY (61791-12)  
**OD61** Truffle / Truffe



HUSH (62120-11)  
**HU52** Truffle / Truffe



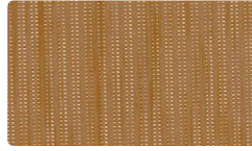
CHANNEL (61621-2)  
**CL54** Beach / Grève



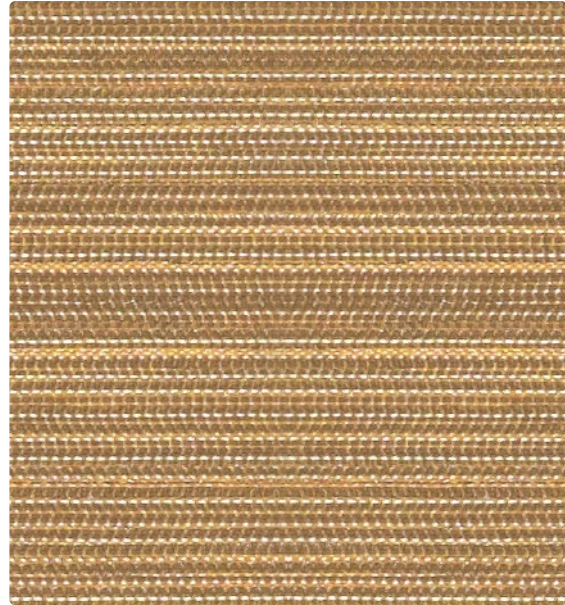
SHERLOCK (61946-7)  
**SK54** Pebble / Caillou



PALATINE 2 (61216-23)  
**PN52** Sunflower / Tournesol



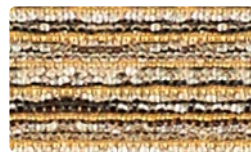
CHANNEL (61629-10)  
**CL55** Ochre / Ocre



MOON BEAM 2 (60586-29)  
**MB55** Topaz / Topaze



LYRE (61283-4)  
**LR51** Butterscotch / Caramel



ODYSSEY (61783-4)  
**OD62** Butterscotch / Caramel



HUSH (62122-13)  
**HU53** Mocha / Moka



SHERLOCK (61954-15)  
**SK55** Mushroom / Champignon



PALATINE 2 (61217-24)  
**PN53** Papaya / Papaye



MOON BEAM 2 (60590-33)  
**MB56** Tangerine



HUSH (62114-5)  
**HU54** Papaya / Papaye



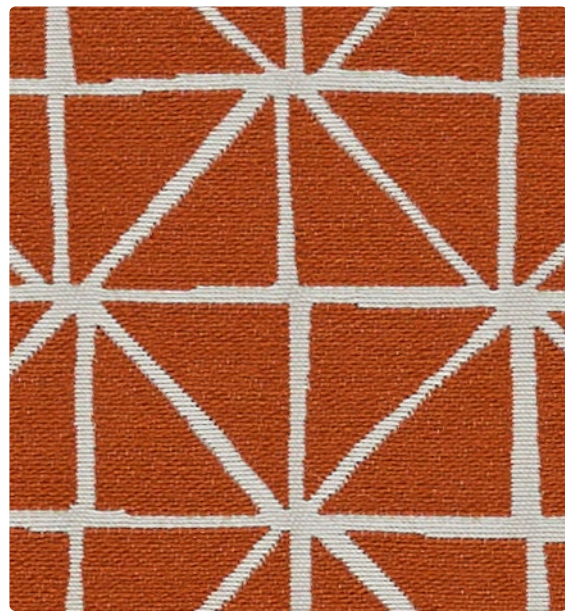
HUSH (62119-10)  
**HU55** Terracotta / Terre cuite



PALATINE 2 (61218-25)  
**PN54** Terracotta / Terre cuite



SHERLOCK (61952-13)  
**SK56** Chili Pepper / Piment



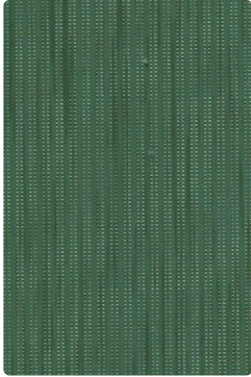
GRID (61242-3)  
**GD52** Papaya / Papaye



MOON BEAM 2 (60595-38)  
MB57 Citron / Cédrat



PALATINE 2 (61224-31)  
PN56 Grass / Pâturage



CHANNEL (61635-16)  
CL56 Emerald / Émeraude



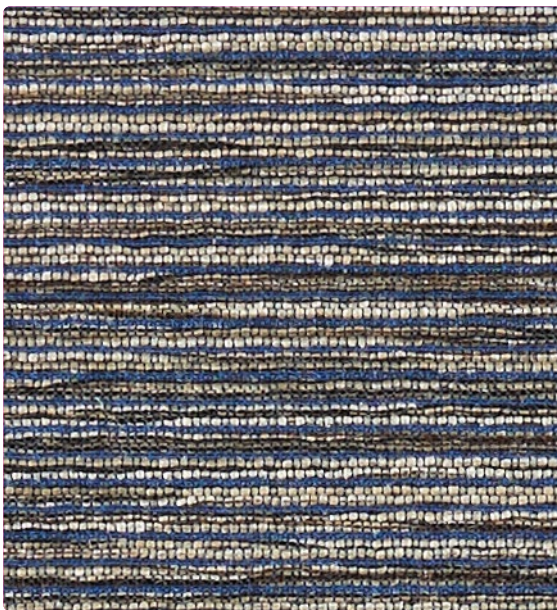
HUSH (62124-15)  
HU56 Kiwi



SHERLOCK (61942-3)  
SK57 Mallard / Colvert



PALATINE 2 (61223-30)  
PN55 Avocado / Avocat



ODYSSEY (61790-11)  
OD63 Midnight / Minuit



CHANNEL (61637-18)  
CL57 Baltic / Canard



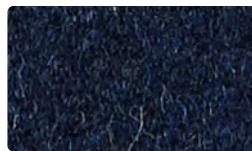
SHERLOCK (61951-12)  
SK58 Rainstorm / Déluge



MOON BEAM 2 (60599-42)  
MB58 Blueberry / Bleuet



PALATINE 2 (61230-37)  
PN57 Indigo



HUSH (62127-18)  
HU57 Midnight / Minuit



ODYSSEY (61792-13)  
OD64 Onyx



PALATINE 2 (61235-42)  
PN58 Onyx



LYRE (61292-13)  
LR52 Onyx

# Channel / Grid® / Hush / Isabella® / Lyre® / Moon Beam 2 / Odyssey® / Palatine 2 / Sherlock

**ArcCom**

For memo samples please call /  
Pour des échantillons, appelez  
**(800) 223-5466**  
a r c - c o m . c o m

\* **These textiles are suitable for use on upholstered Globalcare healthcare furnishings.**

\* **Ces textiles peuvent être utilisés pour garnir des meubles Globalcare destinés au milieu des soins de santé.**

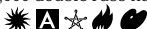
## Specifications/Performance / Caractéristiques/Rendement

Pattern / Motif	Width / Largeur	Content / Composition	Finish / Apprêt	Approx. Repeat / Répétition approx.	Abrasion Resistance (Double Rubs) / Résistance à l'abrasion (frottements doubles*)	Cleaning Code / Code de nettoyage
*Channel	54" / 54 po	100% Polyurethane Face, 100% Polyester Back / 100 % polyuréthane (face), 100 % polyester (envers)	WriteOut® Ink Resistant Finish, Abrasion Resistant, Antibacterial/Antimicrobial, Mildew Resistant / Apprêt WriteOut™ résistant à l'encre Résistant à l'abrasion Antibactérien et antimicrobien Résistant aux moisissures	N/A / S.O.	Exceeds 300,000 / > 300 000	WS/BC
Grid®	54" / 54 po	74% Post Consumer Recycled Polyester, 26% Nylon / 74 % polyester recyclé postconsommation, 26 % nylon	alta™ performance technology/Acrylic Backing / Technologie haut rendement alta™ Support en acrylique	9 ¼" H. x 7" V. / 9 ¼ po H x 7 po V	Exceeds 145,000 / > 145 000	WS/BC
Hush	56/57" / 56-57po	70% Wool, 20% Polyester, 5% Acrylic, 5% Nylon / 70 % laine, 20 % polyester, 5 % acrylique, 5 % nylon	None / Aucun	N/A / S.O.	Exceeds 100,000 / > 100 000	S
*Isabella®	54" / 54 po	100% Vinyl Face, 100% Polyester Knit Back / 100 % vinyle (face) 100 % maille polyester (envers)	Resilience® Stain Resistant Finish / Apprêt antitaches Resilience™	1 ¼" H. x 2 ½" V. / 1 ¼ po H x 2 ½ po V	Exceeds 300,000 / > 300 000	WS/BC
Lyre®	55/56" / 55-56 po	100% Polyester / 100 % polyester	Stain Resistant Finish/Acrylic Back / Apprêt antitaches Support en acrylique	7 ¼" H. x 7" V. / 7 ¼ po H x 7 po V	Exceeds 65,000 / > 65 000	WS/BC
*Moon Beam 2	54" / 54 po	61% Polyester, 27% Cotton, 11% Rayon, 1% Nylon / 61 % polyester, 27 % coton, 11 % rayonne, 1 % nylon	CRYPTON® Stain Resistant Finish / Apprêt CRYPTON™ résistant aux taches	N/A / S.O.	Exceeds 150,000 / > 150 000	WS
Odyssey®	55/56" / 55-56 po	80% Polyester, 19% Post Consumer Recycled Polyester, 1% Nylon / 80 % polyester, 19 % polyester recyclé postconsommation, 1 % nylon	Stain Resistant Finish/Acrylic Back / Apprêt antitaches Support en acrylique	N/A / S.O.	Exceeds 140,000 / > 140 000	WS/BC
*Palatine 2	54/55" / 54-55 po	65% Polyester, 35% Rayon / 65 % polyester, 35 % rayonne	CRYPTON® Stain Resistant Finish / Apprêt CRYPTON™ résistant aux taches	N/A / S.O.	Exceeds 150,000 / > 150 000	WS
Sherlock	54" / 54 po	73% Polyester, 27% Viscose / 73 % polyester, 27 % viscose	alta™ performance technology/Acrylic Backing / Technologie haut rendement alta™ Support en acrylique	N/A / S.O.	Exceeds 150,000 / > 150 000	WS

### Cleaning Codes:

S - Only mild pure water-free dry cleaning solvents may be used. WS - Water based cleaning agents and foam may be used. BC - May be cleaned with bleach following the proper ratio of water and bleach. Cleaning by a professional service is recommended. See Arc-Com textile samples for specific technical data.

\*Multiple factors affect textile durability and appearance retention, including end-user application and proper maintenance. Wyzenbeek results above 100,000 double rubs have not been shown to be an indicator of increased textile lifespan.

ACT™ Registered Certification Marks 

This card represents only a select sampling of the Arc-Com textiles available. For the complete selection of patterns and colorways and/or samples of our specific textiles visit our website at [arc-com.com](http://arc-com.com) or contact Arc-Com.

### Codes de nettoyage :

S - Le textile doit être nettoyé à l'aide de solvants doux de nettoyage à sec sans eau uniquement. WS - Le textile peut être nettoyé à l'aide de produits de nettoyage à base d'eau et ou à l'aide de mousse. BC - Le textile peut être nettoyé à l'aide d'un mélange d'eau et d'un agent de blanchiment (dans les bonnes proportions). Un service de nettoyage professionnel est recommandé pour le nettoyage.

Un service de nettoyage professionnel est recommandé pour le nettoyage.

\*De nombreux facteurs peuvent affecter la durabilité et le maintien de l'apparence d'un textile, dont l'usage qu'en fait l'utilisateur final et le bon entretien. Les résultats des essais selon la méthode Wyzenbeek supérieurs à 100 000 doubles frottements ne se sont pas révélés un indicateur fiable d'une durée de vie accru d'un textile.

ACT® Marques de certification déposées 

Cette carte ne présente qu'un échantillon restreint des textiles Arc-Com offerts. Pour le choix complet des motifs et teintes ou pour obtenir des échantillons de nos textiles, visitez le site Web [arc-com.com](http://arc-com.com) ou communiquer avec Arc-Com.



**U.S.A.**  
Global Furniture Group  
17 West Stow Road P.O. Box 562  
Marlton New Jersey U.S.A. 08053  
Tel/Tél (856) 596-3390 (800) 220-1900

**Canada**  
Global Furniture Group  
1350 Flint Road, Toronto ON Canada M3J 2J7  
Sales & Marketing/Ventes et marketing:  
Tel/Tél (877) 446-2251

**International**  
Global Furniture Group  
560 Supertest Road, Toronto  
Ontario Canada M3J 2M6  
Tel/Tél (416) 661-3660 (800) 668-5870

Visit us online at/Visitez-nous en ligne à [globalfurnituregroup.com](http://globalfurnituregroup.com)

Offices throughout Canada, United States, United Kingdom and Brazil. Distribution around the world. A member of Global Furniture Group.  
Bureaux partout au Canada, aux États-Unis, au Royaume-Uni et au Brésil. Distribution mondiale. Un membre de Global Furniture Group.

© 2015 © 2015. Trademarks of Global Furniture Group. These products may be covered by one or more issued patents or pending patent applications in Canada, the U.S. and elsewhere. All intellectual property rights in applicable trademarks, patents and industrial designs are strictly reserved. Specifications are subject to change without notice. © 2015 © 2015. Marques de commerce de Global Furniture Group. Ces produits peuvent faire l'objet de brevets délivrés ou de demandes de brevets en instance au Canada, aux États-Unis et ailleurs. Tous les droits de propriété intellectuelle sur les marques de commerce, brevets et dessins industriels applicables sont strictement réservés. Les caractéristiques sont valides au moment de l'impression. Imprimé au Canada. Création / Global Group Design Center. 170325 19.0052

