

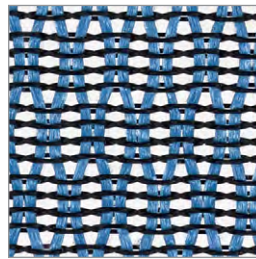


# Vion Mesh

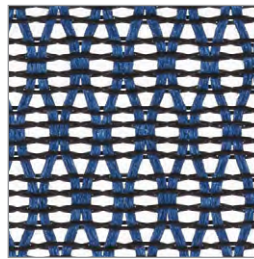
Tissu maillé Vion



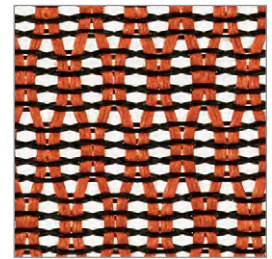
**MS71** Stone  
Galet



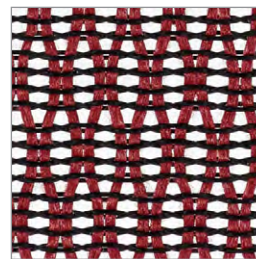
**MS75** Aqua  
Azurin



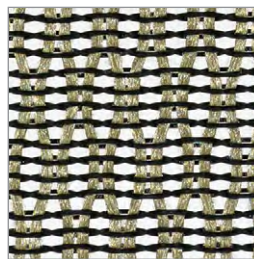
**MS72** Blue  
Bleu



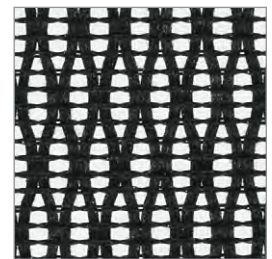
**MS79** Paprika  
Paprika



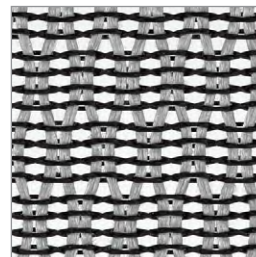
**MS76** Black Cherry  
Cerise noire



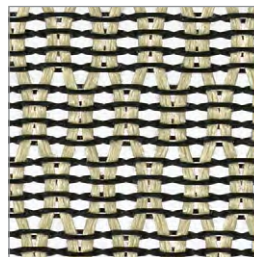
**MS73** Rope  
Cordage



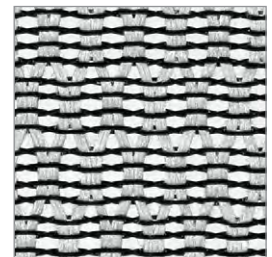
**MS69** Black  
Noir



**MS77** Dust  
Escarbille



**MS78** Ivory  
Ivoire



**MS74** Natural  
Naturel

# Vion Mesh

## Tissu maillé Vion

### Fabric Performance / Specifications

Cleaning Code: WS - Water and Solvents (can be cleaned with water and solvents)



	Test	Results
Light Fastness:	AATCC-16A	Class 5
Abrasion: (Resistance)	ASTM D-4157	Warp: exceeds 50,000 double rubs Fill: exceeds 50,000 double rubs
Flammability: (Standard)	CAL TB117-2013	Passes
Crocking: (Color transfer test) (Dry) / (Wet)	AATCC-8 / AATCC-8	Class 4.5 / Class 5

In all cases where a class rating is mentioned, the scale is from 1-5 with 5 being the best possible result.

Fabric Performance Symbols indicate that a fabric performs up to office furniture standards and passes all applicable testing as specified by the Association for Contract Textiles (ACT).

The samples on this card serve as a color guideline. Every effort has been made to ensure consistency, however, slight variations in color, finish and texture may occur. For more information on the Association for Contract Textiles (ACT) performance symbols and guidelines please visit our website at [globalfurnituregroup.com](http://globalfurnituregroup.com).



**GLOBAL TEXTILES WARRANTY - The textiles on this card are covered under the Global Lifetime Warranty as explained in the Global price list and website.**

**Please Note:** Colors are as close to actual materials as current printing techniques will allow. For memo samples, please contact your local sales representative or Global marketing / literature department.

### Rendement du tissu / Caractéristiques

Code de nettoyage : WS - Eau et solvants (peut être nettoyé avec de l'eau et des solvants)



	Essai	Résultats
Solidité de la couleur à la lumière :	AATCC-16A	Classe 5
Résistance à l'abrasion :	ASTM D-4157	Chaîne : dépasse 50 000 double frottements Trame : dépasse 50 000 double frottements
Norme d'ignifugation :	CAL TB117-2013	Essais réussis
Dégorgement par frottement : (essai de transfert de couleur) (Sec) / (Humide) :	AATCC-8 / AATCC-8	Classe 5 / Classe 5

Dans tous les cas où une classe est mentionnée, l'échelle varie de 1 à 5, 5 indiquant le meilleur résultat possible.

Les symboles de rendement du tissu indiquent que le rendement d'un tissu donné correspond aux normes en matière de mobilier bureau et a réussi tous les essais précisés par l'Association for Contract Textiles (ACT).



Les échantillons sur cette carte sont utilisés pour vous donner une idée de la couleur. Nous avons pris toutes les mesures nécessaires pour assurer l'uniformité. De légères variations de couleur, définition et de texture peuvent cependant se produire. Pour plus de renseignements sur les symboles de rendement et les normes de l'Association for Contract Textiles (ACT) visitez notre site web à [globalfurnituregroup.com](http://globalfurnituregroup.com).

**GARANTIE VISANT LES TEXTILES DE GLOBAL - Les textiles figurant sur cette carte d'échantillons sont protégés par la garantie à vie de Global, selon les conditions prévues dans le Guide des produits et le site Web de Global.**

**Remarque :** Les teintes présentées se rapprochent du produit fini, dans la mesure du possible, compte tenu des techniques actuelles d'impression. Vous pouvez vous procurer des échantillons grand format en en faisant la demande auprès de votre représentant ou du service du marketing ou de documentation de Global.



**Global - Canada**  
The Global Group/Le Groupe Global  
1350 Flint Rd., Downsview ON Canada M3J 2J7  
Sales & Marketing/Ventes et marketing: Tel/Tél (1-877) 446-2251  
Customer Service/Service à la clientèle: Fax/Télé (800) 361-3182  
Government Customer Service/Service à la clientèle,  
Affaires gouvernementales: Fax/Télé (416) 739-6319

**Global - U.S.A.**  
17 West Stow Road P.O. Box 562  
Marlton New Jersey U.S.A. 08053  
Tel/Tél (856) 596-3390 (800) 220-1900  
Fax/Télé (856) 596-5684

**Global - International**  
560 Supertest Road Downsview  
Ontario Canada M3J 2M6  
Tel/Tél (416) 661-3660 (800) 668-5870  
Fax/Télé (416) 661-0983

**GGI Office Furniture (UK) Ltd.**  
Global Way Darwen  
Lancashire UK BB3 0RW  
Tel/Tél +44(0) 1254 778500  
Fax/Télé +44(0) 1254 778519

© 2017. All rights reserved. These products may be covered by one or more issued patents or pending patent applications in Canada, the U.S. and elsewhere. All intellectual property rights in applicable trademarks, patents and industrial designs are strictly reserved. Specifications are correct at time of printing. Printed in Canada. Creative / Global Group Design Center  
© 2017. Tous droits réservés. Ces produits peuvent faire l'objet de brevets délivrés ou de demandes de brevets en instance au Canada, aux États-Unis et ailleurs. Tous les droits de propriété intellectuelle sur les marques de commerce, brevets et dessins industriels applicables sont strictement réservés. Les caractéristiques sont validées au moment de l'impression. Imprimé au Canada. Création / Global Group Design Center 020217 17/031



Visit us online at/Visitez notre site Web à [www.globalfurnituregroup.com](http://www.globalfurnituregroup.com)

Offices throughout Canada, United States, United Kingdom and Brazil. Distribution around the world. A member of the Global Group.  
Bureaux partout au Canada, aux États-Unis, au Royaume-Uni et au Brésil. Distribution partout au monde. Un membre du Groupe Global.